

PREFIJOS



Prefijo	Ejemplo 1	Ejemplo 2	Ejemplo 3	Ejemplo 4	Significado
a-	atípico	asimétrico	amoral	acéfalo	-SIN -FALTA DE ALGO
in-	increíble	injusto	incompleto	incapaz	• NEGACIÓN • LO CONTRARIO
re-	repetir	reconstruir	regresar	reformular	-DE NUEVO -OTRA VEZ
des-	desorden	deshacer	desconectar	desobedecer	• QUITAR • ACCIÓN CONTRARIA.
bi-	bicicleta	bicolor	bisabuelo	bípido	• DOS • DOBLE
pre-	prehistoria	predecir	prefijo	preescolar	• ANTES DE
anti-	antibiótico	antinatural	antiaéreo	antipático	• OPUESTO • EN CONTRA
super-	supermercado	superhéroe	superdotado	superfino	SUPERIORIDAD MUY GRANDE
des-	desorden	deshacer	desconectar	desobedecer	• QUITAR • ACCIÓN CONTRARIA

Los prefijos son muy útiles porque nos permiten modificar el significado de las palabras y ampliar nuestro vocabulario. Al conocerlos bien, podemos entender mejor el significado de muchas palabras nuevas y utilizarlas correctamente en nuestro día a día.

Para seguir practicando, intenta encontrar palabras en libros o revistas que lleven estos prefijos y piensa en cómo cambian su significado. ¡Verás que es muy fácil y divertido! 😊



EJERCICIO 1: COMPLETA CON EL PREFIJO CORRECTO



LEE LAS SIGUIENTES PALABRAS Y AÑADE EL PREFIJO QUE CORRESPONDA.

_____ **CONECTAR** (VOLVER A CONECTAR ALGO QUE SE APAGÓ)

_____ **NATURAL** (QUE NO ES NATURAL).

_____ **HISTORIA** (TIEMPO ANTERIOR A LA HISTORIA ESCRITA).

_____ **FINO** (ALGO MUY FINO O SUPERIOR).

_____ **CAPAZ** (ALGUIEN QUE NO PUEDE HACER ALGO).

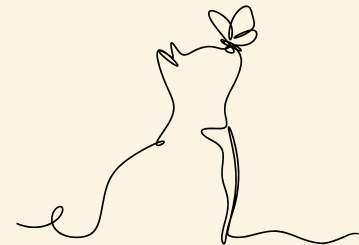
_____ **HACER** (DESTRUIR O ELIMINAR ALGO).

_____ **ABUELO** (PADRE DE TU ABUELO O ABUELA).

_____ **TÍPICO** (ALGO QUE NO ES TÍPICO O COMÚN).



EJERCICIO 2: CREA NUEVAS PALABRAS



A PARTIR DE LAS SIGUIENTES PALABRAS, FORMA NUEVAS UTILIZANDO LOS PREFIJOS QUE HEMOS APRENDIDO.

CREÍBLE → _____

ESCOLAR → _____

CONECTAR → _____

JUSTO → _____

SIMÉTRICO → _____

