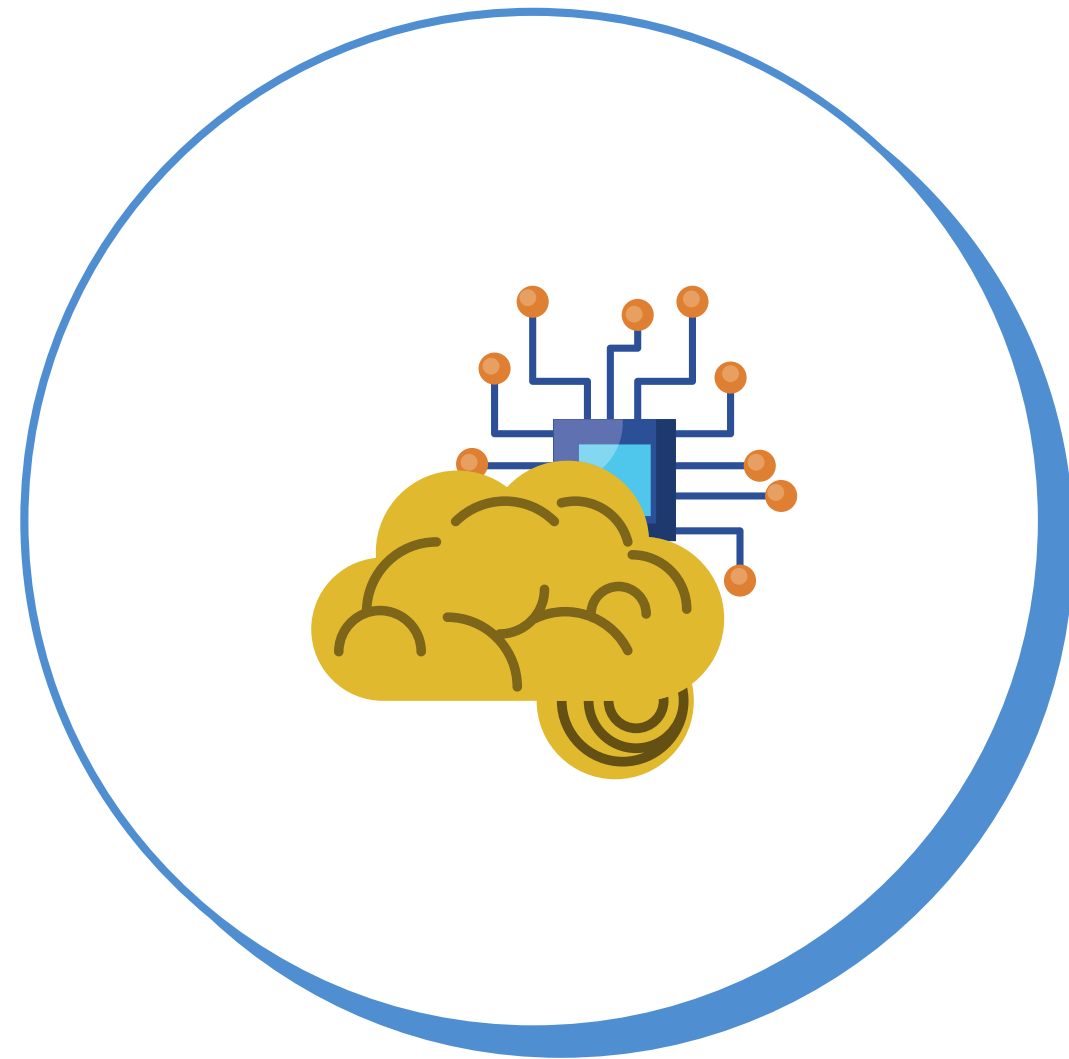


EXPECTATIVAS



01

¿QUÉ ESPERAS DE ESTE CURSO

02

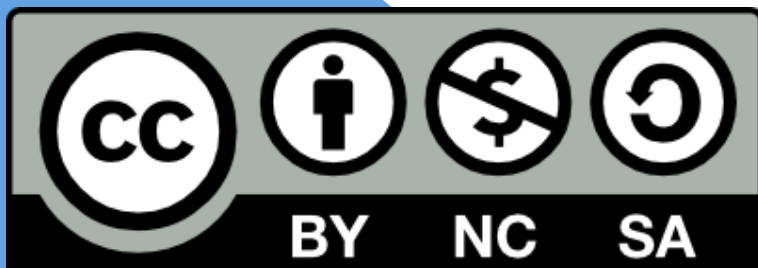
¿QUÉ MATERIALES O DISPOSITIVOS CONOCES YA?

03

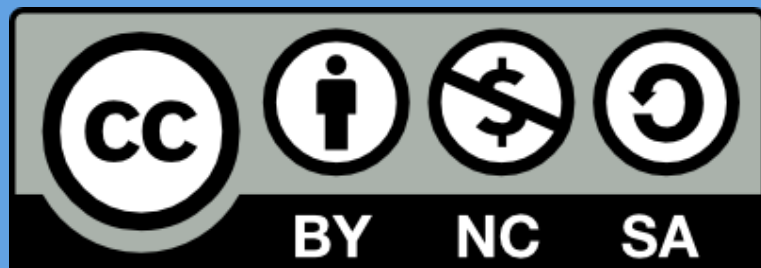
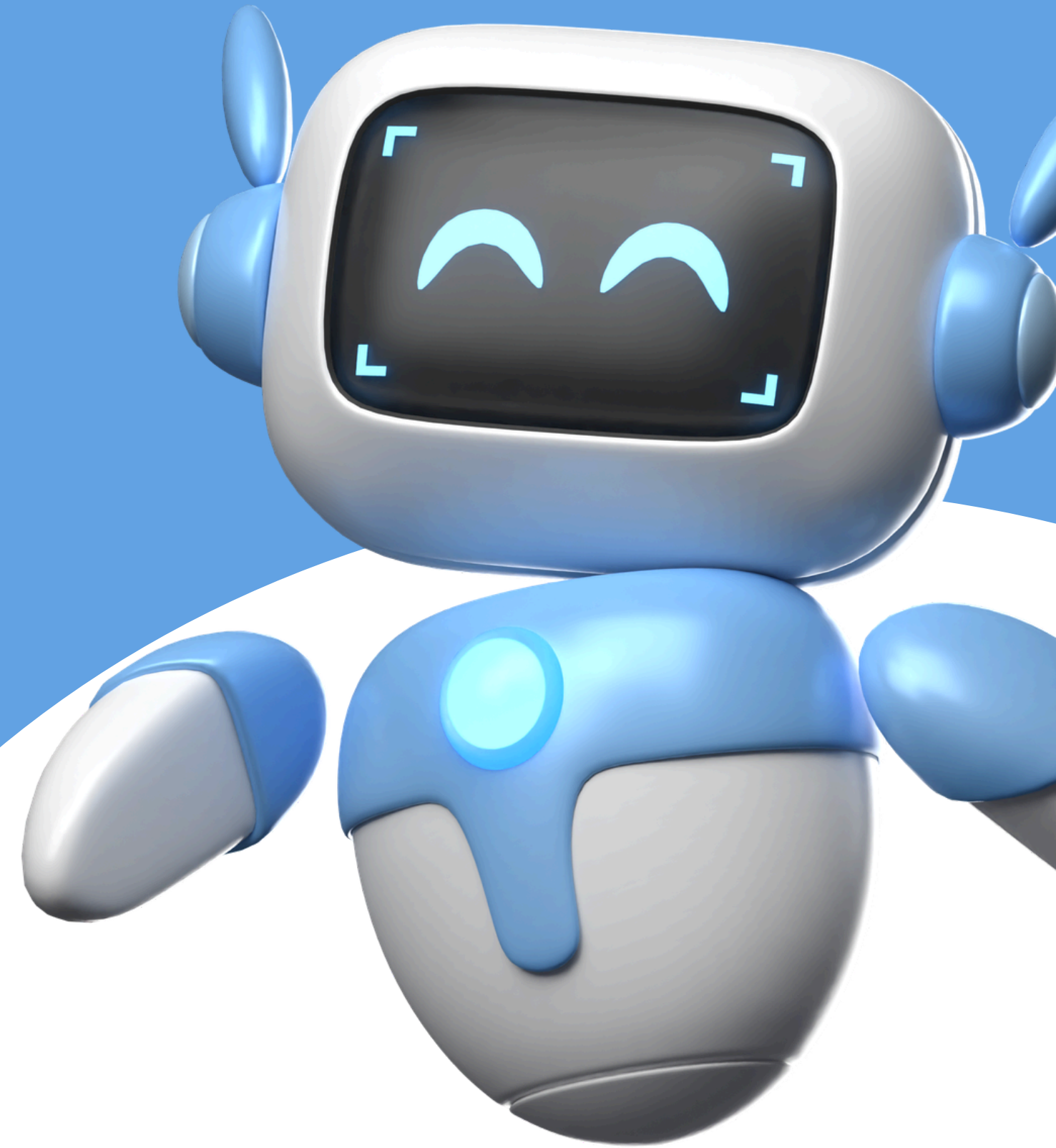
¿QUÉ TE GUSTARÍA EVITAR Y CÓMO?

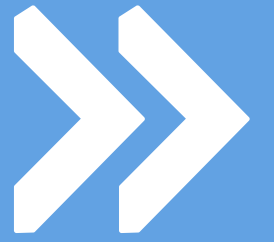
04

¿QUÉ QUERRÍAS INCLUIR?



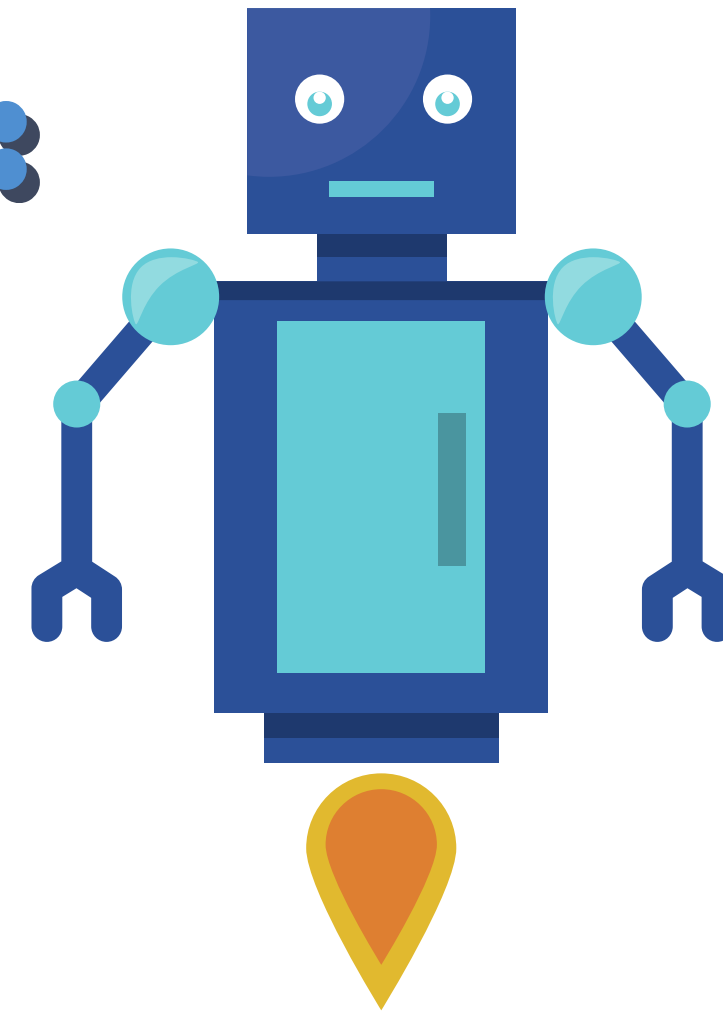
CÓDIGO ESCUELA 4.0_MADRID: PENSAMIENTO COMPUTACIONAL, PROGRAMACIÓN Y ROBÓTICA EN EL AULA





NUESTRO INICIO:

- Fortalecimiento de las competencias digitales del alumnado.
- Interés del equipo docente por actualizarse en el uso de tecnologías aplicadas a la educación, en la integración del pensamiento computacional, la programación y la robótica educativa en nuestras aulas.



ALGUNOS CONTENIDOS DESTACADOS

1

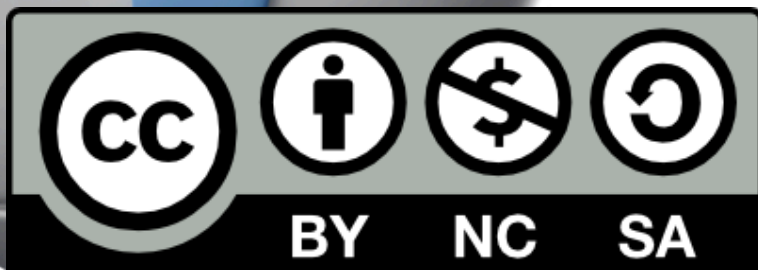
Fomento de la colaboración entre docentes para compartir experiencias, recursos y buenas prácticas en el uso de tecnologías educativas.

2

Elaboración de materiales y recursos educativos digitales que puedan ser utilizados en el aula y su puesta en práctica.

3

Integración de los dispositivos tecnológicos en las áreas curriculares, especialmente en Matemáticas, Ciencias de la Naturaleza, Tecnología y Robótica.





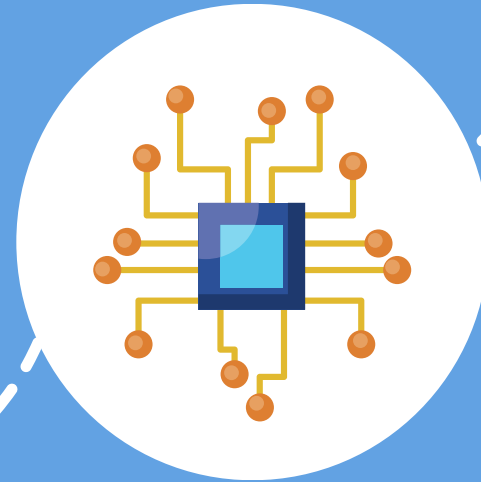
ETAPAS DEL PROYECTO

Análisis del proyecto



Explorando el proyecto y atendiendo expectativas y necesidades. Creando rutas de trabajo.

Aplicación metodológica



Combinando sesiones de teoría con actividades prácticas y a través del análisis y la reflexión de ejemplos reales.

TRABAJO POR EQUIPOS

PRODUCTOS RESULTANTES

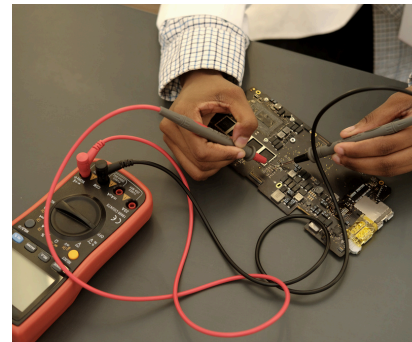


Un banco de actividades
Manual básico de los dispositivos
Una propuesta de integración curricular en contenidos y competencias y evaluación del impacto en el aula.

MATERIALES Y FORMACIÓN



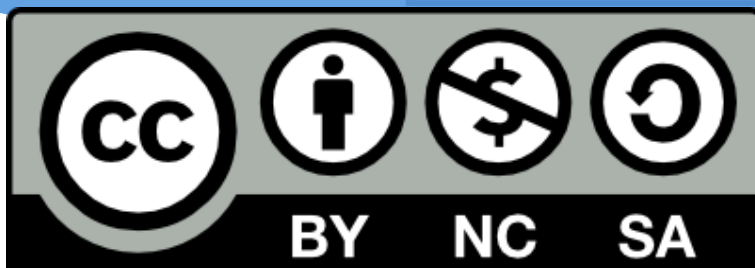
INFANTIL
LEGO STEAM Park.
Tale Bot.



PRIMARIA
True True.
Clic and Play.
Crumble.
Micro:bit.
Nezha.



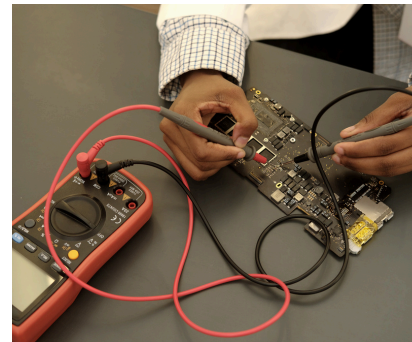
PONENCIAS
BEA Y EVA



MATERIALES Y FORMACIÓN



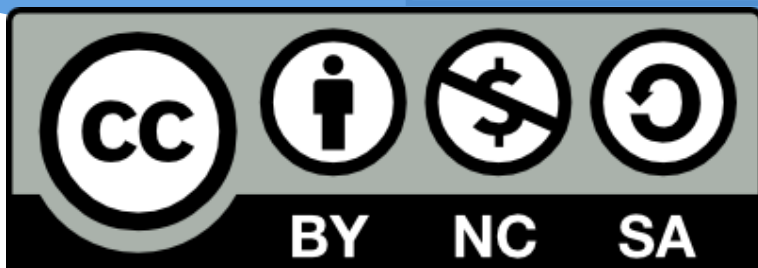
INFANTIL
LEGO STEAM Park.
Tale Bot.



PRIMARIA
True True.
Clic and Play.
Crumble.
Micro:bit.
Nezha.



PONENCIAS
BEA Y EVA





CALENDARIO



ENERO

13: 16-18:30

20: 16-18:00

27: 16-18:30h

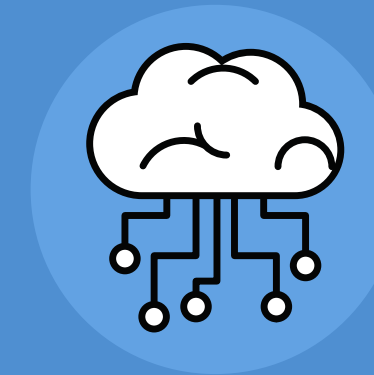


FEBRERO

3: 16-19:00h

10: 16-19:00h

17: 16-18:00h

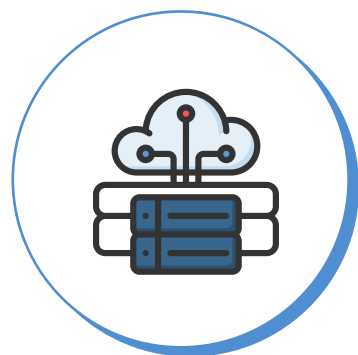


MARZO

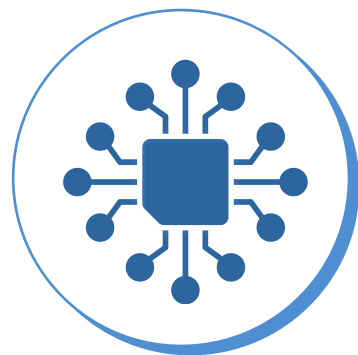
3: 16-19:00h

10: 16-19:00h

NUESTRA RUTA DE TRABAJO



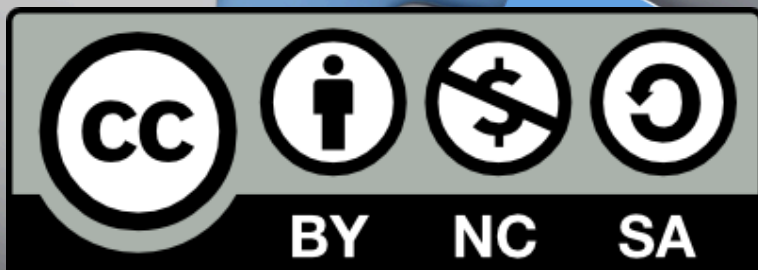
CREACIÓN DE ACTIVIDADES E
INTEGRACIÓN DE LOS
DISPOSITIVOS EN EL AULA



ELABORACIÓN DE RECURSOS
EDUCATIVOS DIGITALES



EVALUACIÓN DEL IMPACTO EN EL
AULA



EL AULA VIRTUAL Y OTROS RECURSOS



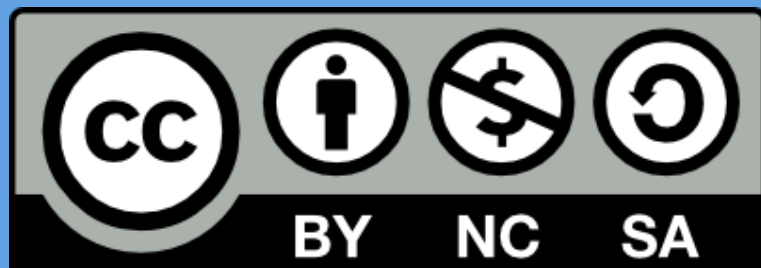
AULA VIRTUAL



CÓDIGO ESCUELA

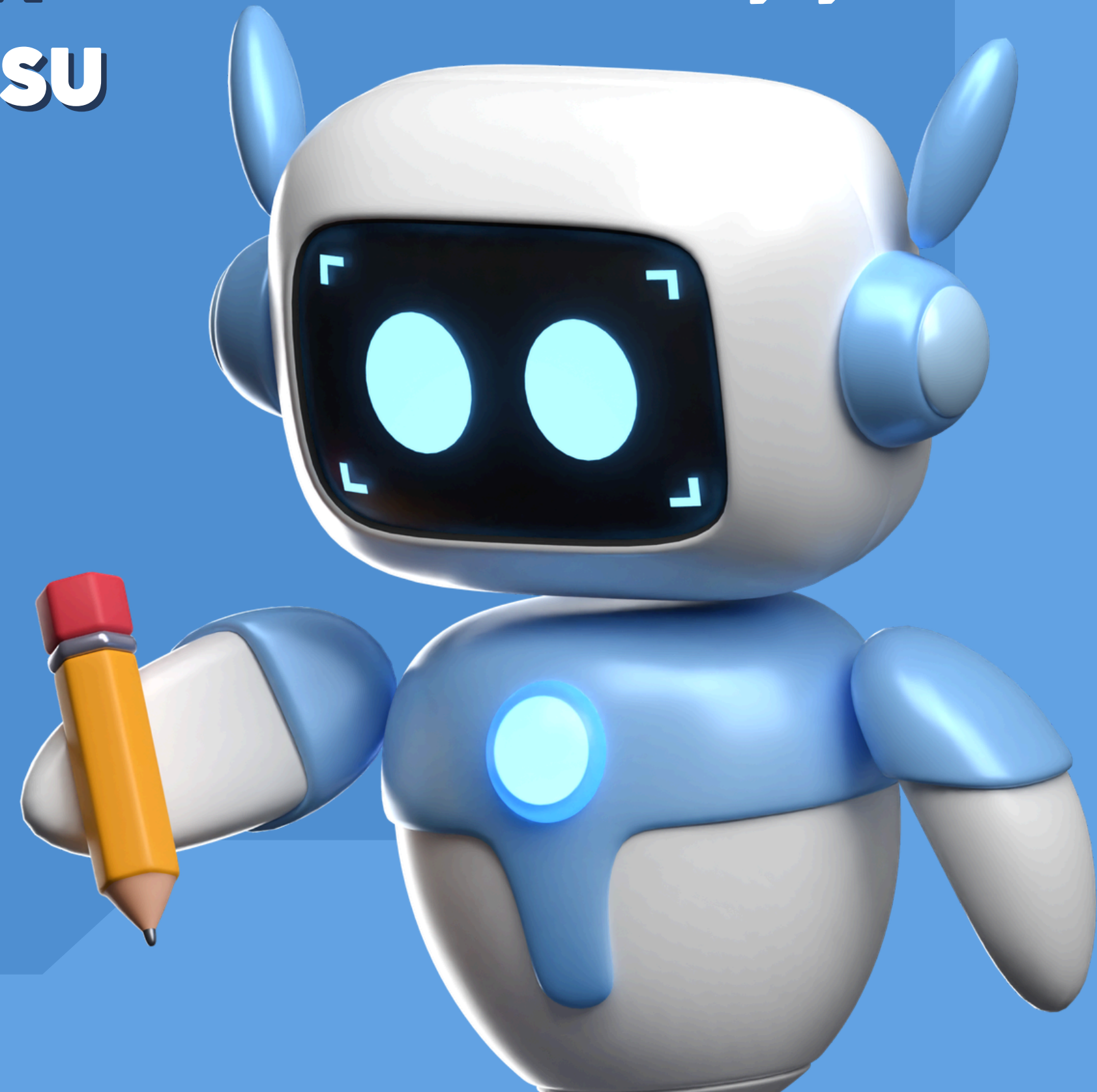


RECURSOS



**"LA MENTE QUE SE ABRE A UNA
NUEVA IDEA JAMÁS VUELVE A SU
TAMAÑO ORIGINAL."**

- OLIVER WENDELL HOLMES



MUCHAS GRACIAS
POR VER ESTA PRESENTACIÓN

