



EOEP ESPECÍFICO
ALTAS CAPACIDADES
COMUNIDAD MADRID

En consonancia con las funciones encomendadas al equipo de orientación educativa y psicopedagógica específico de altas capacidades de la Comunidad de Madrid por la Orden de de la Consejería de Educación y Juventud 2642/2020, este documento recoge elementos de asesoramiento en torno al proceso de determinación de necesidades específicas de apoyo educativo asociadas a altas capacidades intelectuales y/o al ajuste de la respuesta educativa a nivel de centro, aula y alumnado considerado individualmente. No supone una aplicación prescriptiva, salvo cuando se nombren artículos específicos de la normativa vigente en el momento de su elaboración, sino que deberán estructurarse dentro de las estrategias organizativas, metodológicas y curriculares del centro, el aula y la alumna o alumno.

Conceptualización

Talentos, análisis perfil diferencial



Caja de herramientas

octubre, 2024



Otras referencias
que nos pueden
ayudar a valorar
el perfil
diferencial



Manual MEFP,2000: Precoz, Superdotado y Altas Capacidades

Castelló y Batlle, 1998:
Perfiles Cognitivos del Superdotado
y del Talento.



MODELO: **Perfiles cognitivos del superdotado y del talento**

(Castelló y Batlle, 1998). Universidad UAB.

dispositivos de la INTELIGENCIA (Tª jerárquica de inteligencia/Enfoque cognitivo, capacidad procesamiento información)

entrada

central/procesador

almacén

salida

PERCEPCIÓN

INTELIGENCIA

MEMORIA

RESPUESTA

otros ejemplos parecidos

MODELO WISC-V

A) índices generales: CV,VE,RF,MT,VP,CI

B) Secundarios:

- Razonamiento cuantitativo.
- Memoria de trabajo auditiva.
- No verbal.
- Capacidad General.
- Competencia cognitiva.

MODELO CHC (Ej. BAS II pág.37)

- Inteligencia fluida (verbal).
- Inteligencia visuoespacial (visoespacial).
- Inteligencia cristalizada (razonamiento fluido).
- Memoria largo plazo (gestión de memoria)
- Memoria corto plazo (memoria de trabajo).
- Velocidad mental (velocidad de procesamiento)
- Inteligencia General.

OPERACIONES:

Microprocesos/Heredabilidad:

operaciones cognitivas elementales.
(ej.: suma, resta, vocabulario).

Macroprocesos/Interacción:

agrupaciones de microprocesos que forman operaciones complejas o grandes categorías de operaciones
(ej.: resolución de problemas).

en función de cómo se organizan hay

hay procesos cognitivos que se repiten.

INVESTIGACIÓN:
BADyG y creatividad de Torrance.

distintos perfiles:

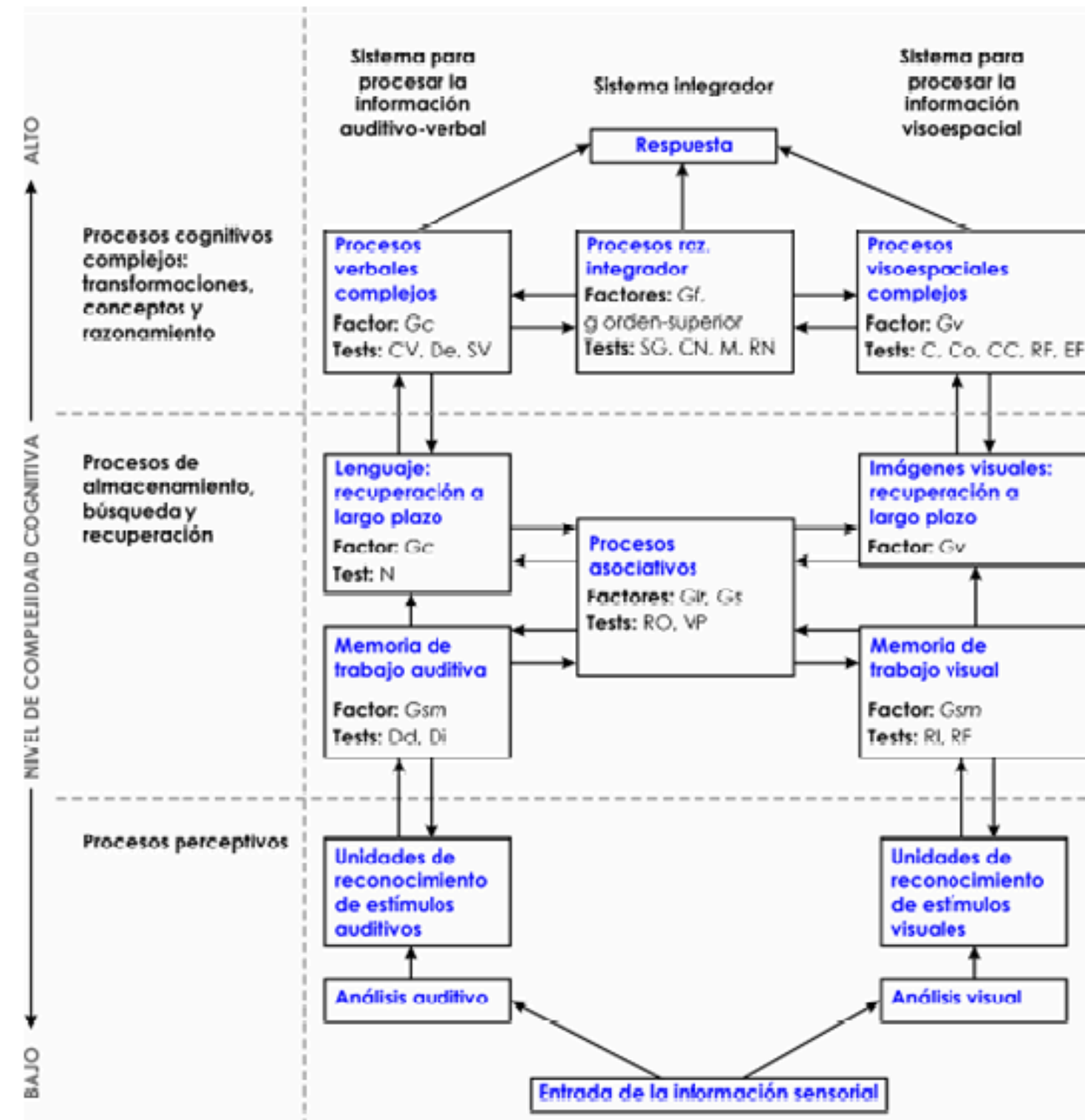
Superdotación: $P_c > 75$
la generalidad de puntuaciones son altas (generalidad).

Talento simple (1 aptitud) o compuesto
(en al menos 3): aptitud elevada
 $P_c > 95$ (especificidad). $P_c > 80$

<http://>

BAS-II: Enfoque teórico

- Modelo de procesamiento de la información (Carroll, 1993).
- Teoría factorial de Horn-Cattell.



TEA Ediciones, S.A.

www.teaediciones.com
david.arribas@teaediciones.com


Wechler era muy consciente de que los resultados de estudios factoriales representaban solo una parte de la inteligencia y creía que había otros atributos que contribuían a la inteligencia como: planificación, conciencia de los objetos, entusiasmo, dependencia o independencia de campo, impulsividad, ansiedad, perseverancia

lo que mide una prueba concreta varía en función de la combinación de pruebas incluidas en el análisis

sujetos con distintos niveles de aptitud intelectual pueden obtener puntuaciones similares

Inteligencia es global, está compuesta por aptitudes

Manual de Interpretación: páginas 2,3 y 4

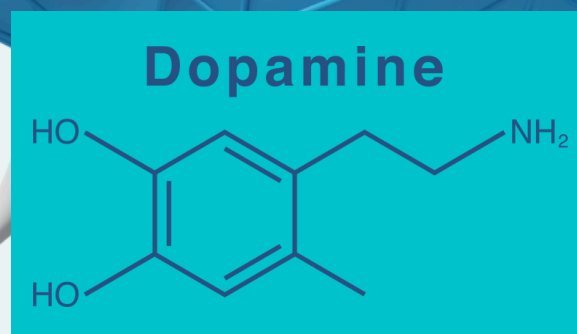
las tareas cognitivas raramente se llevan a cabo de forma aislada: ejemplo las partículas elementales en física se comportan diferente cuando están solas a cuando funcionan conjuntamente

al interpretar los resultados de los test, los profesionales han de considerar al sujeto como único y tener en cuenta otros atributos además de la inteligencia

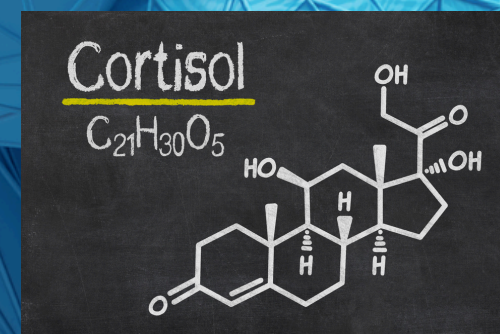
Las pruebas son distintas medidas de inteligencia, no medidas de distintos tipos de inteligencia

las funciones cognitivas están interrelacionadas funcional y neurológicamente, lo que dificulta la medición de l dominio puro.

WISC-V



placer



estrés

	Razonamiento lógico	Razonamiento verbal	Razonamiento matemático (Raz.numérico)	Gestión Perceptual (Raz. no verbal)	Gestión de Memoria	Aptitud Espacial	Creatividad
Superdotación Sobredotación Talento	Pc > 75	Pc > 75	Pc > 75	Pc > 75	Pc > 75	Pc > 75	Pc > 75
Talento Académico (COMPLEJO)	Pc > 80	Pc > 80			Pc > 80		
Talento artístico (COMPLEJO)				Pc > 80		Pc > 80	Pc > 80
Talento matemático (SIMPLE)			Pc > 95				
Talento Verbal (SIMPLE)		Pc > 95					
Talento lógico (SIMPLE)	Pc > 95						
Talento Creativo (SIMPLE)							Pc > 95
(Talento Figurativo) (SIMPLE)						Pc > 95	

Artiles, C. y Jiménez, J.E. (2006)	Razonamiento lógico	Razonamiento verbal	Razonamiento matemático	Gestión Perceptual	Gestión memoria	Aptitud espacial
WPPSI-IV (2:6 a 7:7)	Matrices Conceptos Semejanzas	Información semejanzas Vocabulario Comprensión Dibujos Nombres		Búsqueda de animales Cancelación Claves de figuras	Reconocimiento Localización	Cubos Rompecabezas
WISC-V (6 a 16)	Matrices Balanzas Semejanzas	Semejanzas Vocabulario Información Comprensión verbal	Aritmética Balanzas	Claves Búsqueda símbolos Puzles visuales Matrices	Dígitos Span de dibujos Letras y números Aritmética Memoria de trabajo	Cubos Puzles visuales Visoespacial
RAVEN-2 MATRICES, TONI - 4	Toda la prueba					
RIAS (3 - 94 años)	Inteligencia general	Índice Verbal			Índice de memoria	Índice no verbal
BAS-II infantil (3:6 a 5:11)	semejanzas graficas conceptos numéricos	Comprensión verbal Nominaciones	Conceptos numéricos	Emparejamiento de figuras Copia	Reconocimiento de imágenes, Dígitos, recuerdo de objetos.	Cubos Construcción Copia
BAI-II escolar (6 a 17 años)	Matrices Razonamiento numérico	Definiciones Semejanzas verbales	Razonamiento numérico Aritmética	Reconocimiento de imágenes, recuerdo de figuras, emparejamiento de figuras.	Reconocimiento de imágenes, recuerdo figuras, dígitos, recuerdo de objetos.	Recuerdo de figuras. Cubos

Relación entre las Pe, las Dt respecto de la media y los Pc equivalentes

otra referencia: p.122 manual WISC-V

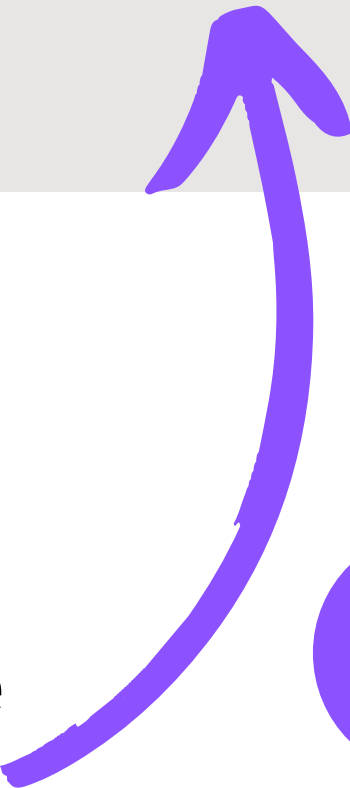
Pe	1	2	3	4	5	6	7	8	9	10	11	12	13	14	15	16	17	18	19
Dt	-3	-2 2/3	-2 1/3	-2	-1 2/3	-1 1/3	-1	-2/3	-1/3	0	+1/3	+2 /3	+1	+1 1/3	+1 2/3	+2	+2 1/3	+2 2/3	+3
Pc	0.1	0.4	1	2	5	9	16	25	37	50	63	75	84	91	95	98	99	99. 6	99. 9

*Pc son valores teóricos para una distribución normal



¿Y cómo hacer esto?

Implica pasar las Puntuaciones escalares (Pe) de la prueba administrada a percentiles (Pc) y agruparlos por los ámbitos de análisis cognitivo.





MACROPROCESOS
COGNITIVOS



- Elevados recursos de representación.
- Habilidad para realizar cálculos, cuantificar, considerar proporciones, establecer y comprobar hipótesis y llevar a cabo operaciones matemáticas complejas.
- Disfrutan de situaciones de aprendizaje relacionadas con numerología y sus combinaciones, fórmulas, resolver problemas lógicos.
- Perciben con exactitud objetos y sus funciones en el medio.
- Se familiarizan pronto con conceptos de cantidad, tiempo, causa y efecto.
- Usan símbolos abstractos para representar objetos concretos y conceptos.
- Buenos en programación informática y métodos de investigación.
- Suelen ser introspectivos cuando estudian un problema y sus procedimientos para resolverlo.
- NCC muy irregular: alta en información cuantitativa, discreta en actividad verbal.
- Dificultades: motivación baja por tareas escolares, infrautilización recursos verbales.

PERFIL DIFERENCIAL

TALENTO MATEMÁTICO

Extraído de Sánchez, M.C., (2007)



ATENCIÓN INDIVIDUALIZADA

- Eficacia curricular irregular, muy elevada en áreas en las que predomina la información cuantitativa y discreta en las que predomina la actividad verbal. --> Trabajar con el alumno esquemas numerados, visual thinking, respuestas concretas tipo test y estimular fluidez oral y escrita a través de retos con números de palabras, ejercicios de sinonimia y antonimia, descripciones, formatos de expresión escrita...
- Este área de representación cuantitativa de la información y los intereses que se derivan no suelen ser procedimientos eficaces de socialización. --> Experiencias de éxito dentro del aula, aprendizaje cooperativo, aprendizaje basado en proyectos, gamificación...
- Escasa motivación hacia tareas escolares no basadas en numerología. --> rúbricas de porcentajes y refuerzo técnicas de trabajo cognitivo lingüísticas.
- Ampliación de tareas, contenidos y áreas de tipo cuantitativo.
- Entrenamiento de habilidades comunicativas y de interacción social.

- Gran capacidad para la representación y manipulación del material lingüístico.
- Precocidad para expresarse con soltura y fluidez.
- Extraordinaria inteligencia lingüística o capacidad para utilizar con claridad las habilidades relacionadas con el lenguaje oral y escrito.
- Escucha de una manera eficaz.
- Manifiesta buena comprensión verbal y escrita.
- Parafrasea.
- Interpreta y recuerda lo que se ha hablado.
- Lee de manera eficaz: comprende, sintetiza, interpreta y explica.
- Habla de una manera práctica a diferentes públicos y con diferentes finalidades.
- Habilidad para aprender otras lenguas.
- Buenos resultados académicos por facilidad en situaciones de evaluación (exámenes, explicaciones, trabajos).
- En áreas de representación de información (matemáticas y plástica) ciertas dificultades.
- Interacción social buena.



ATENCIÓN INDIVIDUALIZADA

PERFIL DIFERENCIAL

TALENTO VERBAL

Extraído de Sánchez, M.C., (2007)

- En áreas de matemáticas, ciencias naturales o plástica donde la forma de representación de la información es diferente pueden aparecer dificultades. --> Trabajar actividades que impliquen obtener información de diferentes fuentes documentales.
- En matemáticas trabajar con números abiertos y representación gráfica de las operaciones.
- En ciencias naturales trabajar con esquemas, mapas cognitivos y enlaces procedimentales.
- En plástica trabajar desde la representación libre y refuerzo en dibujo técnico a través de instrucciones verbales de sus heurísticos.



ATENCIÓN INDIVIDUALIZADA

- Potencial extraordinario para el razonamiento y el trabajo que implica procesar y representar información ambigua y difusa.
- Necesitan explorar y pensar en diferentes soluciones, antes que dar una respuesta de manera precipitada.
- Suelen percibir y discriminar relaciones y extraer la regla de las mismas.
- Usa con facilidad habilidades como la estimación, la interpretación estadística y representación gráfica de la información.
- Disfrutan de las operaciones complejas y utilizan y construyen argumentos consistentes para aceptar o rechazar cualquier afirmación.
- Buena inteligencia fluida. Les gusta trabajar con relaciones complejas y gran velocidad por amplia memoria de trabajo.
- Gran competencia en toda situación basada en razonamiento deductivo o inductivo y la manipulación de conceptos abstractos pero precisos.
- Pensamiento convergente.
- Dificultades manejo información difusa, ambigua o muy dinámica (relaciones sociales o realidad social).
- Marcada rigidez en aplicación normas o criterios, lo que dificulta su interacción social.
- Frecuencia en dificultades interacción con compañeros por exceso de rigor.
- No dificultades académicas, aunque resultados más discretos en áreas con mayor influencia verbal.

PERFIL DIFERENCIAL
TALENTO LÓGICO

Extraído de Sánchez, M.C., (2007)

- Rechazan las situaciones ambiguas o abiertas. --> ofrecer actividades opcionales, de corte interdisciplinar y con secuencia de pasos.
- Son muy rígidos con las normas o criterios, lo que suele suponer dificultades en su interacción social. --> Reforzar habilidades mentalistas y procesos de gestión de conflictos de forma positiva.
- Apoyar el reparto de roles de los grupos en los que participe.
- Dinamización del aula para aceptación de los compañeros.
- Actividades de socialización para flexibilizar sus patrones o modelos de conducta.

- Habilidades extraordinarias para dar soluciones inusuales y originales a problemas poco familiares.
- Facilitad para ver un problema bajo un nuevo ángulo (habilidad sintética).
- Reconocen entre sus propias ideas aquellas más plausibles para un problema (habilidad analítica).
- Capacidad para presentar efectivamente su propio trabajo ante el público (habilidad práctica).
- Les gusta crear sus propias reglas y nuevas maneras de ver las cosas.
- Les gusta trabajar en cuestiones que no han sido prefabricadas.
- Les gusta correr riesgos, tienen confianza en sí mismos/as, manifiestan coraje para expresar nuevas ideas y tienen una gran tolerancia a la ambigüedad.
- Nivel elevado de motivación intrínseca.
- Funcionamiento cognitivo poco lineal.
- Facilidad para investigar y resolver problemas.
- Fluidez, flexibilidad y originalidad en respuestas.
- Organización mental poco sistemática.
- Comportamientos muy variados y extrapolares (suelen describirse como traviesos, hiperactivos...).
- Bajo rendimiento académico.
- Críticos actividades repetitivas, rutinarias y de memorización.



ATENCIÓN INDIVIDUALIZADA

Extraído de Sánchez, M.C., (2007)

- No usan procesos de razonamiento lógico-lineal, por lo que su pensamiento lateral puede inducirles a errores y rechazan la asunción de lo explicado por el docente. --> Trabajar valores de eficiencia y planificación.
- Sufren estrés en enseñanza expositiva y en la que hay que repetir las secuencias de aprendizaje determinadas por el docente. --> Aprendizaje basado en proyectos, Aprendizaje basado en preguntas, aula invertida.
- Pueden manifestar comportamientos muy variados o inesperados (traviesos o hiperactivos). --> descansos activos, estimulación basal.
- Uso preferente de las escalas de creatividad que no usen lenguaje para valorar este talento.
- Suelen tener bajo rendimiento académico por dificultad para seguir y cumplir tareas o reproducir contenidos de un tema --> actividades de trabajo autónomo, acordar rutinas de pensamiento.

PERFIL DIFERENCIAL

TALENTO CREATIVO

- Amplios recursos de codificación y toma de decisiones referidos al procesamiento de la información social.
- Habilidad para interactuar con sus compañeros y adultos.
- Capacidad especial para ayudar a que un grupo alcance sus objetivos y mejore sus relaciones humanas (buen dúo con el lógico).
- Flexibilidad para ajustar su vocabulario y comportamiento al de los demás.
- Perciben con cierta facilidad las normas y reglas de cada grupo social.
- Amplios recursos de codificación y toma de decisiones referidas a información social.
- Buena socialización y liderazgo.
- Facilidad para entender deseos, estados de ánimo y motivaciones de los otros.
- Rendimiento escolar aceptable por su implicación en tareas escolares.



ATENCIÓN INDIVIDUALIZADA

PERFIL DIFERENCIAL
TALENTO SOCIAL

Extraído de Sánchez, M.C., (2007)

- En el caso de no contar con pruebas formales de evaluación. --> Traslación de los cuestionarios sobre inteligencia emocional y desarrollo social y adaptativo.
- Definición de actitudes de compromiso hacia el aprovechamiento de las situaciones de aprendizaje.
- Refuerzo de hábitos de trabajo y compromiso hacia lo curricular.
- Actividades de inhibición, control de la atención mantenida y foco atencional.
- Sociometría para valorar su liderazgo positivo o negativo por parte del grupo.

- Facilidad para imaginar un contorno desde diferentes formas y perspectivas.
- Rapidez a la hora de entender si los objetos y las formas giran y se mueven en el espacio.
- Eficacia en recordar, recrear y secuenciar imágenes.
- Aprendizaje visual y cinestésico: aprenden viendo y observando.
Les lleva a pensar en imágenes, dibujos, mapas mentales.
- Buena capacidad para orientarse en el espacio.
- Preferencia por situaciones de aprendizaje basadas en gráficos, esquemas, mapas, diagramas...



ATENCIÓN INDIVIDUALIZADA

PERFIL DIFERENCIAL

TALENTO ESPACIAL

Extraído de Sánchez, M.C., (2007)

- Sufren estrés en enseñanza expositiva y en la que hay que repetir las secuencias de aprendizaje determinadas por el docente. --> Aprendizaje basado en proyectos, Aprendizaje basado en preguntas, aula invertida.
- Situaciones de aprendizaje y evaluación basadas en el visual thinking, recursos en 3D, construcción de maquetas/trabajo manipulativo.

- Habilidades sobresalientes en una o más áreas curriculares.
- Memoria y conocimiento de base: poseen una mayor cantidad de información que se encuentra altamente interconectada.
- Procesos autorreguladores: regulan, guían y corrigen sus propios procesos de aprendizaje (metacognición).
- Velocidad en los procesos de aprendizaje: emplean un mayor tiempo en la definición y caracterización de un problema, junto con la planificación de alternativas de solución y una menor cantidad de tiempo en la aplicación del mismo.
- Representación de los problemas y categorización, determinando la información que falta y diferenciando los datos relevantes de los irrelevantes.
- Conocimiento procedimental o uso de estrategias más elaboradas en el empleo de conocimientos.
- Flexibilidad cognitiva para visualizar y utilizar diversas estrategias frente a una tarea.
- Preferencia por la complejidad progresiva y demandante.
- Recursos elevados de tipo verbal, lógico y de gestión de la memoria.
- Gran capacidad para almacenar y recuperar cualquier tipo de información que se pueda expresar verbalmente.
- Buena organización lógica.
- Suelen trabajar bien con tareas verbales, numéricas, espaciales, de memoria y de razonamiento (capacidades mentales primarias).
- Suelen tener rendimientos muy elevados en escuela.
- Alto nivel vocabulario.

- Problemas: tendencia aburrimiento en aula, la diferencia de vocabulario complejiza la comunicación social, sobreautoestima académica, actitudes despectivas hacia sus compañeros, no consolidación hábitos de trabajo y estudio.

PERFIL DIFERENCIAL

Extraído de Sánchez, M.C., (2007)

ATENCIÓN INDIVIDUALIZADA

- Presentarle actividades con cierta lógica interna y contenidos verbales.
- ACI de enriquecimiento vertical.
- Necesidad de aumentar el ritmo y variedad en los contenidos.
- Nivel alto de vocabulario e intereses más amplios y diferentes que sus coetáneos puede suponer una injerencia en la comunicación e interacción social. --> trabajar relaciones con sus iguales.
- Sobreautoestima por rendimientos curriculares, lo que puede suponer desadaptación social y falta de construcción de hábito de trabajo y estudios. --> ofrecer criterios de realidad, autoconcepto. Acompañamiento en el establecimiento de rutinas.

- Gran capacidad para percibir imágenes internas y externas, transformarlas y descifrar información gráfica.
- Puede manifestarse en distintos campos como la pintura, escultura, fotografía, diseño...
- En su valoración es necesario considerar, además, las destrezas de ejecución o de uso de los instrumentos.
- Gran aptitud espacial, gestión perceptual y talento creativo.
- Gran capacidad para percibir imágenes internas y externas, transformarlas, modificarlas y descifrar la información gráfica.
- Puede manifestarse en pintura, fotografía, diseño (ámbito extracurricular).



TALENTO ARTÍSTICO-FIGURATIVO

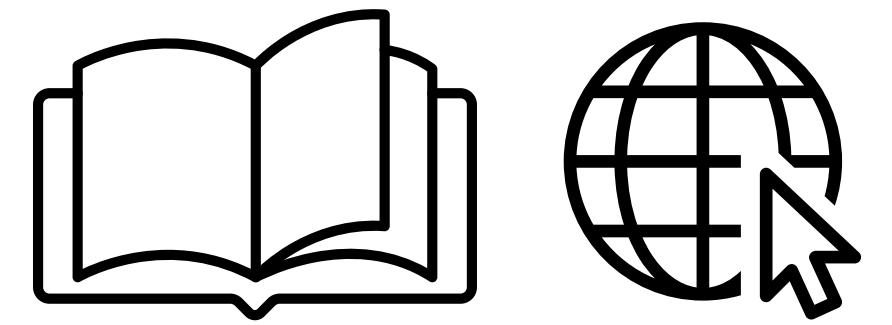
PERFIL DIFERENCIAL

Extraído de Sánchez, M.C., (2007)

ATENCIÓN INDIVIDUALIZADA

- Valoración de este talento en plástica y en apoyo de información visual a la verbal.
- Especial relevancia en actividades extraescolares. Centros integrados.
- Dificultades motivacionales. --> representar su potencial dentro de las situaciones de aprendizaje del currículo.

REFERENCIAS



- Castelló, A. y Batlle, C. (1998). Aspectos teóricos e instrumentales en la identificación del alumnado superdotado y talentoso. Propuesta de un protocolo. Departamento de Psicología de la Educación. Universidad Autónoma de Barcelona.
- OTROS ENLACES: ver en cada diapositiva.

E.O.E.P. ALTAS CAPACIDADES - COMUNIDAD DE MADRID



CONSEJERÍA DE EDUCACIÓN,
CIENCIA Y UNIVERSIDADES

Comunidad de Madrid



EOEP ESPECÍFICO
ALTAS CAPACIDADES
COMUNIDAD MADRID