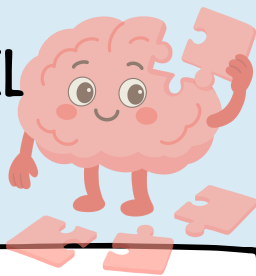


DIFICULTADES A EN EL PROCESAMIENTO SENSORIAL



En las escuelas nos podemos encontrar niños con diferentes tipos de respuesta a los estímulos sensoriales:

- Niños que necesitan mucha cantidad de estímulo para poder registrar la información, por lo que pueden tener una actitud ante el estímulo pasiva o buscadora continua de sensaciones.
- Niños que reaccionan ante una mínima cantidad de estímulo mostrándose o muy sensibles o evitativos hacia esos estímulos.



Debido a las dificultades en el procesamiento sensorial pueden aparecer problemas a nivel motor y de coordinación tanto en la ideación, planificación, como en la ejecución de las acciones..



El desarrollo de los sistemas sensoriales tiene una importancia muy decisiva desde la concepción. Influye en como se relacionan los niños y niñas pequeños con el medio, las conductas que manifiestan, así como en dificultades que observamos en alimentación, coordinación motora, regulación de emociones, desarrollo del lenguaje, inquietud o pasividad motora. Los primeros 3 años de vida son esenciales en el desarrollo adecuado del procesamiento sensorial.

Contacto:

@ eoep.at.tetuan@educa.madrid.org

📞 91 323 22 31

📍 Calle Magnolias, 82 28029, Madrid

🌐 <https://www.educa2.madrid.org/web/centro.eoep.at.tetuan>



INTEGRACIÓN SENSORIAL

SISTEMAS SENSORIALES



Información para escuelas



EQUIPO DE ATENCIÓN TEMPRANA
TETUÁN, CHAMBERÍ,
MONCLOA-ARAVACA,
FUENCARRAL- EL PARDO



SISTEMA TÁCTIL



Relacionado con las sensaciones que se transmiten a través de la piel.

Se empieza a desarrollar en la 4ª semana de gestación, donde primero aparece es en la boca, y en la semana 20 ya están desarrollados los receptores en toda la piel.

Las zonas más sensibles son la boca, la palma de las manos y la planta de los pies. Está relacionado con el vínculo emocional.

SISTEMA OLFATIVO

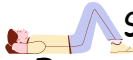


Relacionado con las sensaciones que se reciben a través de la nariz y las cuencas nasales. Los receptores empiezan a desarrollarse entre las semanas 8 y 10 de gestación. Se relaciona directamente con las emociones y la memoria. Ayuda a establecer el vínculo y el reconocimiento de las figuras cuidadoras principales en los primeros meses de vida.

SISTEMA AUDITIVO



Relacionado con la percepción de los sonidos, a través del oído. Se empieza a desarrollar a partir de la semana 4ª de gestación, empieza a ser funcional hacia la semana 24 de embarazo. Entre los 3 y los 6 meses empiezan a buscar el origen de los sonidos, y a partir de ahí pueden distinguir sonidos de su lengua materna frente a otros idiomas.



SISTEMA PROPIOCEPTIVO

Relacionado con la conciencia de nuestro propio cuerpo. Nos ayuda a identificar la posición de las partes de nuestro cuerpo. Los receptores están en los músculos, articulaciones y ligamentos. Nos sirve para conocer el espacio que ocupa nuestro cuerpo en el espacio y evitar que nos choquemos con personas y cosas. Nos ayuda a graduar la postura y fuerza para realizar las diferentes actividades a las que nos enfrentamos. Está muy interrelacionado con los sistemas vestibular y táctil.



SISTEMA INTEROCEPTIVO

Está relacionado con la capacidad de percibir, interpretar y responder a las señales internas del cuerpo, como el hambre, la sed, el calor, frío, dolor, as ganas de hacer pis o caca que transmiten las vísceras del cuerpo. También es el responsable de la regulación emocional, detectando las sensaciones relacionadas con las emociones, como tristeza, miedo, alegría, tranquilidad, nerviosismo...

SISTEMA VISUAL



Está relacionado con las sensaciones que percibimos a través de los ojos. Es un sistema que termina de desarrollarse completamente hasta los 8-9 años. Hay estudios que indican que al nacer solo ven con claridad objetos a una distancia de 20 cm y esta visión es en blanco y negro. Este sentido es muy importante en el desarrollo de habilidades motoras.

SISTEMA GUSTATIVO



Está relacionado con la percepción de los sabores a través de la lengua. Se empieza a desarrollar desde la semana 8 de gestación, siendo totalmente funcional a partir de la semana 20. La aceptación de los sabores tiene mucha influencia cultural. Está muy relacionado con la alimentación, los sistemas táctil, propioceptivo, olfativo, visual e, incluso, el auditivo.

SISTEMA VESTIBULAR



Está relacionado con la detección de la posición de nuestro cuerpo en relación con la Tierra. Tiene receptores en el oído interno, es estimulado por los movimientos de nuestros ojos, cabeza, cuello y resto del cuerpo. Se empieza a desarrollar en el útero, Nos ayuda a mantener el equilibrio, nos informa si estamos en movimiento o parados, la velocidad y la dirección.