

1

Así viven las plantas



El árbol y el viento

LOS SERES VIVOS Y LAS FUNCIONES VITALES

- **Un ser vivo:**

- **Está formado por células:** microscópicas y cumplen las tres funciones vitales. Están envueltas en una membrana.
- **Cumple las tres funciones vitales**

Nutrición

- Alimentación para obtener energía y desechar lo que no necesitamos

Relación

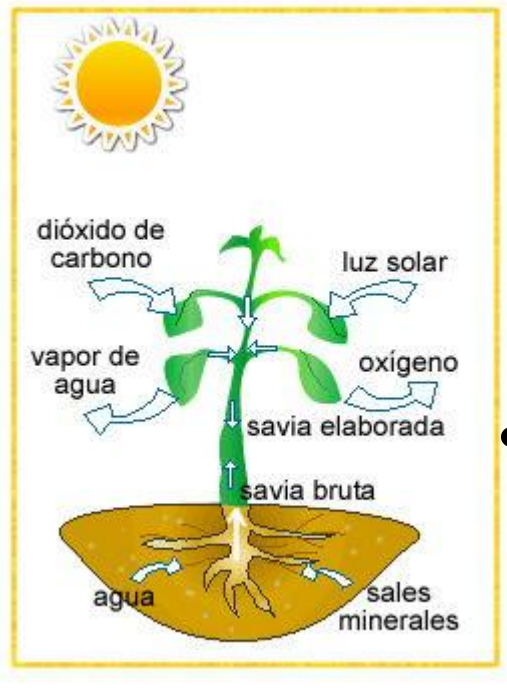
- Relación de los seres vivos con el entorno

Reproducción

- Producir descendientes

Tipos de seres vivos





LA FUNCIÓN DE NUTRICIÓN DE LAS PLANTAS

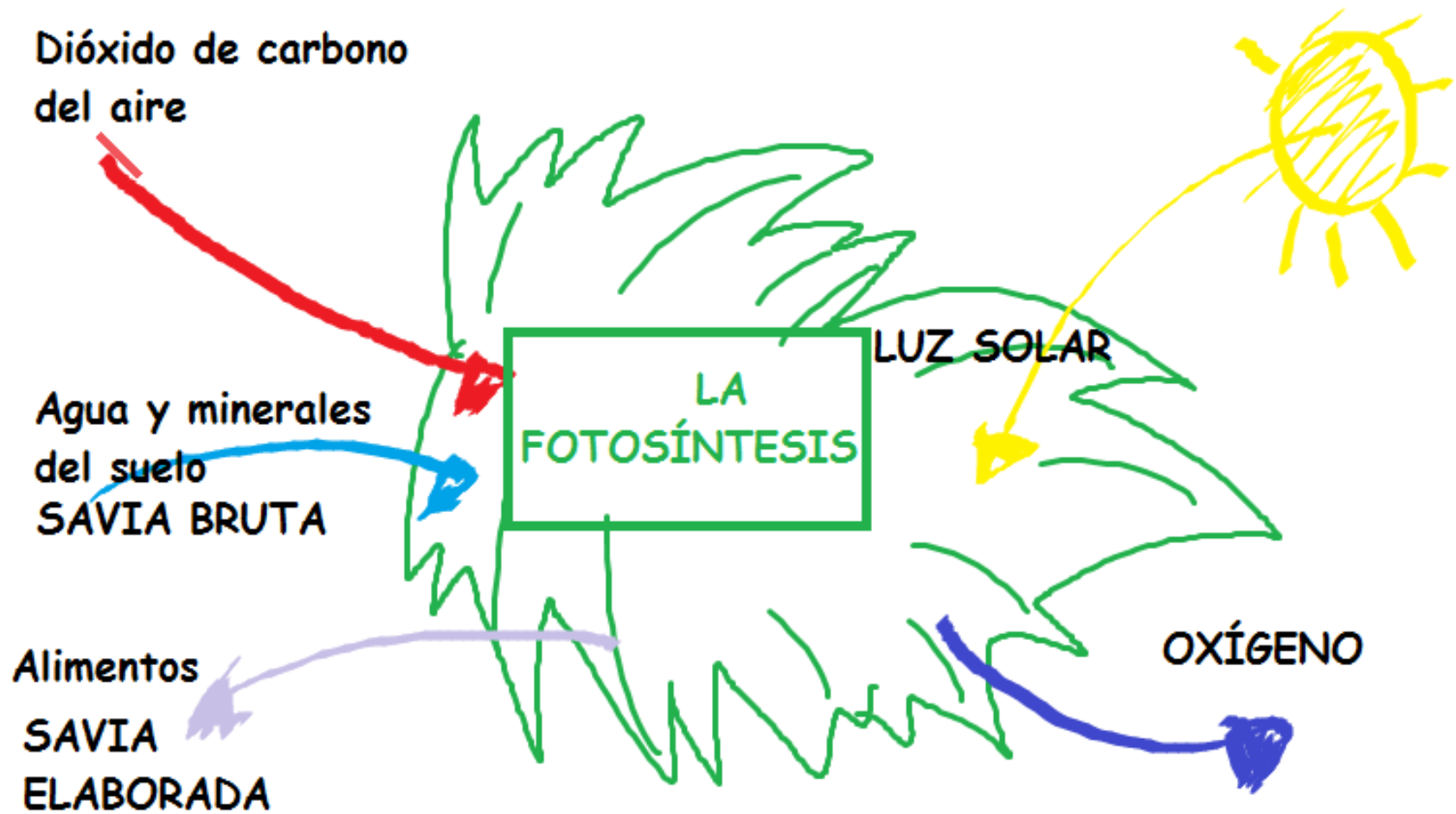
- **Producen su propio alimento:**
Recogen agua y minerales del suelo por sus raíces, esa mezcla es la savia bruta y llega a las hojas a través de los vasos conductores.
- **Recogen** a través de unos músculos de las hojas dióxido de carbono del aire
- **Realizan la fotosíntesis** (energía solar.....)

Cómo respiran las plantas.



Las plantas respiran

- **Utilizan las sustancias:** la mezcla del agua con los alimentos de la fotosíntesis se llama **SAVIA ELABORADA**. Lleva al resto de la planta a través de los vasos conductores.
- **Expulsan desechos al medio:**
 - **Óxígeno** en la fotosíntesis
 - **Dióxido de carbono** en la respiración
 - **Exceso de agua** en forma de vapor



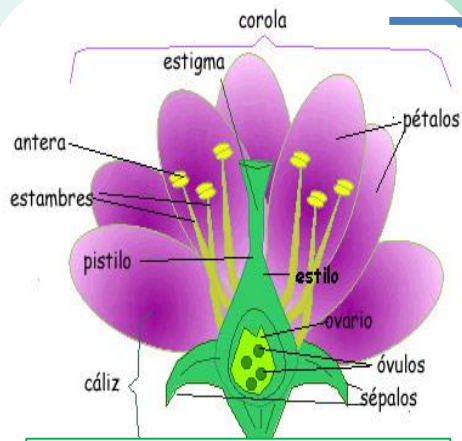
FUNCIÓN DE RELACIÓN

- Las plantas se relacionan con el entorno.
 - **Reaccionan ante la luz:** las plantas se orientan siempre siguiendo la luz del sol.
 - **Reaccionan ante el agua:** Las raíces crecen en la zona del suelo que tiene el agua que necesitan
 - **Reaccionan ante el tacto**
 - **Reaccionan ante las estaciones**



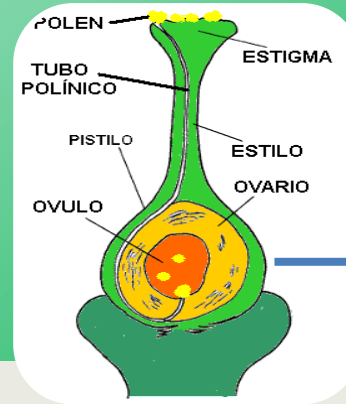
LA FUNCIÓN DE REPRODUCCIÓN. ETAPAS





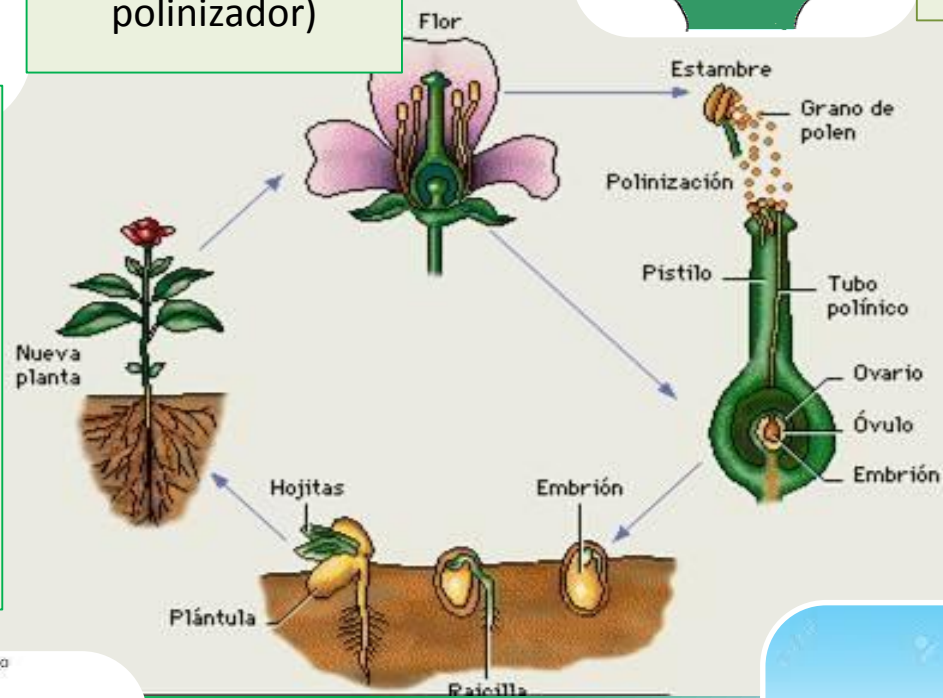
Polinización:

Llegada del polen de los estambres de una flor al pistilo de otra flor (por el viento o un animal : polinizador)



Fecundación: se une el grano del polen con el óvulo

Formación del fruto y la semilla: pistilo que cambia de forma y se transforma en un fruto con semillas



Germinación: desarrollo del embrión

