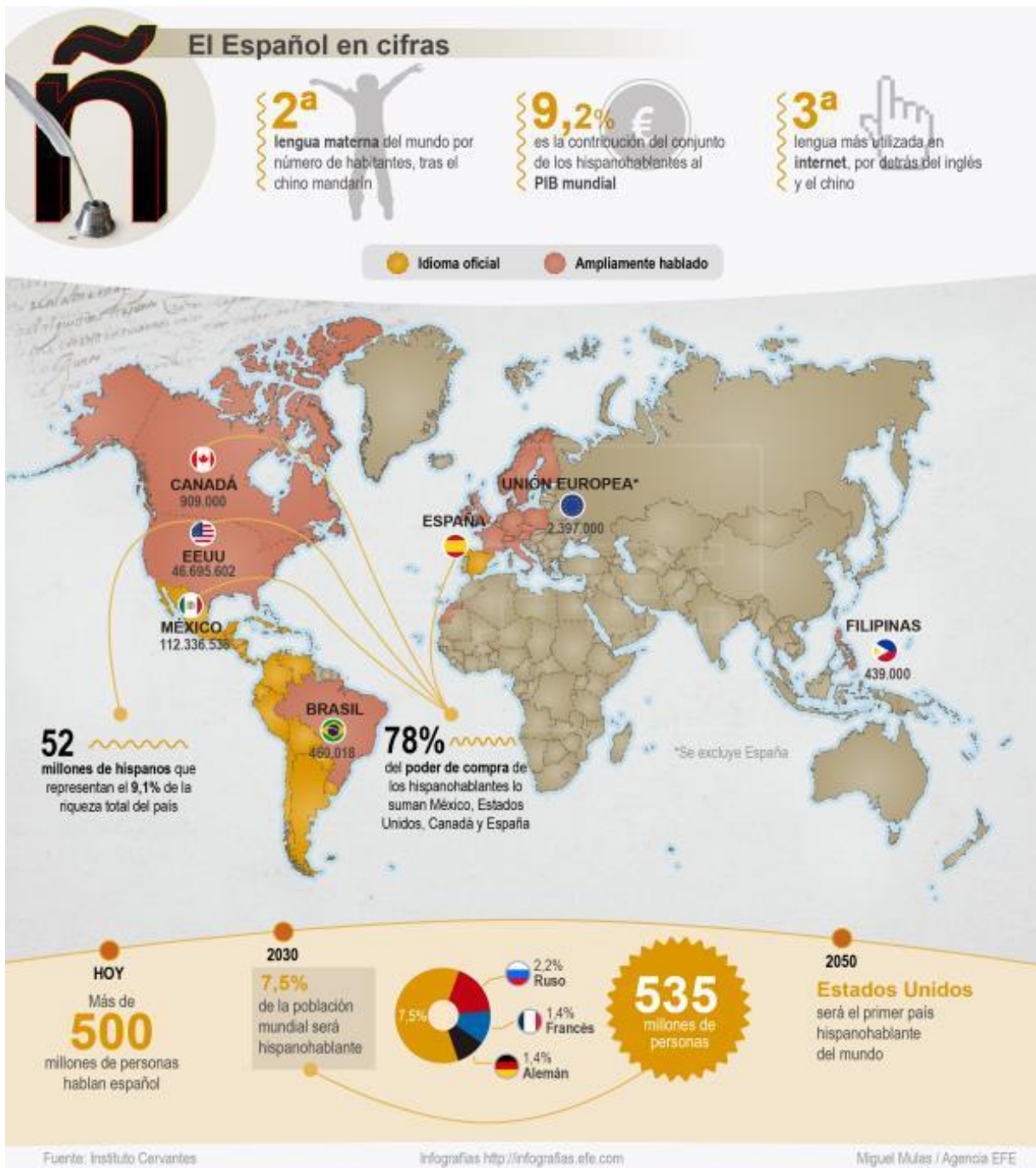


## Difusión del español en el mundo actual



### Actividades en grupo:

1. Trazad sobre el mapa [la ruta seguida por Magallanes y Elcano](#). Luego, pensad qué relación puede haber entre esta ruta y la difusión del español en el mundo actual.
2. ¿A qué creéis que se debe la difusión del español en países situados fuera de la ruta y en los que no es considerada lengua oficial?
3. Buscad información sobre cómo se celebra el 12 de octubre en otros países de la Comunidad Iberoamericana.