

USB - ARRANQUE

RUFUS- IMÁGENES DE WINDOWS - BIOS Y UEFI 1.- ELEGIR USB - ESQUEMA DE ARRANQUE E ISO

DISKPART - IMÁGENES DE WINDOWS 1.- CREAMOS USB DE ARRANQUE DESDE LA CONSOLA 2.- CARGAMOS LA ISO DESMONTADA.



```

Administrador: Símbolo del sistema - diskpart
C:\WINDOWS\system32>diskpart

Microsoft DiskPart versión 10.0.19041.964

Copyright (C) Microsoft Corporation.
En el equipo: LAPTOP-SVUH3RBB

DISKPART> list disk

Núm Disco Estado Tamaño Disp Din Gpt
-----
Disco 0 En línea 119 GB 6144 KB *
Disco 1 En línea 931 GB 1024 KB *
Disco 2 En línea 7396 MB 0 B

DISKPART> select disk 2

El disco 2 es ahora el disco seleccionado.

DISKPART> clean

DiskPart ha limpiado el disco satisfactoriamente.

DISKPART> create partition primary

DiskPart ha creado satisfactoriamente la partición.

DISKPART> active

DiskPart marca la partición actual como activa.

DISKPART> format fs=fat32 quick

100 por ciento completado

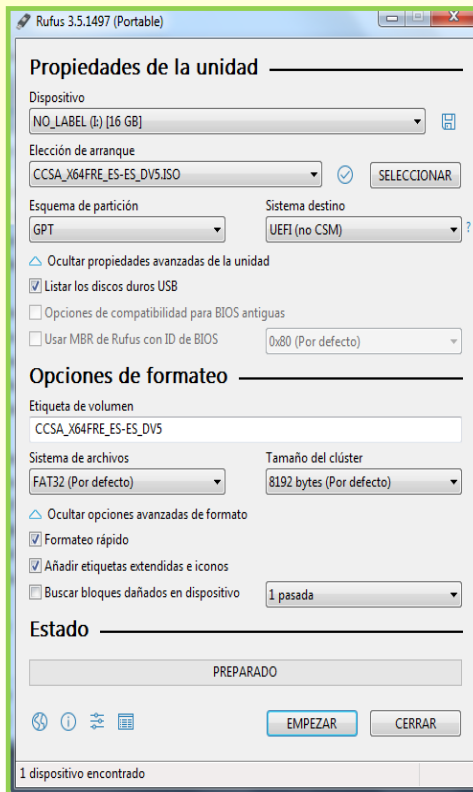
DiskPart formateó el volumen correctamente.

DISKPART> assign

DiskPart asignó correctamente una letra de unidad o punto de montaje.

DISKPART> exit
    
```

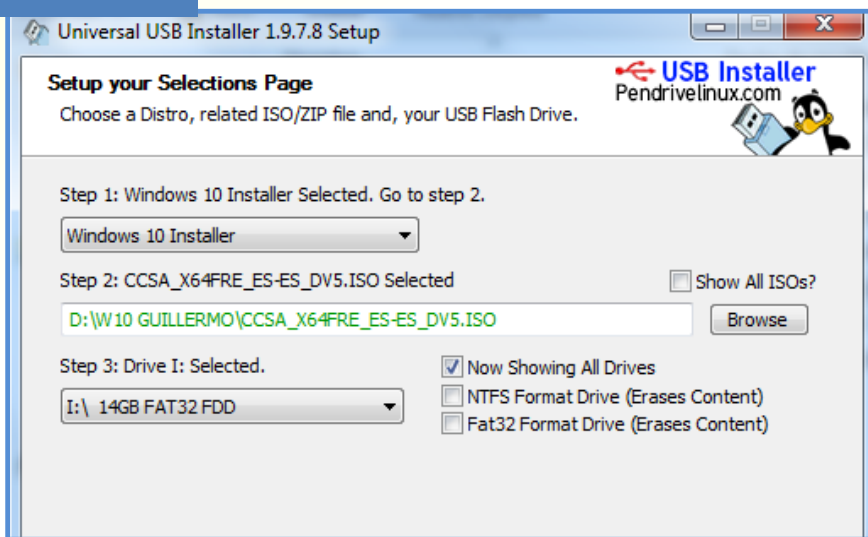
boot	19/11/2021 8:40	Carpeta de archivos
efi	19/11/2021 8:40	Carpeta de archivos
sources	19/11/2021 8:53	Carpeta de archivos
support	19/11/2021 8:54	Carpeta de archivos
upgrade	19/11/2021 8:54	Carpeta de archivos
autorun.inf	19/11/2021 8:40	Información sobre... 1 KB
bootmgr	19/11/2021 8:40	Archivo 375 KB
setup.exe	19/11/2021 8:40	Aplicación 110 KB



HERRAMIENTAS QUE TIENEN SU PROPIO CARGADOR

- Hiren's.BootCD.15.2.iso
- ISO2USB.exe
- Memtest86+ USB Installer.exe
- Create a bootable USB drive
- To export Wlan profiles
- Donate
- Readme.txt
- WinPE10_8_Sergei_Strelec_x86_x64_2020.11.27_English.iso
- DLCBoot.exe
- DLC-Boot-2019-3.6.zip
- DLC-Boot-2019-3.6_2601522078.exe

ESTANDARES DE LINUX - OTROS 1.- SELECCIONAR USB E ISO



MULTICARGADORES Para cargar diferentes ISOS. El cargador presenta un menú inicial

