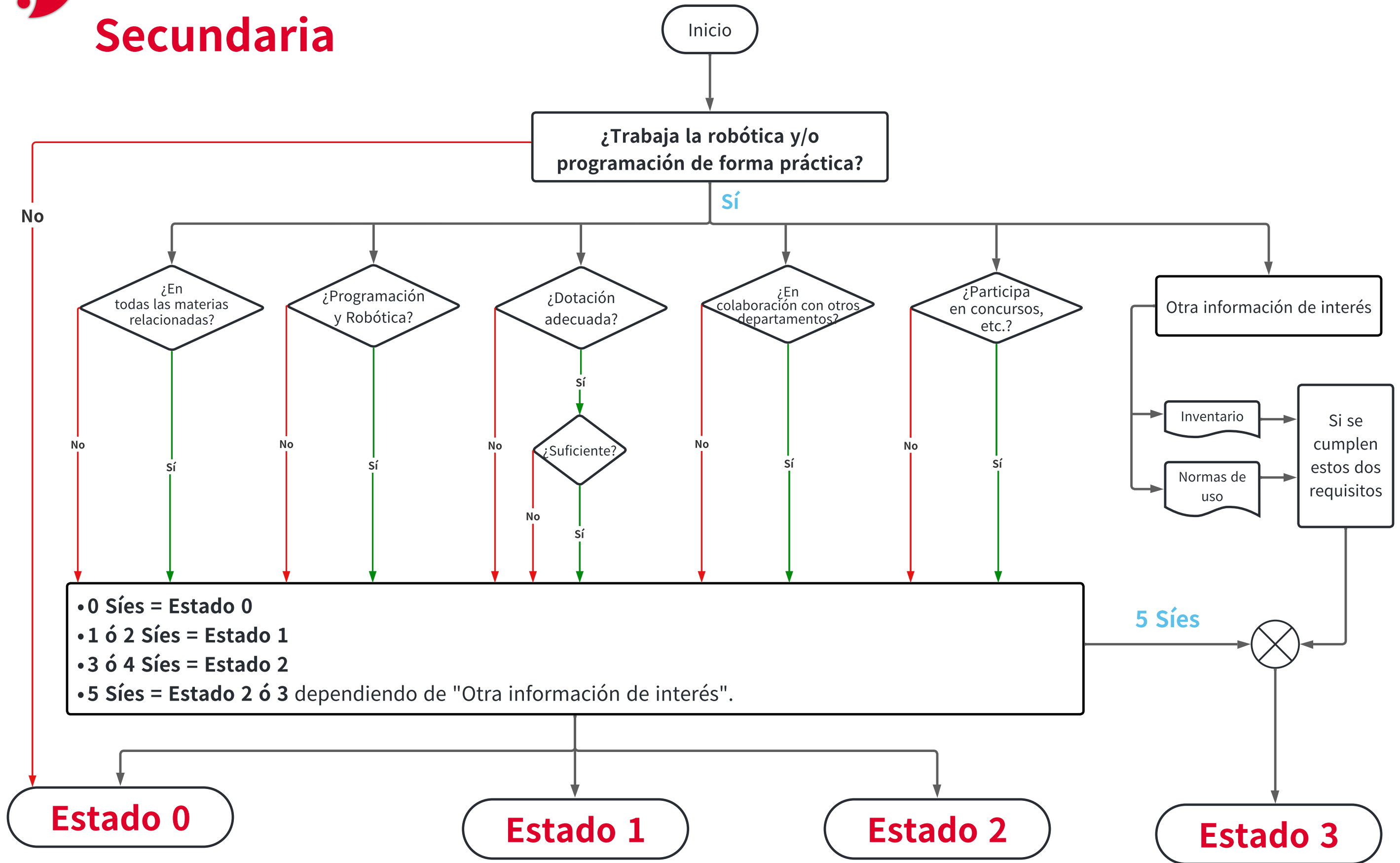




## Ficha de diagnóstico



# ESTADOS - Ficha de Diagnóstico

## Educación Secundaria Obligatoria



**Estado 0: No integra la robótica ni la programación de forma práctica.**



### Estado 0 = 0 Síes

En este estado se incluyen los centros educativos de Secundaria que no integran la robótica ni la programación de forma práctica en ninguna de las áreas troncales y optativas establecidas en el currículo (Troncales: Tecnología y Digitalización, Posibles optativas: Tecnología, Digitalización y Ciencias de la Computación)

También se incluyen los centros educativos de Secundaria que trabajan la robótica y/o la programación de forma práctica, pero no en todas las áreas troncales y optativas, no cuentan con una dotación adecuada y suficiente, ni colaboran con otros departamentos, ni participan en concursos o proyectos de innovación.

Items	SI	NO
La robótica y la programación se trabajan de forma práctica tanto en las áreas troncales como en las optativas ofertadas por el centro vinculadas con el departamento de Tecnología.		
La dotación de robótica es adecuada y suficiente en el centro educativo.		
Se trabaja en conjunto con otros departamentos, integrando contenidos de robótica y programación.		
Participa en concursos y/o proyectos de innovación relacionados con la robótica y la programación.		



*“Programa financiado por el Ministerio Educación,  
Formación Profesional y Deportes”*



<b>ACTUACIONES POR PARTE DEL MENTOR/A</b> <i>(seleccione las que considere)</i>	
	Reunirse con el coordinador de robótica y proponer actuaciones para incorporar dicho contenido en todas las áreas curriculares relacionadas con dicho contenido.
	Impulsar y asesorar posibles formaciones para el centro.
	Asesorar al equipo directivo y docente sobre cómo inventariar el material de robótica.
	Sugerir espacios adecuados para almacenar el material y establecer normas de uso tanto a nivel de centro como de aula.
	Participar directamente en actividades en el aula si el centro lo requiere.
	Informar al coordinador de robótica sobre concursos y proyectos de innovación.
	Asesorar al coordinador de robótica sobre cómo introducir este contenido en otros departamentos mediante proyectos.
	Contactar con otros centros educativos que sean referentes en la implantación de robótica y servir de apoyo y guía en los centros en estado 0, 1 y 2.



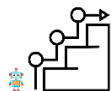
*“Programa financiado por el Ministerio Educación,  
Formación Profesional y Deportes”*





## Educación Secundaria Obligatoria

### Estado 1: Trabaja la robótica y la programación de forma práctica pero insuficiente



#### Estado 1 = 1 o 2 Síes

En este estado se incluyen los centros educativos de Secundaria que cumplan uno o dos de las condiciones expuestas a continuación:

Items	SI	NO
La robótica y la programación se trabajan de forma práctica tanto en las áreas troncales como en las optativas ofertadas por el centro vinculadas con el departamento de Tecnología.		
La dotación de robótica es adecuada y suficiente en el centro educativo.		
Se trabaja en conjunto con otros departamentos, integrando contenidos de robótica y programación.		
Participa en concursos, proyectos de innovación relacionados con la robótica y la programación.		



*“Programa financiado por el Ministerio Educación,  
Formación Profesional y Deportes”*



<b>ACTUACIONES POR PARTE DEL MENTOR/A</b> ( <i>seleccione las que considere</i> )	
	Reunirse con el coordinador de robótica y proponer actuaciones para incorporar dicho contenido en todas las áreas curriculares relacionadas con dicho contenido.
	Impulsar y asesorar posibles formaciones para el centro.
	Asesorar al equipo directivo y docente sobre cómo inventariar el material de robótica.
	Sugerir espacios adecuados para almacenar el material y establecer normas de uso tanto a nivel de centro como de aula.
	Participar directamente en actividades en el aula si el centro lo requiere.
	Informar al coordinador de Robótica sobre concursos y proyectos de innovación.
	Asesorar al coordinador de Robótica cómo introducir este contenido en otros departamentos mediante proyectos.
	Contactar con otros centros educativos que sean referentes en la implantación de robótica y servir de apoyo y guía en los centros en estado 0, 1 y 2.



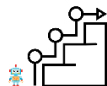
*“Programa financiado por el Ministerio Educación,  
Formación Profesional y Deportes”*





# Educación Secundaria Obligatoria

## Estado 2: Trabaja la robótica y la programación de forma práctica a un nivel intermedio



### Estado 2 = 3, 4 Síes o 5 Síes pero no cumplen los requisitos marcados en “Otra información de interés”

En este estado se incluyen los centros educativos de Secundaria que cumplan cuatro o cinco de las condiciones expuestas a continuación, pero no realicen las marcadas en “Otra información de interés”

Items	SI	NO
La robótica y la programación se trabajan de forma práctica tanto en las áreas troncales como en las optativas ofertadas por el centro vinculadas con el departamento de Tecnología.		
La dotación de robótica es adecuada y suficiente en el centro educativo.		
Se trabaja en conjunto con otros departamentos, integrando contenidos de robótica y programación.		
Participa en concursos, proyectos de innovación relacionados con la robótica y la programación.		
El material de robótica está inventariado.		
Se han elaborado normas de uso a nivel de aula y de centro, y están recogidas en documentos oficiales.		

\* Deben cumplir las dos condiciones para ser Estado 3.



*“Programa financiado por el Ministerio Educación,  
Formación Profesional y Deportes”*



<b>ACTUACIONES POR PARTE DEL MENTOR/A</b> ( <i>seleccione las que considere</i> )	
	Reunirse con el coordinador de robótica y proponer actuaciones para incorporar dicho contenido en todas las áreas curriculares relacionadas con dicho contenido.
	Impulsar y asesorar posibles formaciones para el centro.
	Asesorar al equipo directivo y docente sobre cómo inventariar el material de robótica.
	Sugerir espacios adecuados para almacenar el material y establecer normas de uso tanto a nivel de centro como de aula.
	Participar directamente en actividades en el aula si el centro lo requiere.
	Informar al coordinador de robótica sobre concursos y proyectos de innovación.
	Asesorar al coordinador de robótica sobre cómo introducir este contenido en otros departamentos mediante proyectos.
	Contactar con otros centros educativos que sean referentes en la implantación de robótica y servir de apoyo y guía en los centros en estado 0, 1 y 2.



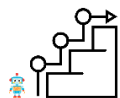
*“Programa financiado por el Ministerio Educación,  
Formación Profesional y Deportes”*





## Educación Secundaria Obligatoria

**Estado 3:** Trabaja la robótica y la programación de forma práctica en todas las áreas troncales y optativas



ofertadas por el centro educativo.

**Estado 3 = 5 Síes y cumplen los requisitos marcados en “Otra información de interés”**

En este estado se incluyen los centros educativos de Secundaria que cumplan las cinco condiciones expuestas a continuación y además realizan las marcadas en “Otra información de interés”.

Ítems	SI	NO
La robótica y la programación se trabajan de forma práctica tanto en las áreas troncales como en las optativas ofertadas por el centro vinculadas con el departamento de Tecnología.		
La dotación de Robótica es adecuada y suficiente en el centro educativo.		
Se trabaja en conjunto con otros departamentos, integrando contenidos de robótica y programación.		
Participa en concursos, proyectos de innovación relacionados con la robótica y la programación.		



*“Programa financiado por el Ministerio Educación,  
Formación Profesional y Deportes”*





El material de robótica está inventariado.		
Se han elaborado normas de uso a nivel de aula y de centro, y están recogidas en documentos oficiales.		

\* Deben cumplir las dos condiciones para ser Estado 3.

<b>ACTUACIONES POR PARTE DEL MENTOR/A</b> <i>(seleccione las que considere)</i>	
	Recopilar información sobre cómo implementan la Robótica en su centro, y con previa autorización del mismo, compartirla con otros centros en las fases 0, 1 y 2.
	Proponerles ser un centro referente que pueda ser visitado por otros centros para compartir su experiencia.



*“Programa financiado por el Ministerio Educación,  
Formación Profesional y Deportes”*

