



**UDD 3 LENGUA CASTELLANA  
1º CURSO DE PRIMARIA**

**CLASE DE LA PROFE MARTA**

# **EN UN COLEGIO MUY LEJANO....**

**DEL QUE ME PUEDO ACORDAR....**



HOLA, ME LLAMO **DUENDI** Y TE VOY  
ACOMPañAR EN ESTA **AVENTURA DE**  
**APRENDIZAJE**

¿SABÍAS QUÉ...?  
LOS LIBROS Y CUENTOS  
SIEMPRE ESTÁN  
LLENOS DE AVENTURAS Y  
PERSONAJES INCREÍBLES.

A colorful illustration of a forest scene. In the center, a gnome with a pink pointed hat, green tunic, and blue pants is walking towards the right. He has a yellow belt buckle and is looking towards the viewer. To his left is a large tree with a brown trunk and green foliage. An owl is perched on a branch of this tree. A bee is flying in the sky above the owl. In the bottom left corner, a small grey rabbit is visible. To the right of the gnome are several mushrooms, including two large red ones with white spots. Further right is another tree with a squirrel sitting on a branch. In the bottom right corner, there is a patch of flowers in various colors (yellow, blue, pink, red) with butterflies (yellow and orange, and a green one) flying around them. A large white speech bubble is positioned above the gnome, containing the text '¡TE PROPONGO UN RETO!'.

**¡TE PROPONGO  
UN RETO!**

**EN ESTA AVENTURA  
APRENDERÁS:**

- 1. ¿QUÉ ES UN TEXTO NARRATIVO?**
- 2. ¿QUÉ PARTES TIENE?**
- 3. PERSONAJES Y ESCENARIOS**



**¿QUÉ ES  
UN  
TEXTO  
NARRATIVO?**



**BUSCA LAS PALABRAS MÁGICAS**

**PINCHA SOBRE ELLAS PARA  
ENCONTRAR  
AVENTURAS**

**BIBLIOTECA**

**LITERATURA**



**¿QUÉ  
PARTES  
TIENE?**



1. INICIO
2. NUDO
3. DESENLANCE



HAZ CLICK EN  
CADA PUERTA Y  
REALIZA LA  
ACTIVIDAD



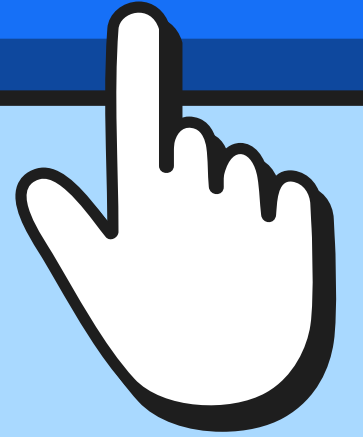
# PERSONAJES y ESCENARIOS





# PERSONAJES

WATCH VIDEO

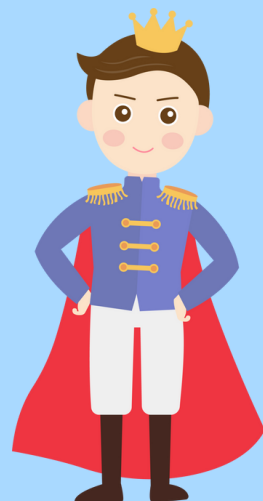
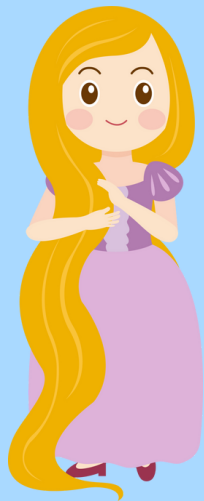


**SON PERSONAS, ANIMALES O COSAS.  
REALES O FANTÁSTICOS.**

**HÉROES O VILLANOS**

**PARTICIPAN EN LOS HECHOS QUE SE RELATAN.**

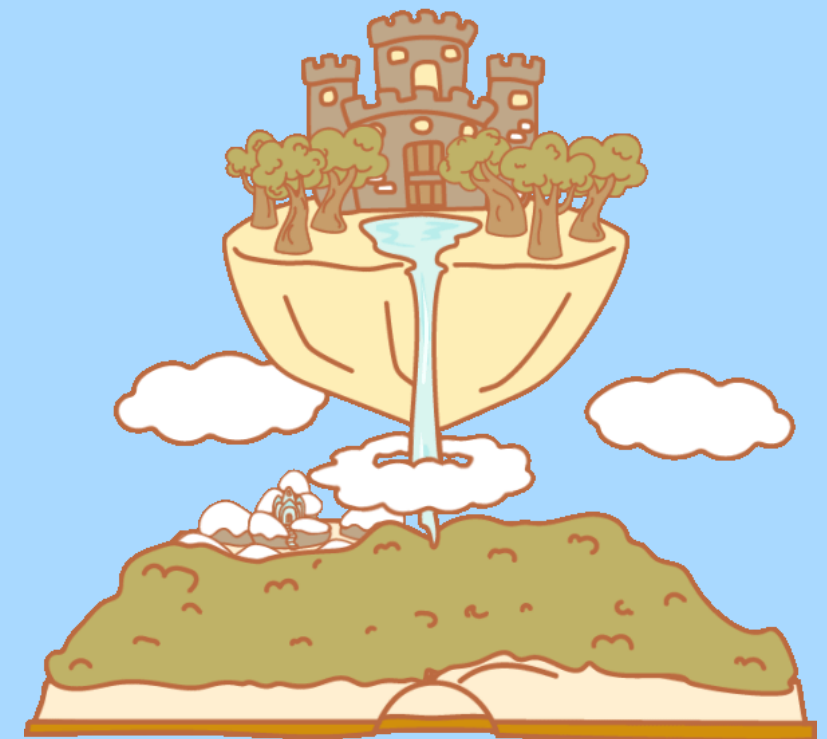
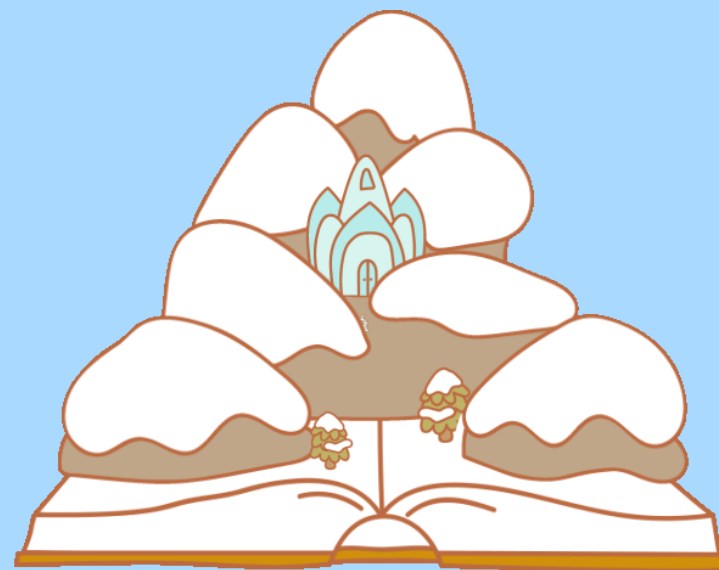
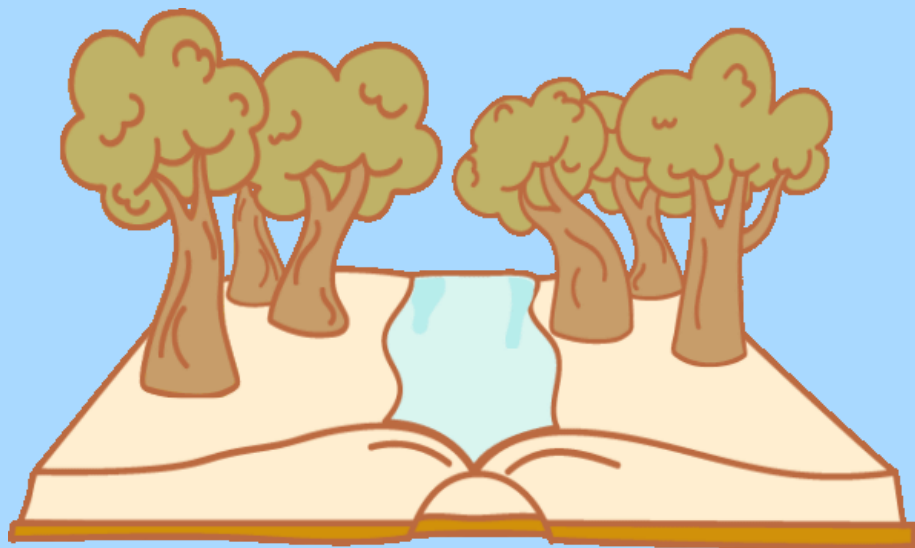
**FORMAN PARTE DE UNA HISTORIA.**



# ESCENARIOS

**SON LOS LUGARES EN LOS QUE SE DESARROLLAN LOS  
HECHOS QUE SE NARRAN.**

**POR EJEMPLO, UNO PUEDE SER LA MINA DONDE TRABAJAN LOS ENANOS DE  
BLANCANIEVES.**



**PICHA EN LA RANA, SI CONSIGUES SUPERAR LA PRUEBA FINAL, PODRÁS DEVOLVERLA A SU CUENTO Y CON SU PRINCESA**

**¡ÚLTIMA PRUEBA!**

