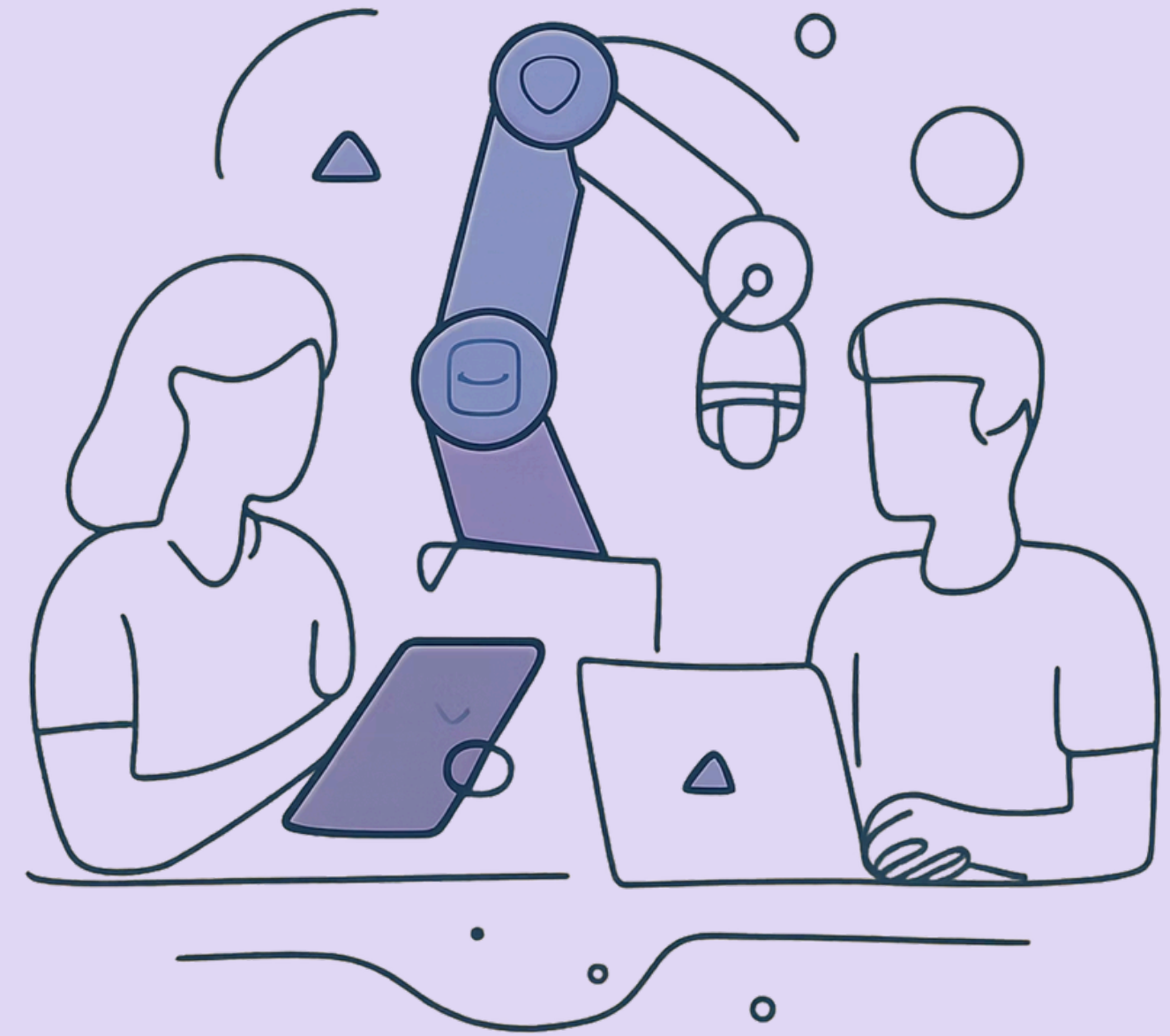


Código Escuela 4.0_Madrid

Un programa que dota a los centros educativos de dispositivos para trabajar la **robótica** y el **lenguaje computacional**. La asignación de recursos se realiza en función de la etapa educativa y del ciclo correspondiente, facilitando una implementación progresiva y adaptada a cada centro.



Capacitaciones Presenciales

CURSO 24/25 · 25/26

Las sesiones se organizan por modelo de dispositivo con un enfoque eminentemente práctico, centrado en las posibilidades pedagógicas en el aula.



Duración

2 horas por modelo de dispositivo

Modalidad

Presencial

Ubicación

CTIF / ISMIE o centros colaboradores

Enfoque

Eminentemente práctico y aplicado al aula



Organización e Inscripción

La organización e inscripción de las formaciones se coordinan a través de los **CTIF e ISMIE**. Los centros educativos reciben información actualizada sobre las fases de implementación y los pasos necesarios para participar en cada convocatoria.

Información actualizada

Sobre fases de implementación y convocatorias

Coordinación centralizada

A través de CTIF/ISMIE y centros colaboradores

Requisitos de Participación



Participantes por centro

Entre **1 y 3 personas** por centro educativo pueden inscribirse en las formaciones.



Capacitación mínima

Al menos **una persona capacitada** por cada modelo de dispositivo asignado al centro.



Sin créditos de formación

Actividad **informativa registrada** en el extracto de formación del docente.

La participación está abierta a todos los centros educativos adheridos al programa Código Escuela 4.0 Madrid.