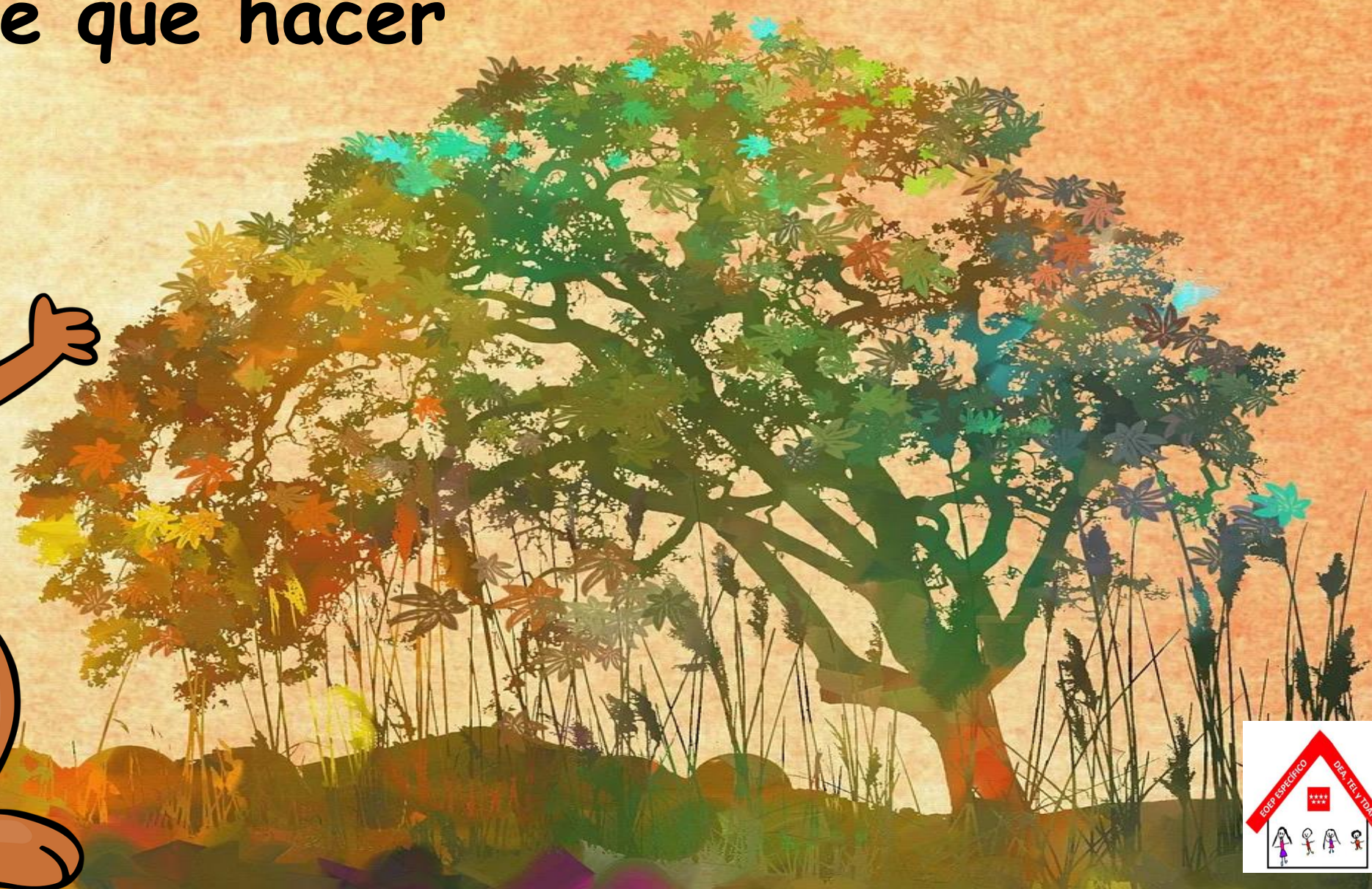


El canguro Arturo no sabe qué hacer





EOEP Específico de DEA, TEL y TDAH. Madrid

eoep.tdah.madrid@educa.madrid.org

<https://www.educa2.madrid.org/web/dificultades-de-aprendizaje-trastornos-del-lenguaje-y-tdah>

El canguro Arturo no sabe qué hacer

Elaborado por el EOEP Específico DEA, TEL y TDAH

Versión 1 - Fecha de publicación: Abril 2023

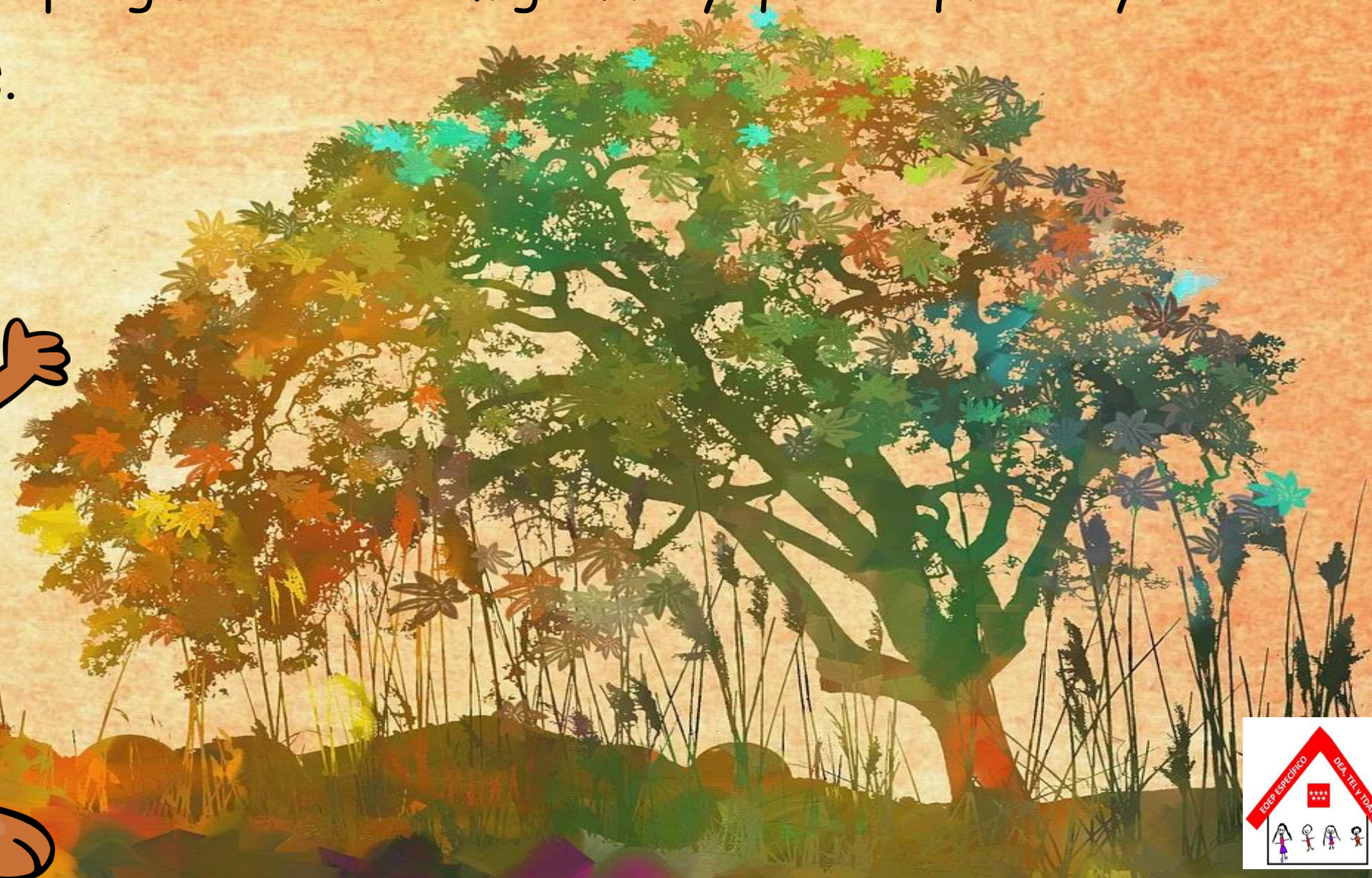
Este documento ha sido elaborado por el EOEP Específico de DEA, TEL y TDAH

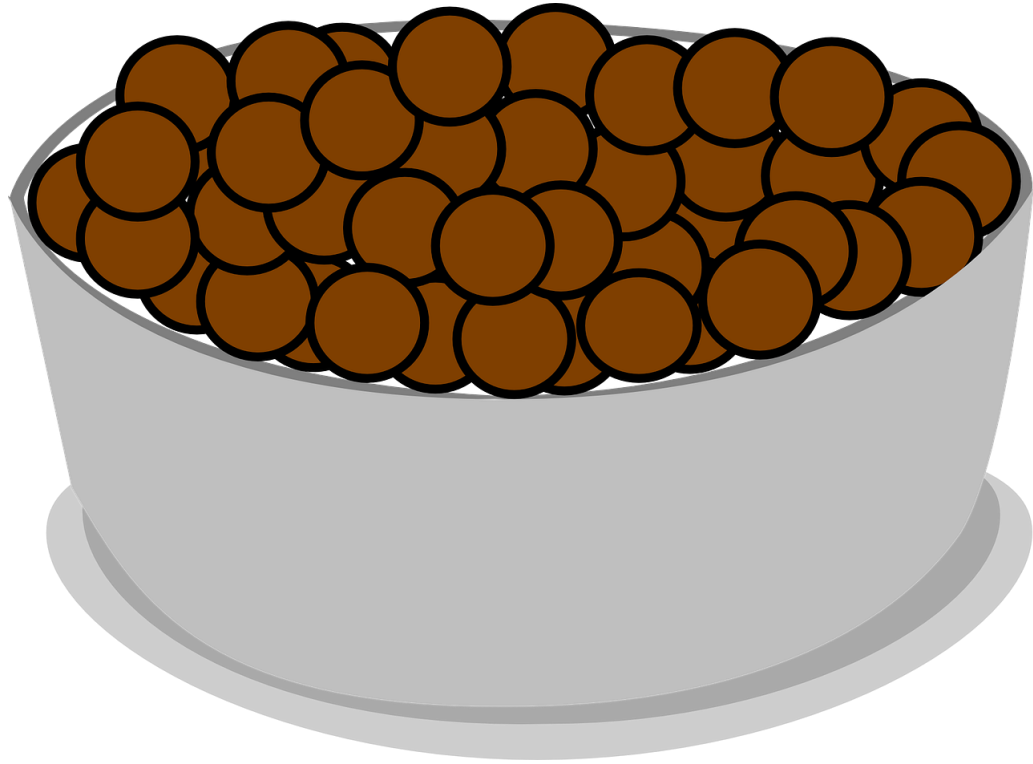
de la Comunidad de Madrid, bajo licencia CC BY-NC



Imágenes de pixabay.com/es

Al canguro Arturo le cuesta mucho decidirse. Nunca sabe qué hacer.
Por eso siempre pregunta a sus amigos. Hoy quiere que le ayudéis a
elegir vosotros.



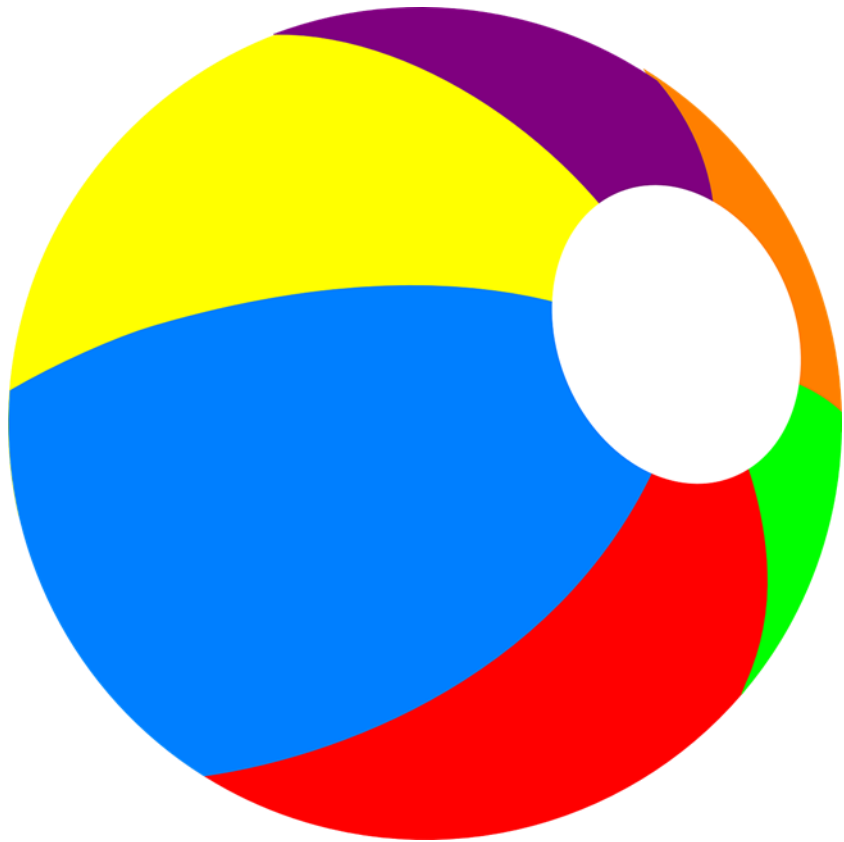


¿Qué puedo desayunar hoy, cereales o galletas?

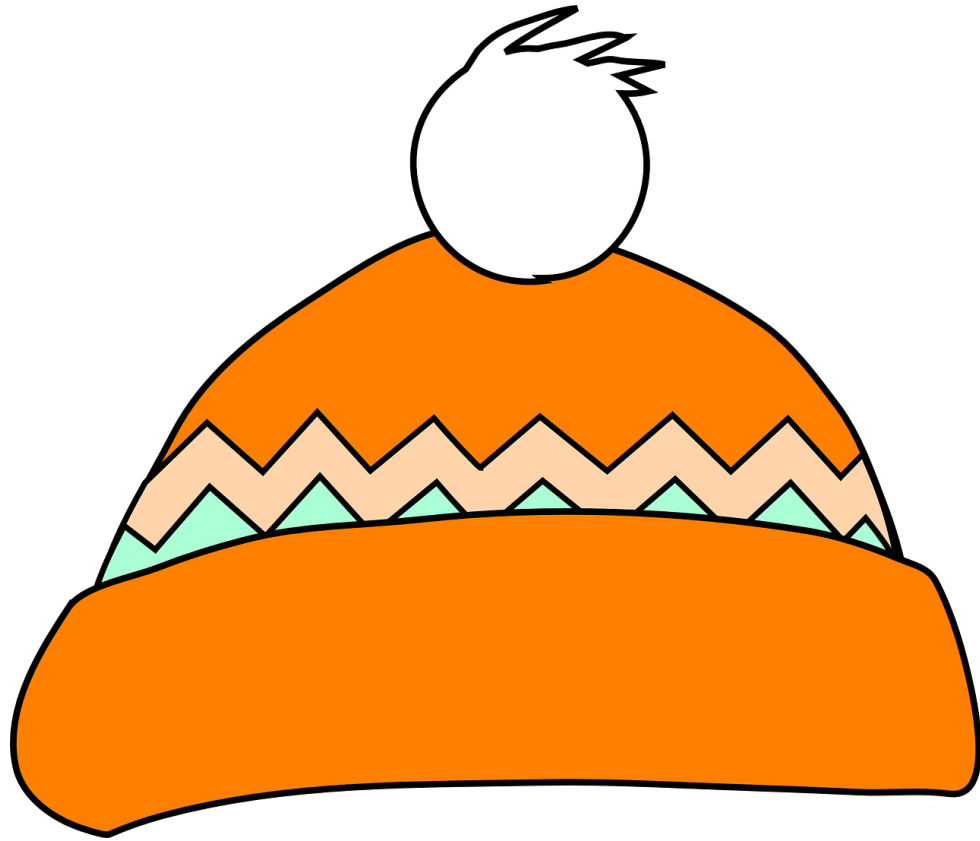


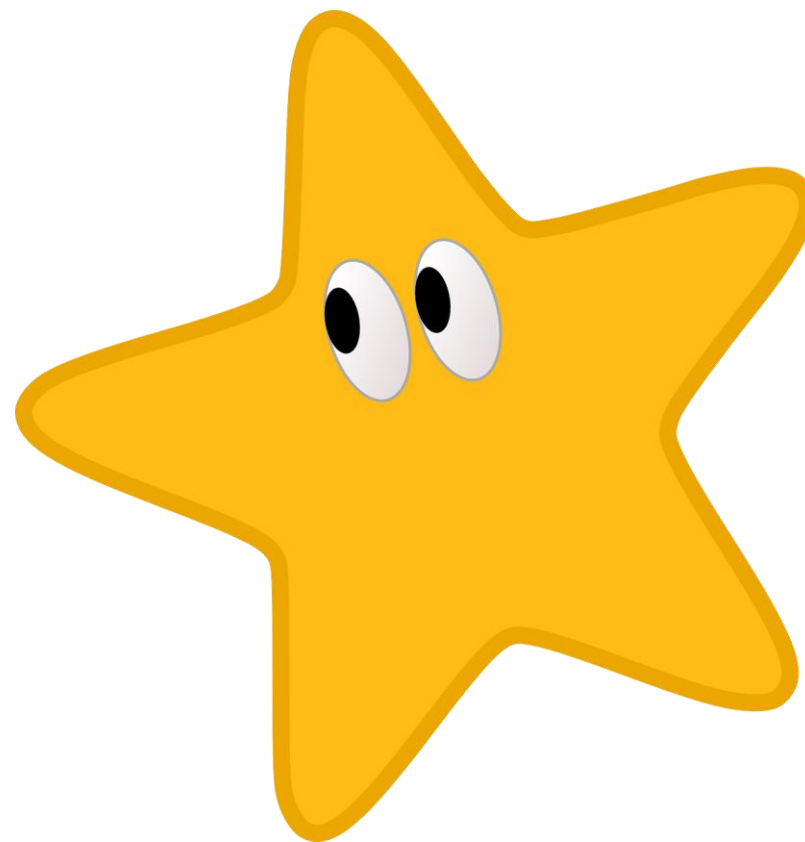
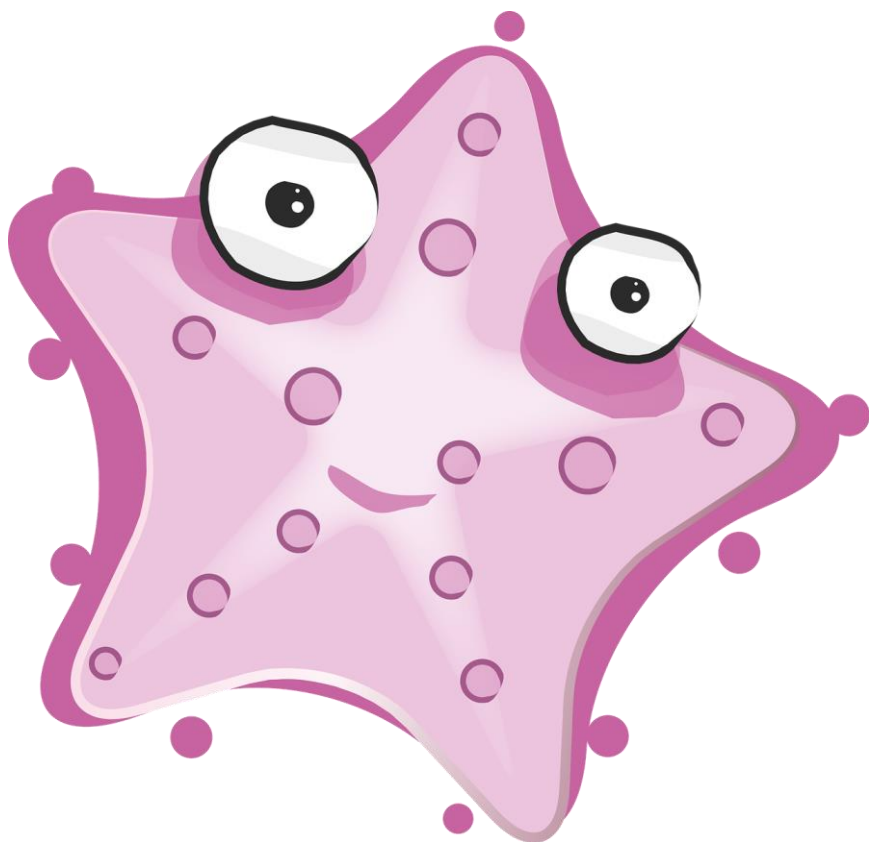
¿Qué camiseta me pongo para ir a la escuela,
la roja o la azul?

¿Con qué juego en el patio con la pelota o con el triciclo?



¿Qué me pongo para ir a jugar al parque, el gorro o el sombrero?





Y... ¿qué estrella miraré hoy cuando me vaya a dormir?

¡Gracias amigos por ayudarme a decidir!



Con este cuento queremos estimular en los alumnos la conducta de señalar.

Para ello, el educador, antes de leer el cuento, pondrá en situación a los alumnos y les contará que el protagonista del cuento que es el canguro Arturo, nunca sabe qué hacer y que hoy vamos a leer su historia para ayudarlo a decidir.

Es aconsejable que se disponga en el aula de unos paneles con las imágenes del cuento en grande para que los alumnos puedan señalar.

Con cada pregunta del cuento, el educador les pedirá a los alumnos que señalen una cosa. El objeto a señalar lo podrá ir cambiando cada día. Aquellos alumnos que tengan un mayor desarrollo del lenguaje oral, podrán acompañar la conducta de señalar con la verbalización correspondiente.



EOEP Específico de DEA, TEL y TDAH. Madrid

eoep.tdah.madrid@educa.madrid.org

<https://www.educa2.madrid.org/web/dificultades-de-aprendizaje-trastornos-del-lenguaje-y-tdah>