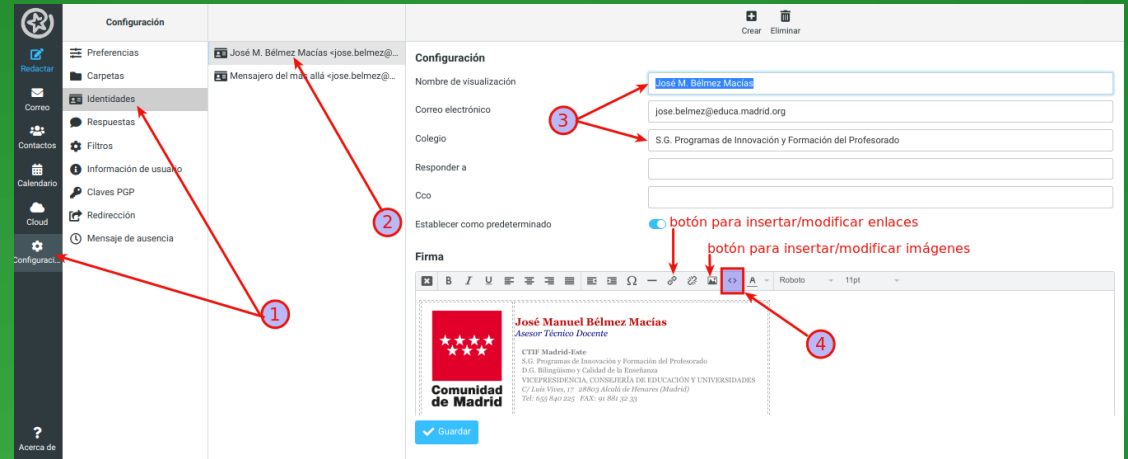


Para customizar la identidad seguid estos pasos, que son los que vimos en la sesión:

1. En el correo id a *Configuración > Identidades*.
2. Seleccionad vuestra identidad en la columna central de la nueva pantalla.
3. Aseguraos de tener bien escrito vuestro nombre y el nombre del cole.
4. En el editor de la firma abrid el código, borrad lo que haya escrito y pegad el del modelo.
5. Cerrad el editor de código, y editad los datos manualmente (es mejor comenzar a escribir sobre lo que hay ya y luego borrar lo que sobre, de este modo los enlaces no se destruyen).
6. Borrard la imagen e insertad la vuestra (utilizad un enlace a una imagen que esté alojada en un lugar público y que sea estable, es decir, que no vaya a moverse de su ubicación).
7. Insertad en la imagen un enlace a la web del cole asegurándoos que el destino es "Nueva ventana".
8. Modificad los enlaces: el de la url con la de vuestro cole y el de la dirección con el que obtengáis de maps o de otro servicio de geolocalización.
9. Cuando todo esté listo copiad el código y enviádselo al resto de profes con estas instrucciones de la 1 a la 5.



NOTA: se podría haber hecho modificando directamente el código y luego pegando, pero creo que estos pasos harán que más gente pueda lograrlo de manera autónoma

Tenéis a vuestra disposición [documentación detallada en EducaMadrid](#), e igualmente a mi para cuanto necesitéis.

Un abrazo

Obra original CC-BY-SA de José Manuel Bélmez Macías @mediatequer

