

Materia: GEOGRAFÍA E HISTORIA (1º ESO)

Tareas **1ª EVALUACIÓN**

Contenido: **LOS CLIMAS DEL MUNDO (IV): LOS CLIMAS FRÍOS**

Ficha: **1 de 4**

ALUMNO/A:

Prof. Guardia:

Apoyo Libro de Texto (sí): tema 6, pp. 88-89

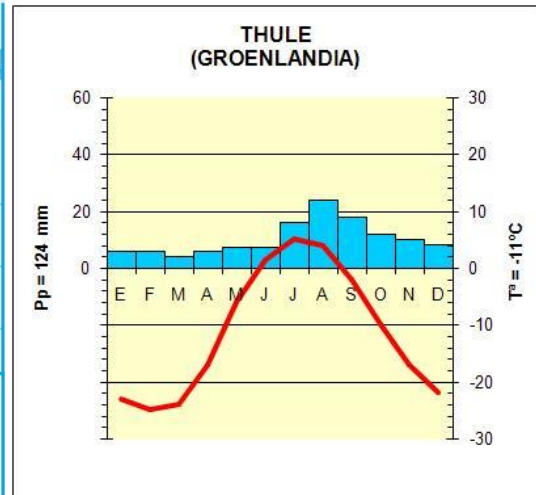
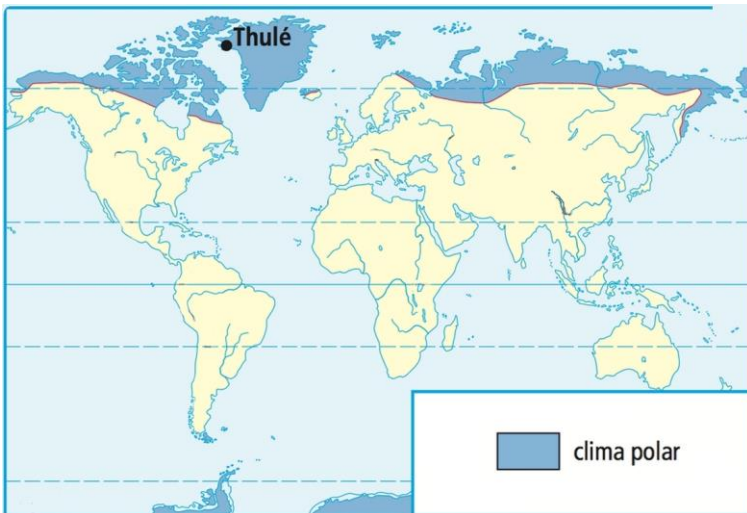
FECHA Y HORA:



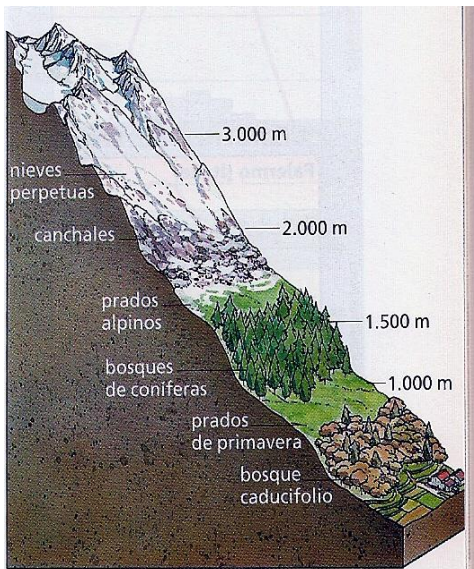
Fichas de trabajo ESO-Aula de Convivencia by Mª Begoña García Pérez is licensed under a [Creative Commons Reconocimiento-NoComercial-CompartirIgual 4.0 Internacional License](https://creativecommons.org/licenses/by-nc-sa/4.0/).

TEORÍA
CLIMAS DEL MUNDO: LOS CLIMAS FRÍOS

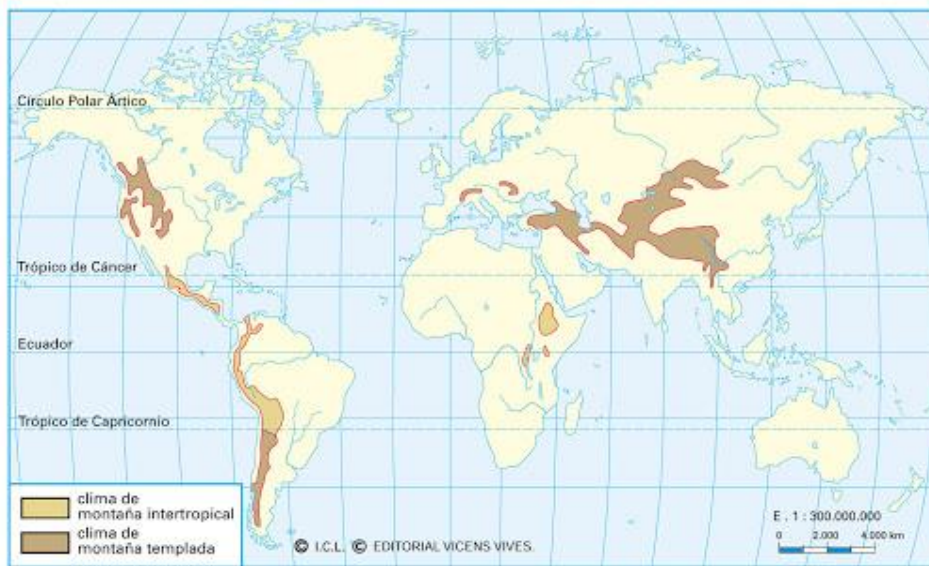
CARACTERÍSTICAS		FORMACIÓN VEGETAL	FLORA	LOCALIZACIÓN	
TEMPERATURAS	PRECIPITACIONES			SITUACIÓN	REGIONES Y PAÍSES
POLAR					
<p>FRÍAS EN VERANO, pero pueden ser >0º, MUY FRÍAS EL RESTO DEL AÑO, <0º. Veranos muy cortos, inviernos prolongados y duros. TMA fría, <0º. AT muy alta, debido a los fríos extremos que se registran. Grandes heladas todo el año, posible deshielo en verano</p>	<p>ESCASAS (<250 mm). HAY MESES SECOS, pero sin aridez a causa de las bajas Tªs. LLUEVE EN VERANO de manera habitual. PRECIPITACIONES EN FORMA DE NIEVE.</p>	<p>TUNDRA: formaciones achaparradas dispersas de sotobosque de taiga con tapices vegetales rastreros. / En latitudes extremas, DESIERTO POLAR.</p>	<p>MUSGOS, LÍQUENES, HONGOS, ARÁNDANOS, BAYAS, ERICÁCEAS, GRAMÍNEAS; CONÍFERAS, SAUCES, SERBALES Y ABEDULES CHAPARROS</p>	<p>Más de 60º lat.</p>	<p>COSTA ÁRTICA DE CANADÁ Y RUSIA, TIERRA DE FUEGO Y SUR DE PATAGONIA, NORTE DE ESCANDINAVIA, ISLANDIA / GROENLANDIA, ANTARTIDA Y POLO NORTE</p>
ALTA MONTAÑA					
<p>VERANOS MUY CORTOS Y FRESCOS, INVIERNOS PROLONGADOS Y FRÍOS. Condicionadas la Tªs por la Latitud: en lat. Medias a 3.000 m. nieves perpetuas, en lat. Bajas a partir de 4.500 m. Influencia de la umbría y la solana / DESCENSO DE Tª EN ALTURA: Escalonamiento gradual de los valles a las cumbres. Heladas todo el año, deshielo en verano.</p>	<p>DEPENDE DE LA LATITUD a la que se encuentre la Alta Montaña: DE MODERADAS A FUERTES EN TORNO A 1.500 M, DECRECEN EN LAS ALTAS CIMAS / PRECIPITACIONES NIVALES</p>	<p>ESCALONAMIENTO VEGETAL POR PISOS según altitud (CLISERIE): cerca del valle, formaciones típicas de su latitud correspondiente, a medida que se asciende en altura se pasa a bosque caducifolio, luego coníferas, pradera alpina, tundra y zona de nieves perpetuas.</p>	<p>Las correspondientes a cada uno de los escalonamientos por altitud. En las zonas templadas, es importante la exposición al sol de las vertientes así como las diferencias en precipitaciones (ombrofília, heliofília)</p>	<p>En todas las latitudes</p>	<p>HIMALAYA, ROCOSAS, ANDES, ALPES, CÁUCASO, MÁCIZOS DE ÁFRICA ORIENTAL. En menor medida, PIRINEOS, APALACHES, CORDILLERA AUSTRALIANA, etc.</p>



Mapa del clima polar en el mundo (<http://juanbascon.blogspot.com.es/> del libro de texto de Vicens Vives (Demos 1º ESO) y Climograma ejemplo del clima polar: Thule, Groenlandia.- <http://blogtodohistoriaymas.over-blog.es/>



Cliserie en la alta montaña. (<http://socialesconangels.blogspot.com.es/>) y esquema de los pisos vegetales en la alta montaña española (<http://html.rincondelvago.com/peninsula-ibnerica.html>)



Mapa de la distribución de climas de alta montaña (iessonferrerdgh1e07.blogspot.com.es)

Materia: GEOGRAFÍA E HISTORIA (1º ESO)

Tareas **1ª EVALUACIÓN**

Contenido: **LOS CLIMAS DEL MUNDO (IV): LOS CLIMAS FRÍOS**

Ficha: **1 de 4**

ALUMNO/A:

Prof. Guardia:

Apoyo Libro de Texto (sí): tema 6, pp. 88-89

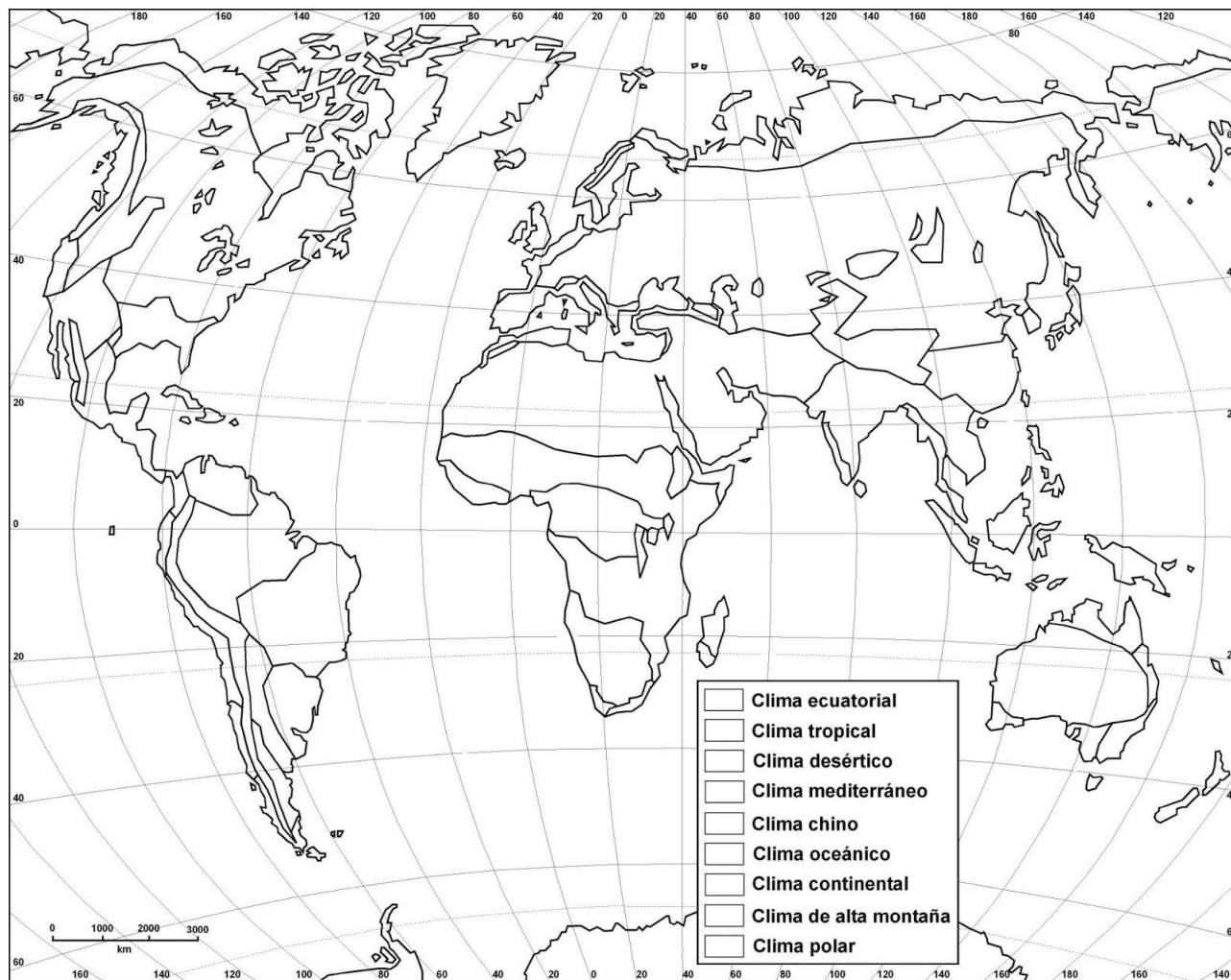
FECHA Y HORA:



Fichas de trabajo ESO-Aula de Convivencia by Mª Begoña García Pérez is licensed under a [Creative Commons Reconocimiento-NoComercial-CompartirIgual 4.0 Internacional License](https://creativecommons.org/licenses/by-nc-sa/4.0/).

EJERCICIOS
CLIMAS DEL MUNDO: LOS CLIMAS FRÍOS

1. Pinta en el mapamundi mudo las regiones con climas fríos y elabora la leyenda.

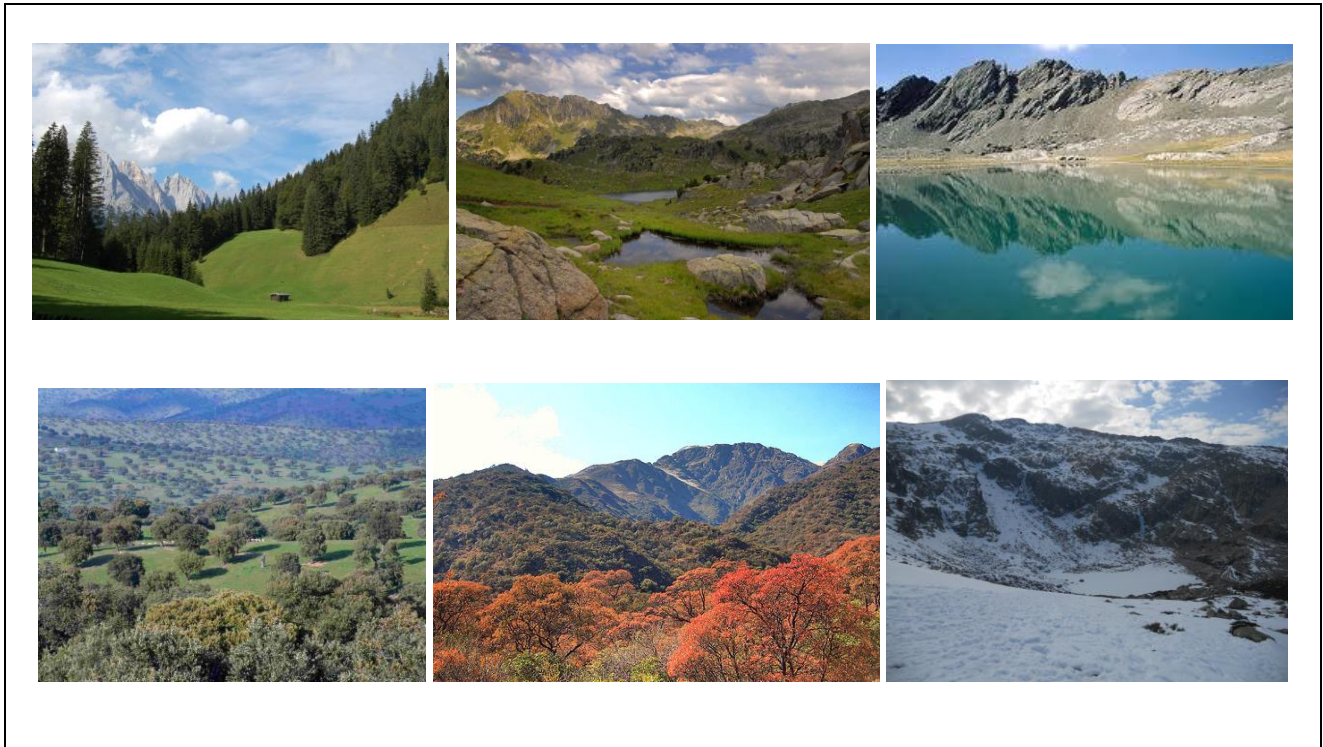


<http://epilatlasgeo.blogspot.com.es/>

2. Observa el mapa y nombra al menos cuatro países a los que corresponden el clima polar y una cordillera de cada continente donde aparezca el clima de alta montaña.

3. Ejercicio de vocabulario: define las siguientes palabras: CLISERIE, TUNDRA.

4. Observa las fotografías e identifica el piso de vegetación que corresponde a los paisajes de montaña que aparecen: piso basal o colino, montano, subalpino, alpino y nival.



5. Completa el cuadro de los climas fríos con sus datos característicos.

CLIMA		
TEMPERATURAS		
PRECIPITACIONES		
PAISAJE VEGETAL		
DOS ESPECIES		
SITUACIÓN		
DOS REGIONES		

VALORACIÓN DEL PROFESOR DE GUARDIA	¿Trabaja?	SI	NO
OBSERVACIONES			