

Título: EMOTIBOT

Nivel educativo: 3º y/o 4º de Primaria de 2º Ciclo de Educación Primaria.

Áreas Curriculares: Lengua Castellana y Literatura.

Temporalización: 2 o 3 sesiones de 45 minutos. En cualquier trimestre.



Descripción breve de la actividad

En esta actividad, los estudiantes explorarán y expresarán emociones a través de experiencias sensoriales y dinámicas de movimiento. Utilizarán el color como metáfora para representar distintas emociones y, a partir de esta inspiración, escribirán una poesía que ayude a Emotibot a comprender y sentir emociones. Cada emoción estará vinculada a un color específico, lo que permitirá reflexionar sobre cómo se manifiestan los sentimientos en nuestra vida y cómo podemos describirlos a través de la creatividad y la poesía.



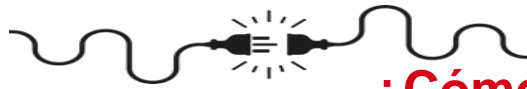
Objetivos

- Desarrollar habilidades de expresión emocional mediante la escritura creativa.
- Relacionar emociones con colores y comprender su simbolismo.
- Aplicar el pensamiento computacional a través de la descomposición y secuenciación de ideas.

Competencias clave a desarrollar:

- Competencia en comunicación lingüística.
- Competencia en conciencia y expresión culturales.
- Competencia en aprender a aprender.



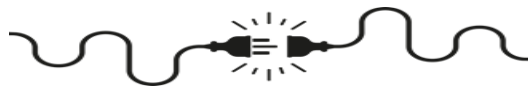


¿Cómo lo hacemos?



- 1. Introducción a Emotibot y las emociones.** La actividad comienza con la presentación de **Emotibot**, un robot diseñado para aprender sobre las emociones humanas. A través de un breve cuento, se introduce la idea de que las emociones pueden representarse con colores.
- 2. Asociación de emociones y colores.** Se presenta la relación entre emociones y colores, explicando su simbolismo. **Amarillo**: alegría; **azul**: tristeza; **rojo**: enfado; **naranja**: sorpresa; **gris**: miedo.
- 3. Actividad Warm Up (opcional).** Se colocarán los 5 robots de colores en distintas esquinas del aula, cada uno representando una emoción. Se reproducirán diferentes melodías de música clásica y los estudiantes se moverán hacia el robot que representa la emoción que sienten con esa música.
- 4. Actividad para formación de equipos.** Se entregará a cada alumno una tarjeta con una palabra que corresponde a una emoción. A la señal del docente (por ejemplo: "Emotibot siente...alegría/tristeza/etc.") el alumnado que tenga una palabra que coincida con la emoción indicada, tendrá que levantarse y colocarse junto al robot correspondiente. De este modo quedarán configurados los equipos.
- 5. Creación de poemas emocionales.** Cada equipo trabajará con las palabras recogidas para ayudar a Emotibot a comprender las emociones a través de la poesía. Se utilizará una plantilla donde el alumnado colocará las palabras y organizarán las ideas para realizar el poema. En equipo, se redactará un poema breve (de 3 a 4 versos) con o sin rima, inspirado en la emoción asignada.
 - ❖ **EJEMPLO:**
 - ✓ **Verso 1:** *Alegría es el brillo del sol en la mañana.*
 - ✓ **Verso 2:** *Es como un campo de girasoles que baila con el viento.*
 - ✓ **Verso 3:** *Aparece cuando juego con mis amigos y todo es risas.*
 - ✓ **Verso 4:** *Quiero que la alegría me acompañe siempre como una luz.*
- 6. Presentación de los poemas.** Cada grupo recita su poema ante la clase, compartiendo su interpretación de la emoción y explicando cómo las palabras elegidas influyeron en su proceso creativo.
- 7. Cierre de la actividad. Reflexión final.** Para concluir, cada estudiante completa un **EXIT TICKET** donde escribirán las 5 emociones trabajadas y 3 palabras relacionadas con una emoción que elijan.





Sugerencias

- Realizar una actividad previa donde los estudiantes imaginen situaciones relacionadas con cada emoción y hablen sobre ellas.
- Crear un mural colaborativo con los poemas y decoraciones de colores titulándolo “*Nuestro arcoíris de emociones*”
- Generar bancos de palabras (rincón de las emociones) dejando a los robots de manera permanente en el aula.
- Opcional: a cada alumno que termine su *Exit Ticket* se le dará una “pegatina” de Emotibot (corazón rojo).



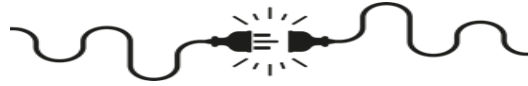
Recursos

- **Personales:** profesor/a y alumnado.
- **Materiales:**
 - Robots con corazones de colores y palabras de las emociones asociadas.
 - Plantilla de escritura y tarjeta de palabras.
 - Exit ticket.
 - Robot con corazón rojo – pegatinas de refuerzo positivo.

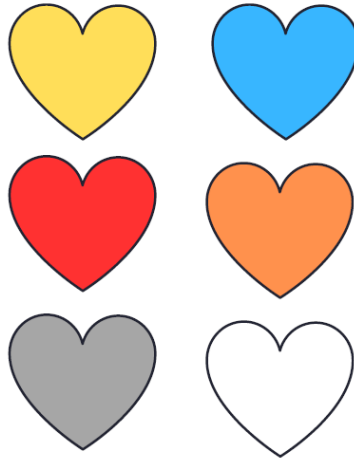
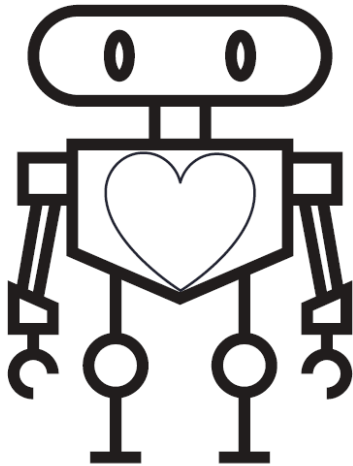


Espacios: aula clase o espacio multifuncional.

Tipo de actividad: en pequeño y gran grupo.



- [CUENTO EMOTIBOT](#)
- [EMOTIBOT Y EMOCIONES](#)
- [EMOTIWORDS, FICHA DE ESCRITURA Y EXIT TICKET](#)



Actividades Desenchufadas

Ficha de escritura

ALEGRÍA

<input type="text"/>
<input type="text"/>
<input type="text"/>
<input type="text"/>
<input type="text"/>
<input type="text"/>



Actividades Desenchufadas

Exit Ticket

Nombre: _____

Pregunta 1

Escribe las 5 emociones trabajadas.

Pregunta 2

Elige una emoción y escribe 3 palabras relacionadas

Nombre: _____

Pregunta 1

Escribe las 5 emociones trabajadas.

Pregunta 2

Elige una emoción y escribe 3 palabras relacionadas

Nombre: _____

Pregunta 1

Escribe las 5 emociones trabajadas.

Pregunta 2

Elige una emoción y escribe 3 palabras relacionadas

Nombre: _____

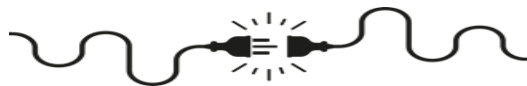
Pregunta 1

Escribe las 5 emociones trabajadas.

Pregunta 2

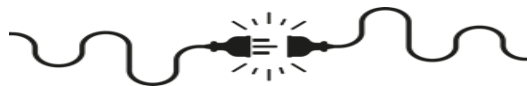
Elige una emoción y escribe 3 palabras relacionadas





¿Qué hemos aprendido?

Criterios de Evaluación	1 Insuficiente	2 Mejorable	3 Satisfactorio	4 Excelente
Expresión de emociones	No identifica ni describe correctamente las emociones trabajadas.	Identifica algunas emociones, pero con confusión o poca claridad.	Relaciona cada emoción con características precisas, ofreciendo ejemplos concretos.	Explica con profundidad las emociones, describiendo sus manifestaciones y efectos en la vida cotidiana.
Creatividad y uso del lenguaje	El poema es incompleto o no refleja la emoción asignada.	Usa palabras relacionadas con la emoción, pero el poema es poco elaborado.	Expresa la emoción de manera efectiva, con creatividad en las metáforas y comparaciones.	El poema es altamente creativo, con un uso expresivo del lenguaje y recursos poéticos variados.
Participación en la actividad	Muestra poco interés y apenas interactúa en las dinámicas.	Participa, pero con poca iniciativa o colaboración en el grupo.	Se involucra activamente y colabora con sus compañeros.	Participa con entusiasmo, colabora y motiva a su equipo en cada paso de la actividad.
Presentación del poema	No presenta su poema o lo hace con muchas dificultades.	Presenta el poema con inseguridad o sin expresar la emoción asignada.	Expone el poema con claridad y entonación adecuada.	Realiza una presentación expresiva, transmitiendo la emoción de manera impactante.



Pensamiento computacional

Lógica (predicción y análisis): Usan el razonamiento lógico para predecir cómo las palabras de emociones encajan en el poema.

Algoritmos (pasos y reglas): Siguen una secuencia de pasos clara para crear su poema.

Descomposición (dividir en partes): Dividen la emoción en palabras y metáforas para desarrollar el poema.

Más información

Sugerencias de música para emociones:

 [Alegría](#)
 [Miedo](#)
 [Enfado](#)

 [Tristeza](#)
 [Sorpresa](#)

QR materiales para imprimir:



CUENTO EMOTIBOT



EMOTIBOT Y
EMOTIWORDS



FICHAS DE
ESCRITURA Y EXIT
TICKET