



BASES DE DATOS

PROYECTO INTEGRADO



INTRODUCCIÓN



Durante todo el curso los alumnos por grupos crearán un proyecto que englobará en cada paso todo lo que van aprendiendo y van practicando en clase. Finalmente obtendrán un producto que será utilizado por todos los demás en ejercicios de coevaluación

RESUMEN DE CONTENIDOS



GRUPOS Y TEMA

ENTIDAD/RELACIÓN

RELACIONAL

CREACIÓN SQL

DATOS

PRESENTACIONES

GRUPO

ANÁLISIS

Se analizará a los alumnos mediante las pocas calificaciones que tengan, por sus estudios previos y también por un test adicional pensado en la formación de grupos.

GRUPO

Se propondrá la creación espontánea de grupos por parte de los alumnos. Estas formaciones serán temporales. Se empleará el análisis previo para realizar cambios en estos grupos y así equilibrarlos.

TEMA

Los alumnos de cada grupo deben proponer varios temas de la base de datos:



ENTIDAD / RELACIÓN

CREACIÓN

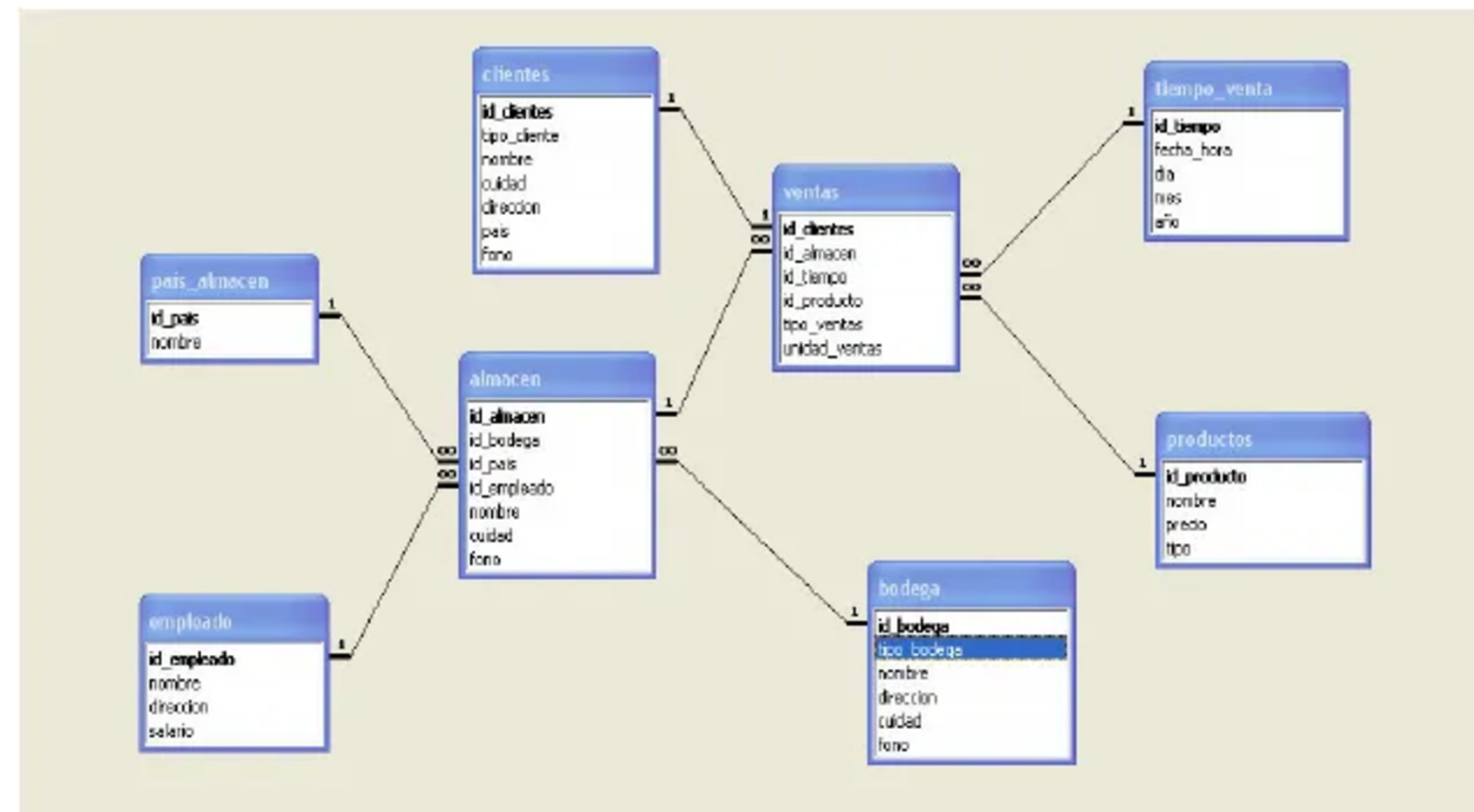
Los alumnos ya dominarán en parte este contenido. Deberán crear su propio diagrama que aborde sus propios requisitos.

TALLER

Opcionalmente si hay tiempo se realiza un taller de coevaluación en el aula virtual. Los dos mejores diagramas se presentarán como ejercicio y se coevaluará.

RELACIONAL

- Se pasará el diagrama E/R del grupo a modelo relacional.
- Opcionalmente se realizará otro taller en el aula virtual.



SQL

- Crean su base de datos en un Sistema Gestor de Base de Datos profesional, como MySQL.
- Entregan código que "funciona" y genera una base de datos real, según su propio diseño.





DATOS

UN TRABAJO TEDIOSO PERO ESENCIAL

Los alumnos dispondrán de varias semanas y las vacaciones de navidad en medio, para insertar todos los datos en su base de datos.

Llenarán sus bases de datos con datos reales o ficticios, pero en ambos casos coherentes.

PRESENTACIÓN

PREGUNTAS

Creación de ejercicios

PROPUESTA

Una vez por grupo, se exponen las preguntas a los demás alumnos

RESPUESTA

Una vez por cada grupo al que no pertenezca, se resolverá las preguntas de dichos grupos.

EJERCICIOS

- Crear seis ejercicios con diferentes requisitos.
- Entregarlos con sus soluciones.

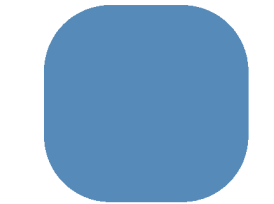
PREPARAR

- Crear una wiki con una descripción de la base de datos para todos los demás alumnos.
- Hacer disponible la propia base de datos al resto de alumnos para que puedan entrar y explorar.

PRESENTACIÓN



Eligiendo tres preguntas de las seis, de diferente dificultad, se proponen al resto de alumnos, los cuales conectados a su base de datos deberán resolver.



RESOLUCIÓN

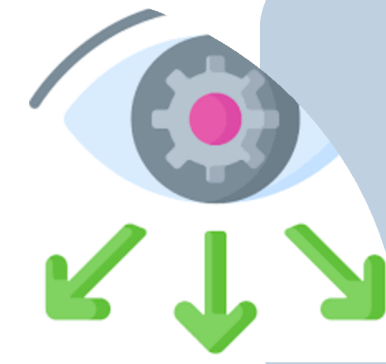
RESOLVER

El alumno resolverá cada ejercicio en un tiempo delimitado. Si acaba antes, no comienza el siguiente hasta un momento concreto para empezar a la vez los máximos posibles.



PROFESOR

El profesor evalúa la dificultad y la disposición de los que exponen. También apunta el orden en que se resuelven los ejercicios



COEVALUAR

Cuando un alumno acaba, un miembro del grupo que expone se acerca y lo comprueba.



CALIFICACIÓN

Si bien la nota es competitiva, se ajusta para que varios puedan conseguir el 10 y con acabar todo, aún último, sea un 5.

