



CURSO 2023-2024

**NUESTRO PROGRAMA PARA LA
ESTIMULACIÓN DEL LENGUAJE**

ESCUELA INFANTIL: TRÉBOLE
C/ Salvador Gramaje, 91.
28600
Navalcarnero

EAT DE NAVALCARNERO-
Equipo Específico DEA

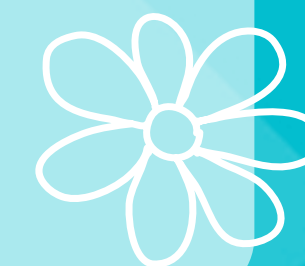




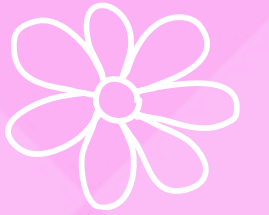
La estimulación del lenguaje

En la El Trébole respetamos el ritmo individual del niño/a, pero también somos conscientes de la importancia de la estimulación del lenguaje en los niños/as de 0-3 años, y sabemos que depende de la necesaria participación y colaboración de las familias.

El lenguaje impregna toda la actividad y jornada de nuestros pequeños y pequeñas, y además contribuye a un adecuado desarrollo global y armónico de su personalidad.



Entre otras, las estrategias puestas en marcha son:



1 Nuestras bolsas y maletas del lenguaje

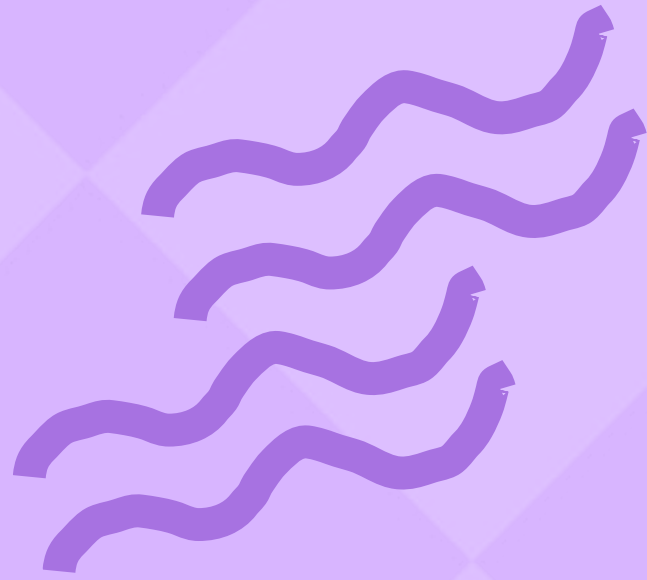
2 La anticipación de las rutinas

3 El apoyo de las claves visuales

4 La comunicación y la colaboración con las familias

5 Nuestros cuentos vivenciados

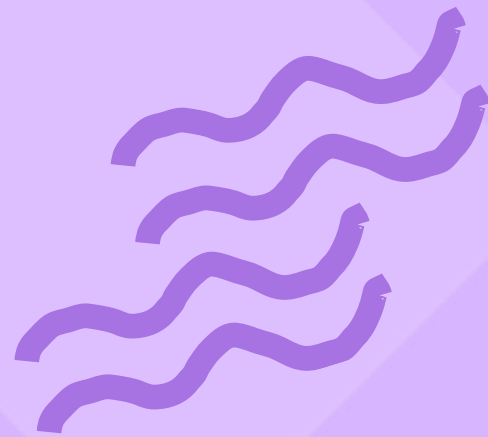
6 Nuestras jornadas de canto y cuento



Nuestras bolsas y maletas del lenguaje

Las utilizamos en el aula y en casa con la colaboración de las familias.





La bolsa del lenguaje de 0-1



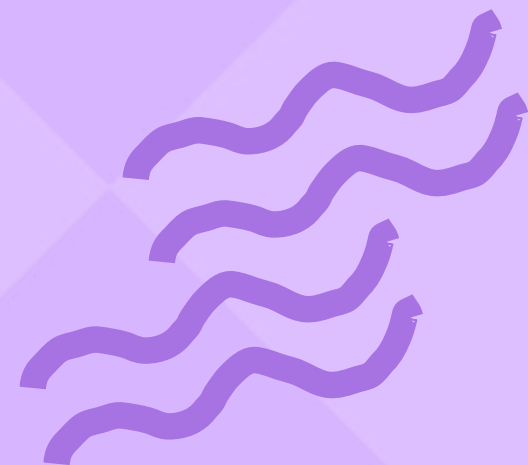
Un cuento



Marionetas y ponpero



Imágenes o siluetas en
blanco y negro



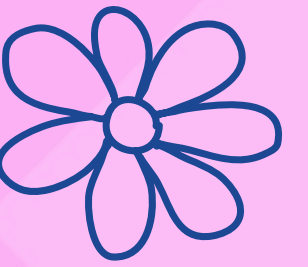
La bolsa del lenguaje en 0-1



Retahilas, poesías y otros
géneros populares



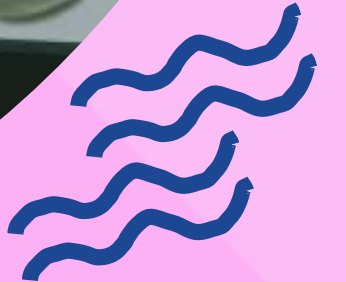
Guía, contenido e
instrucciones de uso

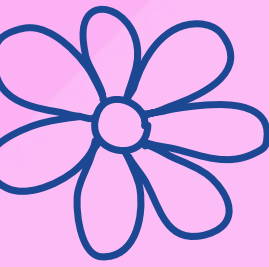


Anticipamos las rutinas no sólo a través del lenguaje oral, sino también con ayuda de los gestos y de las claves visuales

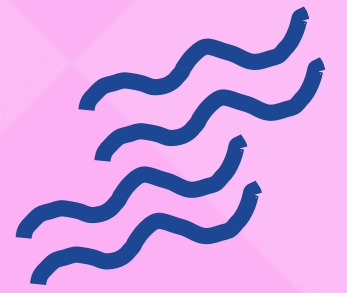


Aula de 1-2



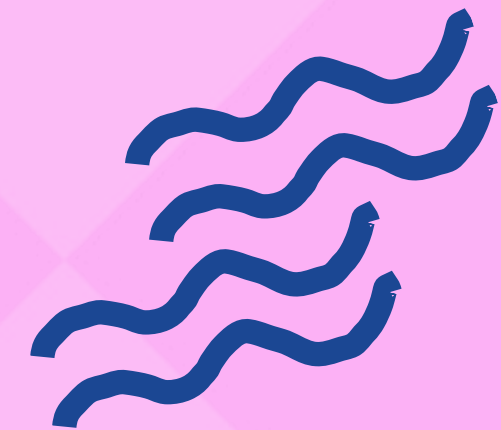
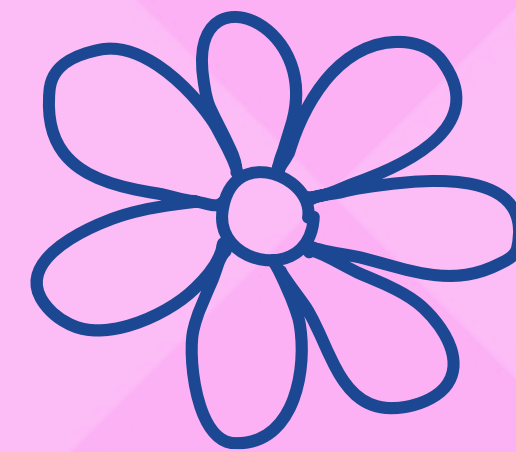


Aula de I-2 utilizando un panel de anticipación de la comida

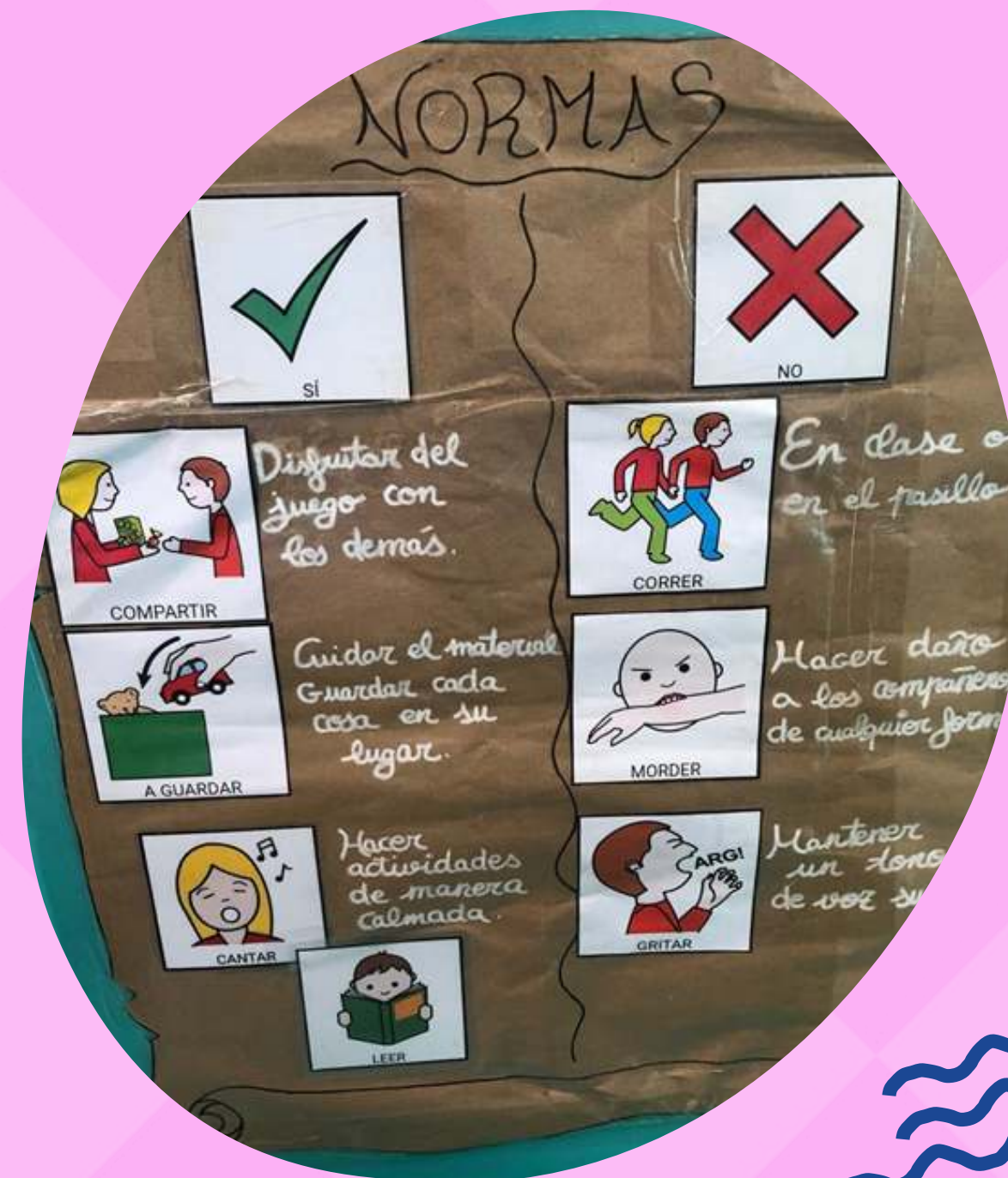


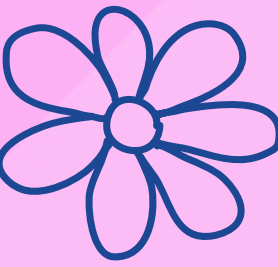


Aula de 2-3.
Anticipamos las distintas rutinas.

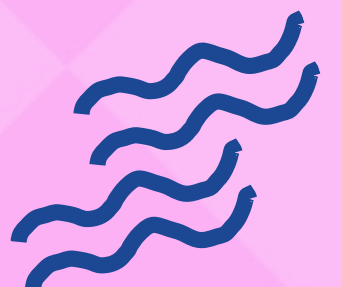


Utilizamos el panel de anticipación de la comida y las normas de la clase con claves visuales.





Utilizamos gestos y estamos introduciendo pictogramas y el lenguaje bimodal en nuestras canciones.



Nuestros cuentos vivenciados



Aula 0-1





Aula 0-1





Y nuestras jornadas de canto
y cuento



Jornadas de canto y cuento curso 2023-2024 El-Trébole

2-3
AÑOS

1-2
AÑOS

0-1
AÑO



28 y 29 de Mayo

Canto y Cuento

Aulas de bebés

Escuela Infantil Trébole

DIA 28
"A que sabe la luna"
Hora: 9:30h.
Espacio: Aula 0-1B
Cuentacuentos: Alumnas prácticas.

"Le pondremos un bigote" y "Animales"
Hora: 10:45h
Espacio: patio
Cuentacuentos: Ana.

DIA 29
"Pajarita de papel"
Hora: 9:30h
Espacio: Hall
Cuentacuentos: Alumnas prácticas.

29 de Mayo

Canto y Cuento

Escuela Infantil Trébole

"La ratita presumida"
Hora: 9:30h.
Espacio: aula 2-3D.
Cuentacuentos: Margarita.

"A que sabe la luna"
Hora: 10:15h.
Espacio: patio interior.
Cuentacuentos: Alumnas prácticas.

"Le pondremos un bigote"
"Pajarita de papel", "Brown Bear"
Hora: 10:45h
Espacio: sum.
Cuentacuentos: Alumnas prácticas.

Nivel 1-2

28 de Mayo

Canto y Cuento

"La ratita presumida"
Hora: 9:30h.
Espacio: aula 2-3D.
Cuentacuentos: Margarita.

Nivel 2-3

"A que sabe la luna"
Hora: 10:15h.
Espacio: patio interior. Escuela Infantil Trébole
Cuentacuentos: Alumnas prácticas.

"Le pondremos un bigote", "Pajarita de papel" y "Brown Bear"
Hora: 10:45h
Espacio: sum.
Cuentacuentos: Alumnas prácticas.



¿QUE PUEDE HACER LA FAMILIA PARA AYUDAR A LOS NIÑOS CON DIFICULTADES DEL LENGUAJE?

- Evitar conductas de sobreprotección o de rechazo y ayudar a desarrollar autonomía personal.
- Verbalizar no sólo órdenes sino también sentimientos, sensaciones y experiencias.
- Ayudar con nuestro lenguaje haciéndolo más simple al pronunciar correctamente sin exagerar ni gritar.
- No usar estrategias del tipo "hasta que no me lo digas no te lo doy"
- Eliminar correcciones del tipo "eso no es así". En su lugar repetir la frase o palabra de forma correcta.
- Utilizar gestos naturales y objetos concretos para facilitar la comprensión.



- No responder por él, dejar que se exprese libremente.
- Adoptar una actitud positiva alentándolo en sus progresos.



Damos pautas a la familia para estimular el lenguaje

ESCUELA INFANTIL: TRÉBOLE

C/ Salvador Gramaje, 91.

28600

Navalcarnero

EAT DE NAVALCARNERO-