

TD°04 : LE MILIEU ET SES ELEMENTS (Facteurs Biotiques)

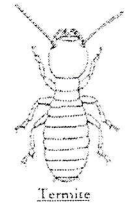
• Questions :

- a- Qu'est-ce que les interactions intraspécifiques et les interactions interspécifiques?
- b- Citer les différents types ?

**Exercice 1 :**

Les Termites inférieurs sont de grands consommateurs de bois (cellulose et lignine). Leur intestin contient des protozoaires, dont le poids correspond au 1/3 de celui de l'insecte.  
Le tableau ci-dessous montre le pourcentage de la cellulose dans l'intestin des Termites avec et sans protozoaires :

% de cellulose dans l'intestin des termites	Début de l'intestin	Fin de l'intestin
Avec protozoaires	60	20
Sans protozoaires	60	60



Privés des Protozoaires, les Termites meurent de faim au bout de 10 jours. Sortis de l'intestin des Termites, les Protozoaires meurent immédiatement.

- 1- Expliquez brièvement le rôle joué par les protozoaires ?
- 2- Dégagez, en justifiant votre réponse, la nature de cette association ?  
« Privés des Protozoaires, les Termites meurent de faim au bout de 10 jours. Sortis de l'intestin des Termites, les Protozoaires meurent immédiatement ».
- 3- Peut-on dire que les termites se nourrissent véritablement de bois ?

**Exercice 2 :**

1- Compléter le tableau suivant pour montrer l'effet de la relation trophique sur chacun des organismes. Utiliser les symboles : (+) : effet favorable, (-) : effet défavorable, 0 : pas d'effet

	Evolution des organismes réunis	
	A	B
A : Coccinelle (mariquitas) ; B : Pucerons (pulgones).		

2- Indiquer le type de relation et donner la définition ?

**Exercice 3 :**

Deux espèces de paramécies : *Paramecium caudatum* et *Paramecium aurelia* sont cultivées séparément puis ensemble dans un même milieu. On obtient les résultats indiqués par les figures ci-dessous :