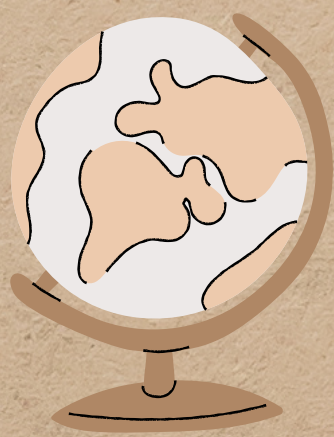
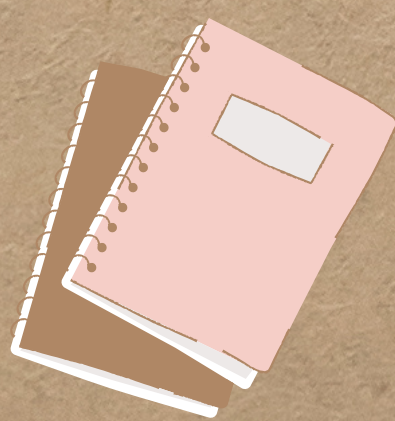
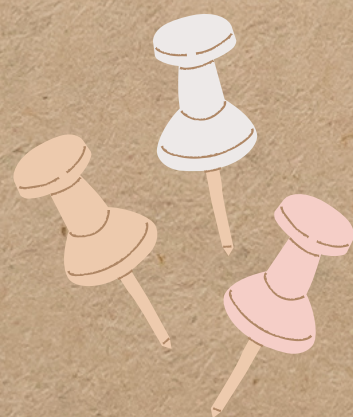


CONFIGURAR MI CUENTA DE EDUCAMADRID



	En el documento que te ha dado tu profesor puedes ver como datos más importantes tu USUARIO y tu CONTRASEÑA.
	El Usuario no se puede cambiar pero la contraseña sí.
	VAMOS A VER COMO

	Entramos en www.educamadrid.org pinchamos en Webs y Usuarios, y nos identificamos con el usuario y contraseña que nos ha dado nuestro profesor
--	---



	Pinchamos en nuestro nombre (parte superior derecha) y seleccionamos MI CUENTA luego entramos en CONTRASEÑA y tendremos que poner la contraseña actual y dos veces la nueva, en Nueva contraseña y en confirmación Bajando hay que GUARDAR
--	--

	En direcciones de correo adicionales debes poner un correo electrónico de recuperación, por si se nos olvida nuestra contraseña.
	Igual que con la contraseña hay que bajar y GUARDAR los cambios



Infografía realizada por Andrés Vicario

