

# ¿CÓMO USAMOS NUESTROS TRUE-TRUE?



## USA EL ROBOT SOLO CUANDO LO DIGA TU PROFE

Pide ayuda si no sabes qué hacer o cómo hacer algo.

## UTILIZA EL ROBOT CON CUIDADO

No pares o agarres al robot en movimiento. Podría dañarse.

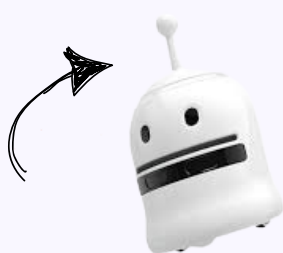
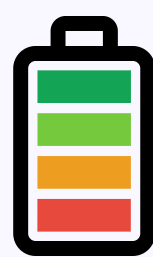


## APÁGALO CUANDO NO LO ESTÉS USANDO

Esto ayudará a ahorrar batería.

## REVISA EL NIVEL DE BATERÍA

Si la luz parpadea en rojo, dáselo a tu profe para que lo cargue.



## CUIDADO CON LA ANTENA

La antena protege a nuestro robot.

## USA LAS TARJETAS ADECUADAMENTE

No las pierdas, ni las dobles; son necesarias para que el robot funcione.



## ASEGÚRATE DE QUE EL ROBOT TE ENTIENDE

El robot mostrará una luz y un sonido cuando detecte la tarjeta.

## MANTÉN EL LUGAR DE TRABAJO DESPEJADO

Guarda lo que no necesites. Así el robot se moverá libremente.

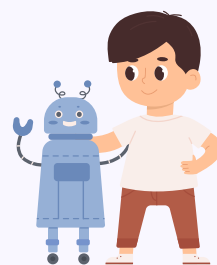


## RESPETA A TUS COMPAÑEROS

Comparte, colabora y trabaja en equipo.

## DISFRUTA Y APRENDE DE TUS ERRORES

Usa el robot para aprender y no te preocupes si te equivocas.



## APAGA Y GUARDA EL TRUE-TRUE

Al terminar la actividad, apaga el robot y guárdalo donde corresponda.

"Programa financiado por el Ministerio de Educación, Formación Profesional y Deportes"