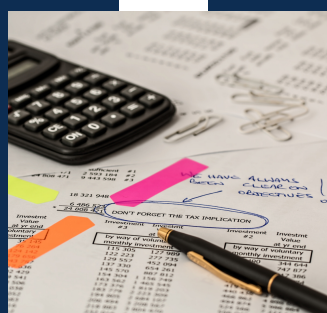


# CÓMO IMPLEMENTAR UN CIRCUITO DIGITAL

## 1 TABLA DE VERDAD

Se ponen todas las combinaciones de entradas posibles y se asigna el valor 1 en la salida de la fila que necesitemos



## 2 ESCRIBE LA FUNCIÓN DIGITAL

Selecciona las filas que tienen un 1 en la salida y escribir las variables de las entradas de esa fila. Si la variable vale 1 solo el nombre y si vale 0 con una raya arriba

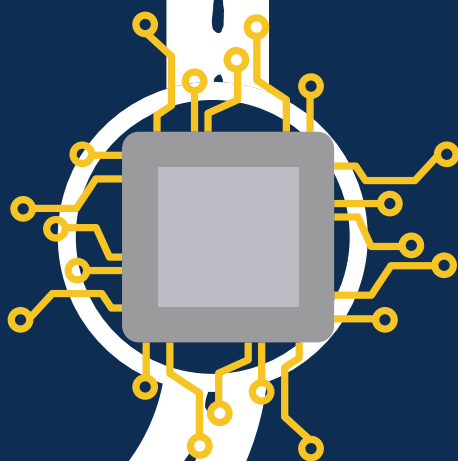
## 3 TABLA DE KARNAUGH

Usa la tabla de Karnaugh según el número de variables y pon un 1 en la casilla que se corresponde con cada bloque de la función digital



## 4 AGRUPA Y SIMPLIFICA

Haz agrupaciones de 4 unos en fila, columna, cuadrado o en las cuatro esquinas. Si Sobra algún 1 haz agrupaciones de dos 1. Simplifica comprobando las coordenadas de cada agrupación y elimina la que cambie la coordenada que cambie en el grupo



## 5 IMPLEMENTA EL CIRCUITO

Pon una puerta AND por cada multiplicación y una puerta OR por cada suma.