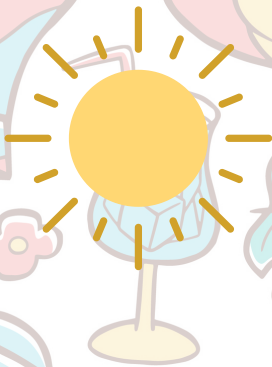
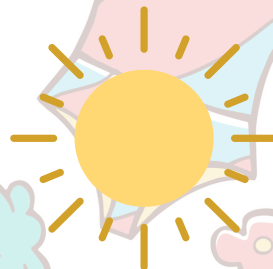


# DOBBLE



## VERANO



@PROFE\_MONII



Este es un juego en el que podremos trabajar la concentración, la agilidad mental, el vocabulario...

En este juego podemos encontrar 57 cartas en las que aparecen 8 símbolos. En total hay 59 símbolos diferentes.

Es de 2 a 8 jugadores.

Hay 5 maneras de jugar, pero en todas ellas hay que encontrar el símbolo idéntico que hay entre dos cartas.

Imprime las tarjetas, dobla y pega para que tengan su reverso y plastifica para que duren más.



**@PROFE\_MONII**



# JUEGO 1

Se barajan las cartas y se reparte una boca abajo a cada jugador. Con el resto de cartas se forma una torre en el centro de la mesa con las cartas boca arriba.

Todos los jugadores ponen su carta a la vez boca arriba y debes encontrar el símbolo que coincida con tu carta y con la de arriba de la torre, El primer jugador que consiga identificar el símbolo, lo nombrará en voz alta, cogerá la carta de la torre y la pondrá sobre su carta.

La partida terminará cuando no quede ninguna carta de la torre.

Ganará el jugador que obtenga el mayor número de cartas.



@PROFE\_MONII



# JUEGO 2

Cuando las cartas estén barajadas, se repartirán todas entre todos los jugadores, dejando la última boca arriba en el centro de la mesa.

Cada jugador baraja sus cartas y las pone formando un montón boca abajo. Todos los jugadores ponen su mazo boca arriba a la vez y tienen que encontrar el símbolo que aparece en su carta y en la del centro. El primero que logre verlo, dirá el símbolo en alto y pondrá su carta sobre la carta centra y se volverá a jugar sobre esta.

El juego acabará cuando solo haya un jugador con cartas, y éste será el perdedor.



@PROFE\_MONII





# JUEGO 3

En este juego se juega por rondas. En cada ronda se reparte una carta a cada jugador dejando el resto en un montón para las siguientes rondas.

Los jugadores deben mostrar su carta a la vez y deben encontrar el símbolo que coincide con cualquier carta del resto de jugadores. Este jugador tendrá que decir el nombre del símbolo en alto y poner su carta sobre la del otro jugador; este último deberá buscar ahora el símbolo idéntico entre su nueva carta y la de los demás jugadores.

El jugador que se quede con todas las cartas perderá la ronda.

Se repetirá hasta que se acaben las cartas.



**@PROFE\_MONII**



# JUEGO 4

En este juego se juega por rondas. En cada ronda se ponen en la mesa tantas cartas boca abajo como jugadores hay y una en el centro boca arriba.

A la vez, cada uno da la vuelta a una de las cartas que están boca abajo. Los jugadores deben encontrar el símbolo idéntico entre la carta del centro y cualquiera de las que se han dado la vuelta. Cuando un jugador encuentre un símbolo igual, lo nombra en voz alta y se queda con la carta en la que ha visto dicho símbolo. (Nunca se coge la del centro)

Se realizarán rondas hasta que se acaben las cartas y ganará el jugador que tenga el mayor número de cartas.



@PROFE\_MONII



# JUEGO 5

Se reparte una carta boca abajo a cada jugador y el resto se pone en un mazo boca arriba en el centro.

Todos los jugadores ponen su carta boca arriba a la vez y tienen que encontrar el símbolo idéntico entre la carta de cualquier jugador y la primera del mazo central. El jugador que lo encuentre, dice el nombre del símbolo y coge la carta central para ponerla sobre la del jugador en la que ha encontrado el símbolo.

La partida acaba cuando se terminan las cartas del mazo.

Gana el jugador que tenga menos cartas.



@PROFE\_MONII





# ¡importante

Este juego no ha sido creado por mi, es un juego existente de Denis Blanchot, Jacques Cottereau y Juego de fábrica, con la ayuda del equipo de Play Factory, incluyendo: Jean-François Andreani, Toussaint Benedetti, Guillaume Gille-Naver e Igor Polouchine.

Podemos encontrar distintas variedades de este juego tan divertido.

Estas cartas las he creado para trabajar un vocabulario y temática concretos.



@PROFE\_MONII

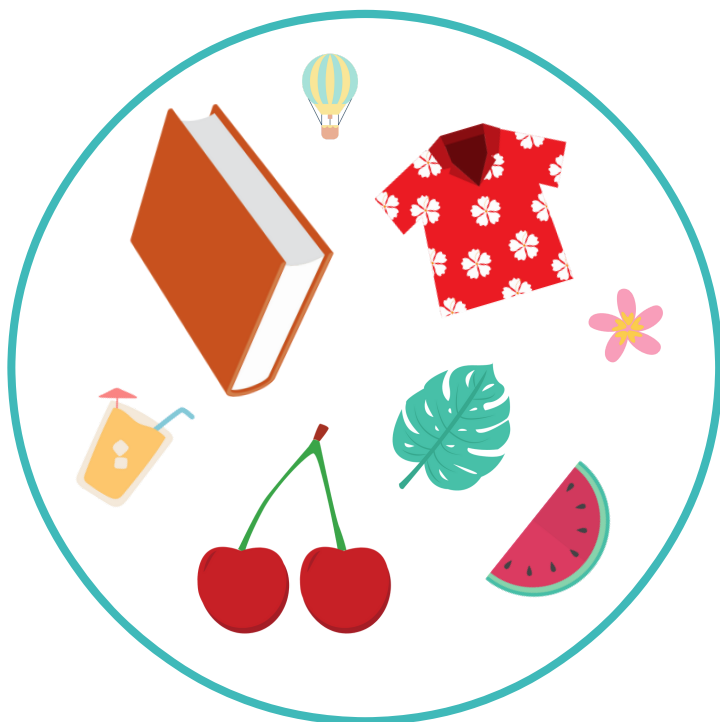






























































# BIBLIOGRAFÍA

## IMÁGENES:

- CANVA

## TIPOGRAFÍA:

- Belleza - CANVA
- Ambery Garden - 1001fonts



@PROFE\_MONII

