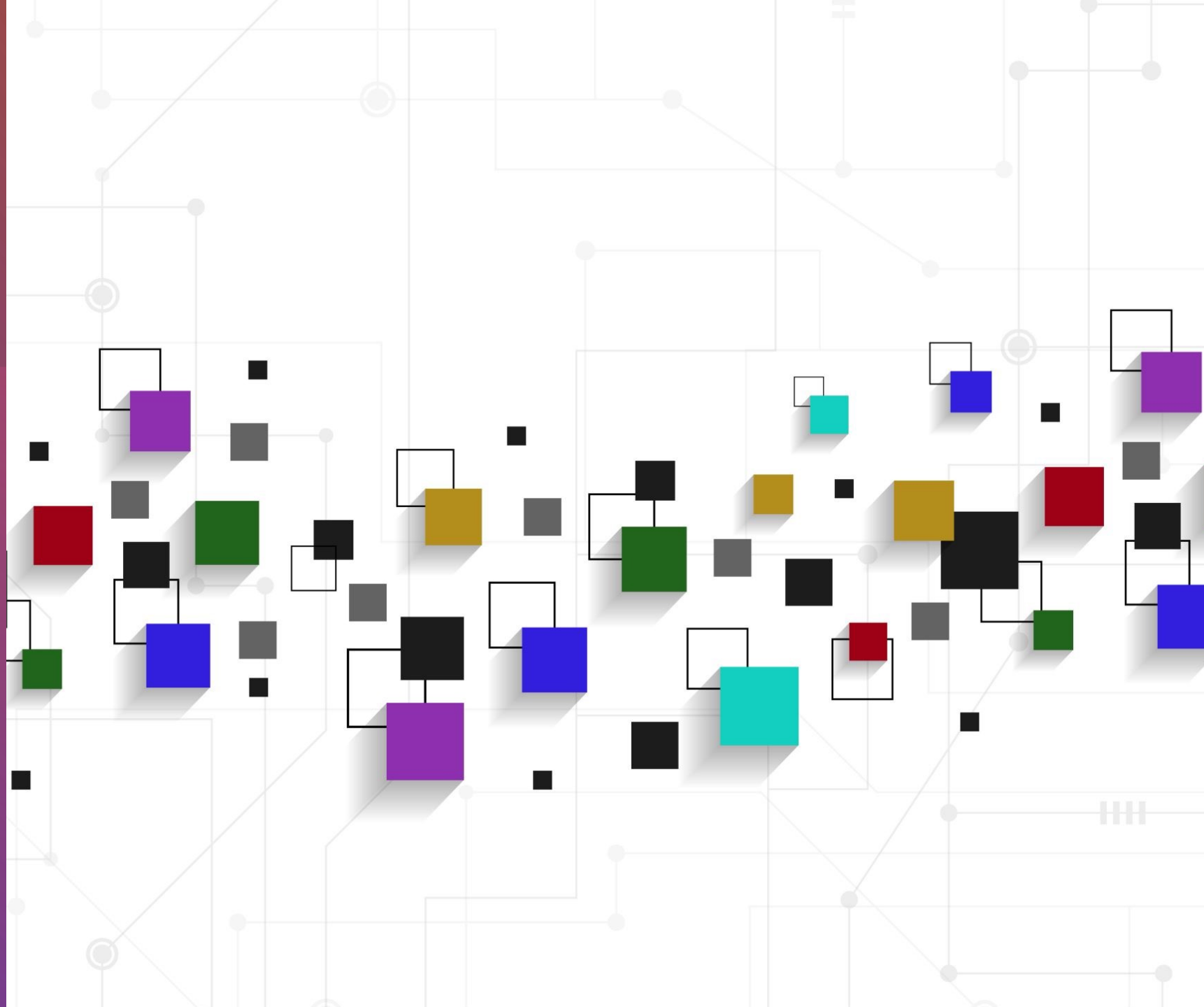


IES CARDENAL  
CISNEROS

CURSO 2022-2023

**OFERTA  
EDUCATIVA  
4º ESO**



# ITINERARIOS OFERTADOS

4º ESO  
ACADÉMICAS

BACHILLERATO

4º ESO  
APLICADAS

FORMACIÓN  
PROFESIONAL

# MODALIDADES DE BACHILLERATO LOMLOE

CIENCIAS Y TECNOLOGÍA

HUMANIDADES Y CIENCIAS SOCIALES

ARTES

GENERAL

OFERTA EDUCATIVA SEGUNDO CICLO: 4º ESO

ASIGNATURAS	4º ESO ACADÉMICAS	4º ESO APLICADAS		
TRONCALES OBLIGATORIAS	<ul style="list-style-type: none"> <li>• Geografía e Historia: 3h</li> <li>• Lengua Castellana y Literatura: 4h</li> <li>• Primera Lengua Extranjera ( Alemán o Inglés): 5h</li> <li>• Matemáticas Académicas: 4h</li> </ul>	<ul style="list-style-type: none"> <li>• Geografía e Historia: 3h</li> <li>• Lengua Castellana y Literatura: 4h</li> <li>• Primera Lengua Extranjera (Alemán o Inglés): 5h</li> <li>• Matemáticas Aplicadas : 4h</li> </ul>		
TRONCALES DE OPCIÓN	<p>Los alumnos elegirán uno de los siguientes itinerarios:</p> <table border="1" style="width: 100%; border-collapse: collapse;"> <tr> <td data-bbox="614 415 1049 544"> <ul style="list-style-type: none"> <li>• Biología y Geología: 3h</li> <li>• Física y Química:3h</li> </ul> </td> <td data-bbox="1054 415 1488 544"> <ul style="list-style-type: none"> <li>• Economía: 3h</li> <li>• Latín: 3h</li> </ul> </td> </tr> </table>	<ul style="list-style-type: none"> <li>• Biología y Geología: 3h</li> <li>• Física y Química:3h</li> </ul>	<ul style="list-style-type: none"> <li>• Economía: 3h</li> <li>• Latín: 3h</li> </ul>	<p>Los alumnos cursarán obligatoriamente Tecnología: 3h y elegirán una de las siguientes materias:</p> <ul style="list-style-type: none"> <li>• Ciencias Aplicadas a la Actividad Profesional: 3h</li> <li>• Iniciación a la Actividad Emprendedora y Empresarial: 3h</li> </ul>
<ul style="list-style-type: none"> <li>• Biología y Geología: 3h</li> <li>• Física y Química:3h</li> </ul>	<ul style="list-style-type: none"> <li>• Economía: 3h</li> <li>• Latín: 3h</li> </ul>			
ESPECÍFICAS OBLIGATORIAS	<ul style="list-style-type: none"> <li>• Educación Física: 2h</li> <li>• Religión/Valores Éticos: 2h</li> </ul>	<ul style="list-style-type: none"> <li>• Educación Física: 2h</li> <li>• Religión/Valores Éticos: 2h</li> </ul>		
<p>ESPECÍFICAS OPCIONALES</p> <p>Los alumnos elegirán 2 asignaturas optativas de entre las siguientes</p>	<p><b>*Los alumnos de la Sección Lingüística de Alemán elegirán obligatoriamente 2ª Lengua extranjera Inglés y una asignatura de las que aparecen a continuación</b></p> <p><b>*Los alumnos que NO estén matriculados en la Sección Lingüística de Alemán, cursarán obligatoriamente una optativa del primer bloque y la otra puede ser de este grupo o del bloque de libre configuración autonómica:</b></p> <ul style="list-style-type: none"> <li>• 2ª Lengua Extranjera Inglés (sólo para alumnos de la sección lingüística de alemán): 3h</li> <li>• 2ª Lengua Extranjera Francés/alemán (sólo si se ha cursado en 1º, 2º y 3º ESO): 3h</li> <li>• Cultura Clásica: 2h</li> <li>• Educación Plástica, Visual y Audiovisual: 2h</li> <li>• Filosofía: 2h</li> <li>• Música: 2h</li> <li>• Tecnologías de la información y la Comunicación: 2h</li> </ul> <p><b>OPTATIVAS DE LIBRE CONFIGURACIÓN AUTONÓMICA:</b></p> <ul style="list-style-type: none"> <li>• Ampliación de Biología: 2h</li> <li>• Ampliación de Matemáticas: 2h</li> <li>• Oratoria y Retórica: 2h</li> <li>• Tecnología, Programación y Robótica. Proyectos tecnológicos: 2h</li> </ul>			
TUTORÍA	1h	1h		



**RECOMENDACIONES**

4º ESO  
ACADÉMICAS

BIOLOGÍA  
Y  
GEOLOGÍA

FÍSICA Y  
QUÍMICA



**ITINERARIO RECOMENDADO SI SE VA A CURSAR  
POSTERIORMENTE BACHILLERATO DE CIENCIAS  
Y TECNOLOGÍA O BACHILLERATO GENERAL**

4º ESO  
ACADÉMICAS

ECONOMÍA

LATÍN



**ITINERARIO RECOMENDADO SI SE VA A  
CURSAR POSTERIORMENTE BACHILLERATO DE  
HUMANIDADES Y CIENCIAS SOCIALES**

# 4º ESO APLICADAS

TECNOLOGÍA

CIENCIAS  
APLICADAS A  
LA ACTIVIDAD  
PROFESIONAL



FP RELACIONADA  
CON LA  
ACTIVIDAD  
CIENTÍFICA

FP RELACIONADA  
CON LA  
ACTIVIDAD  
EMPRESARIAL

# 4º ESO APLICADAS

TECNOLOGÍA

INICIACIÓN A LA  
ACTIVIDAD  
EMPREENDEDORA  
Y EMPRESARIAL

**ITINERARIO RECOMENDADO SI SE VA A CURSAR  
POSTERIORMENTE FORMACIÓN PROFESIONAL DE  
GRADO MEDIO O SE VA A ACCEDER AL MUNDO  
LABORAL**



# ACCESO A FORMACIÓN PROFESIONAL DE GRADO MEDIO



Estar en posesión del título de Graduado en Educación Secundaria

Haber superado un curso de formación específico preparatorio para el acceso a ciclos de grado medio en centros públicos o privados autorizados por la administración educativa

Haber superado una prueba de acceso

Estar en posesión del título de Técnico Básico.

# ACCESO A FORMACIÓN PROFESIONAL DE GRADO SUPERIOR

Estar en posesión del título de Bachiller

Poseer el título de Técnico de Grado Medio de Formación Profesional

Haber superado un curso de formación específico preparatorio para el acceso a ciclos de grado superior en centros públicos o privados autorizados por la administración educativa

Haber superado una prueba de acceso. En los supuestos de acceso al amparo de las letras c) y d), se requerirá tener 19 años como mínimos cumplidos en el año de realización de la prueba

Estar en posesión del título de Técnico Superior de Formación Profesional o Grado Universitario

# ACCESO A FORMACIÓN PROFESIONAL DE GRADO BÁSICO



Tener cumplidos los 15 años o cumplirlos durante el año natural en curso

Que hayan cursado el tercer curso de Educación Secundaria Obligatoria

El alumnado que supere un ciclo de Formación Profesional Básica obtendrá el título Profesional Básico correspondiente a las enseñanzas cursadas, con valor académico y profesional y con validez en todo el territorio nacional.

Los alumnos que superen la totalidad de los módulos incluidos en un Ciclo de Formación Profesional Básica conducirá a la obtención del título de Graduado en Educación Secundaria Obligatoria

# FORMACIÓN PROFESIONAL BÁSICA

## ORGANIZACIÓN Y DURACIÓN DE LAS ENSEÑANZAS

- ❖ Los títulos profesionales básicos tendrán la misma estructura que el resto de títulos de las enseñanzas de Formación Profesional del sistema educativo, e incluirán además las competencias del aprendizaje permanente.
- ❖ Los ciclos formativos de Formación Profesional Básica incluirán los siguientes módulos profesionales:

### **1. Módulos asociados a los bloques comunes que garantizarán la adquisición de las competencias del aprendizaje permanente:**

1. Módulo de Comunicación y Sociedad I y Módulo de Comunicación y Sociedad II.
2. Módulo de Ciencias Aplicadas I y Módulo de Ciencias Aplicadas II.

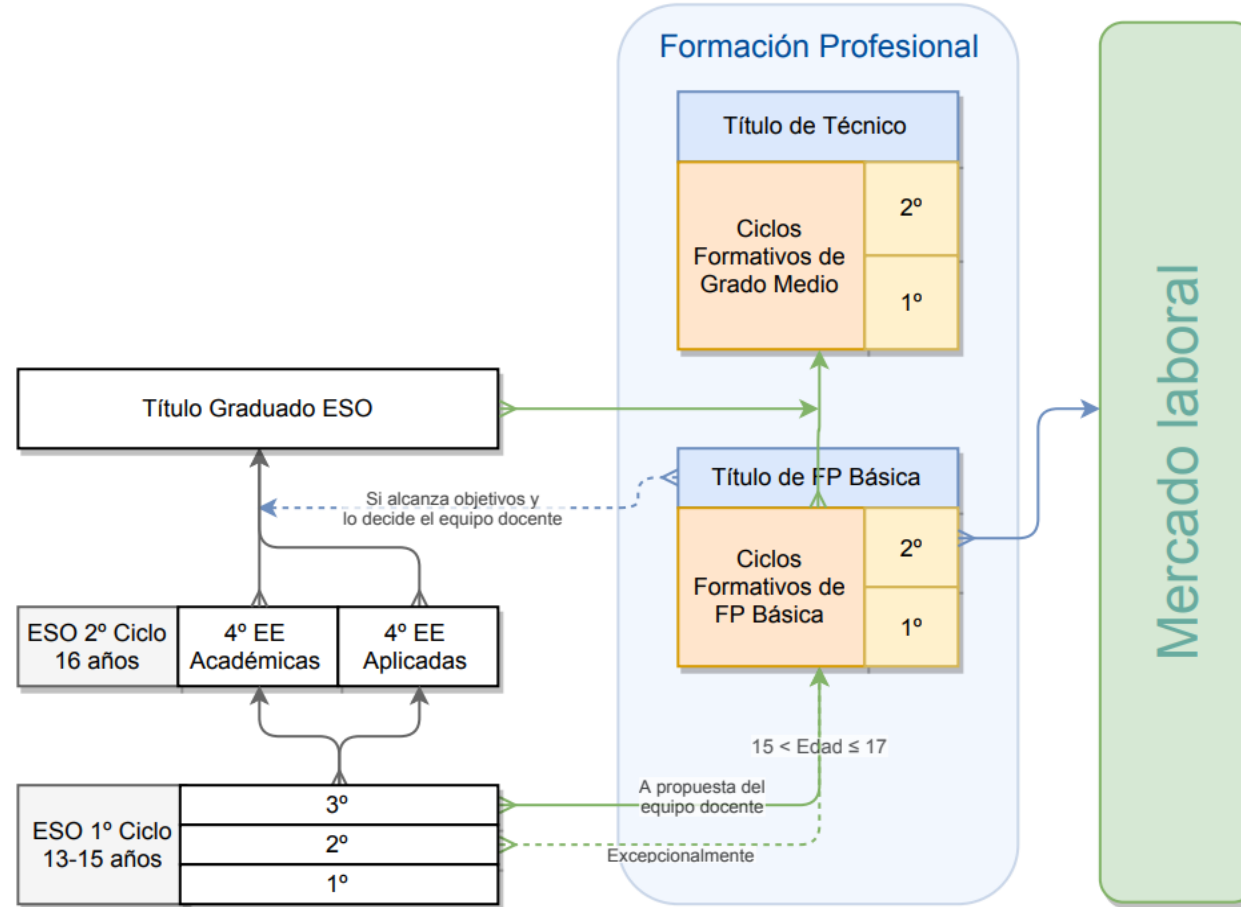
### **2. Módulos asociados a unidades de competencia del Catálogo Nacional de Cualificaciones Profesionales.**

### **3. Módulo de Formación en Centros de Trabajo que tendrá una duración total de 380 horas.**

La duración de los ciclos formativos de Formación Profesional Básica será de 2.000 horas, equivalentes a **dos cursos académicos**. El alumnado podrá permanecer cursando un ciclo de Formación Profesional Básica en régimen ordinario durante un máximo de cuatro años.



## Ciclos formativos de FP Básica



# ¿QUÉ DEBEN TENER EN CUENTA?

**–SUS INTERESES Y MOTIVACIONES PERSONALES.**

**–SUS HABILIDADES/APTITUDES.**

**–SU ACTITUD.**

**–TENER INFORMACIÓN SOBRE LAS DISTINTAS OPCIONES ACADÉMICAS Y LABORALES.**

¿DUDAS?

