

TEMA 5: RELIEVE DE ESPAÑA: LOS RÍOS



TEMA 5: RELIEVE DE ESPAÑA: LOS RÍOS

I. LOS RÍOS

A. LOS ELEMENTOS DE LOS RÍOS

B. LAS CARACTERÍSTICAS DE LOS RÍOS

II. LOS RÍOS DE ESPAÑA.

PRINCIPALES VERTIENTES HIDROGRÁFICAS.

A. LA VERTIENTE CANTÁBRICA

B. LA VERTIENTE ATLÁNTICA

C. LA VERTIENTE MEDITERRÁNEA

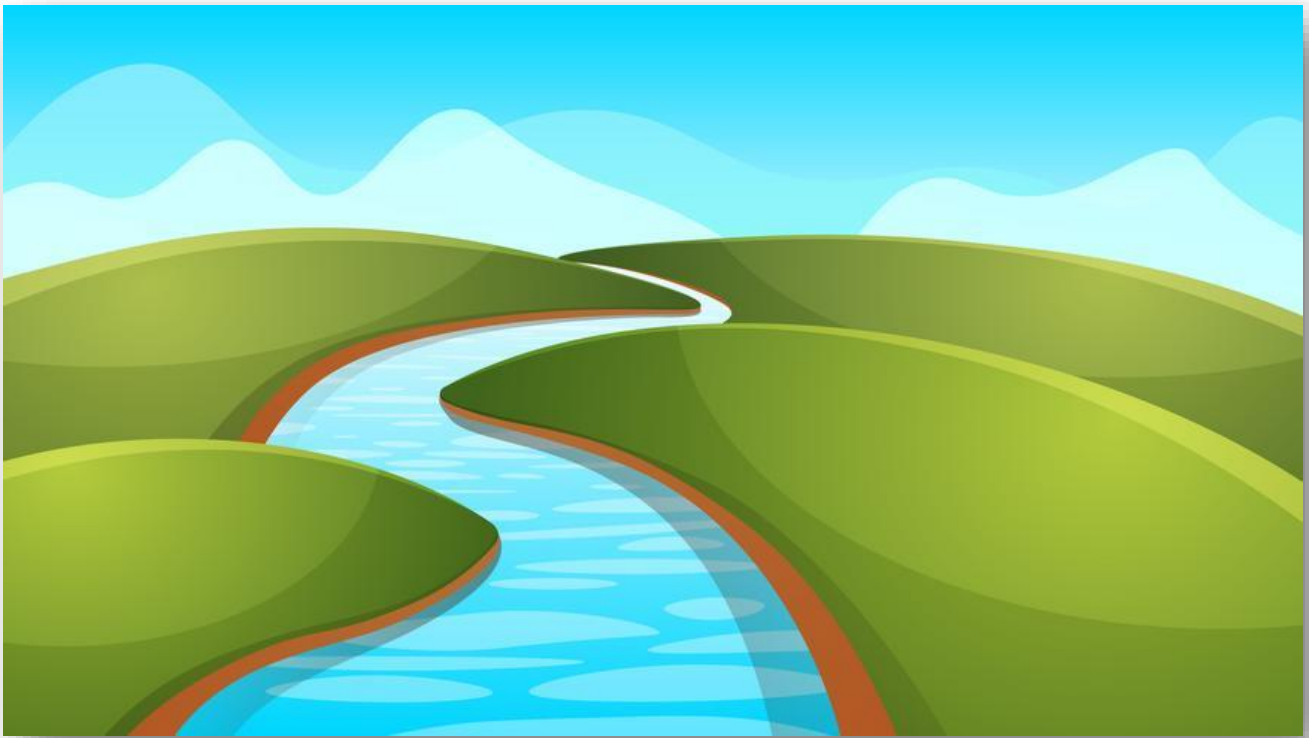
III. EL CUIDADO DE LOS RÍOS

TEMA 5: RELIEVE DE ESPAÑA: LOS RÍOS

I. LOS RÍOS

Los ríos son corrientes continuas de agua dulce formadas por el agua de la lluvia o de la nieve cuando se funde.

Los ríos nacen en zonas montañosas, atraviesan valles y llanuras, y desembocan en el mar o en otro río.



A. LOS ELEMENTOS DE LOS RÍOS

Los principales elementos de un río son:

- **Nacimiento:** es el lugar donde nace o brota el río.
- **Curso:** es el recorrido que hace un río desde su nacimiento hasta su desembocadura. Puede ser **alto**, **medio** y **bajo**.
- **Desembocadura:** es el lugar donde el río vierte sus aguas; puede ser al mar o a otro río.



Aquí podemos ver un ejemplo de los tres elementos de un río a través de imágenes reales del río Duero:

Nacimiento del río Duero:



Curso del río Duero, a su paso por "Los Arribes del Duero":



Desembocadura del río Duero en el Océano Atlántico, en Oporto:



B. LAS CARACTERÍSTICAS DE LOS RÍOS

Las principales características de los ríos son:

- La **longitud**: es la distancia entre el nacimiento de un río y su desembocadura. Entonces, un río puede ser **corto** o **largo**.
- El **caudal**: es la cantidad de agua que lleva un río en un lugar y un momento determinados. Entonces, un río puede ser **muy caudaloso** o **poco caudaloso**.

- El **régimen**: es la variación del caudal a lo largo del año. Un río puede ser **regular**, si lleva agua todo el año, o **irregular**, si no lleva agua todo el año.

El terreno por el que discurren las aguas de un río se llama **cauce**.

Un **afluente** es un río secundario que desemboca en otro considerado como principal.

Por lo tanto, el afluente no desemboca en un mar, sino que lo hace en un río que dispone de una importancia mayor. Ambos se unen en un lugar que se llama confluencia.



[En este vídeo encontrarás información relacionada con los ríos y todo lo que hemos visto hasta ahora.](#)

ACTIVIDADES

1. ¿Qué diferencia existe entre un río y un afluente?

2. Piensa y responde:

a. ¿Cómo será el caudal de los ríos en zonas donde llueve mucho?

b. ¿Cómo será el régimen de los ríos en zonas donde las lluvias son escasas?

c. ¿En qué tramo del río la velocidad con la que corre el agua será mayor?

3. Identifica en cada una de las imágenes los tres tramos en los que se divide el curso del río:

- La fotografía "A" podemos ver el curso _____ de un río.
- En la fotografía "B" identificamos el curso _____ de un río.
- En la fotografía "C" se puede observar el curso _____ de un río.



4. Busca en el diccionario o en Internet el significado de torrente y lago y escríbelo:

• Torrente: _____

• Lago: _____



II. LOS RÍOS DE ESPAÑA.

PRINCIPALES VERTIENTES HIDROGRÁFICAS

Los ríos de la Península desembocan en el mar Cantábrico, en el océano Atlántico y en el mar Mediterráneo.

El conjunto de tierras cuyos ríos van a desembocar a un mismo mar se llama **vertiente hidrográfica**.

En España tenemos tres vertientes hidrográficas: la **vertiente cantábrica**, la **vertiente atlántica** y la **vertiente mediterránea**.

A. LA VERTIENTE CANTÁBRICA

Los ríos que desembocan en el mar Cantábrico son cortos, ya que nacen en montañas muy próximas al mar y a elevada altitud, y tienen un régimen regular y un caudal abundante, debido a que pasan por zonas de clima lluvioso.

Los ríos principales son el **Eo**, el **Navia**, el **Nalón**, el **Besaya**, el **Nervión** y el **Bidasoa**.



B. LA VERTIENTE ATLÁNTICA

La mayoría de los ríos peninsulares desembocan en el océano Atlántico, debido a que la meseta está ligeramente inclinada hacia el oeste. Podemos distinguir dos grupos de ríos:



- Los ríos gallegos son cortos (porque nacen en el macizo galaico), regulares y caudalosos, ya que Galicia tiene un clima oceánico y llueve todo el año. Son ríos muy parecidos a los de la vertiente cantábrica. Destacan el **Tambre** y el **Miño**, con su afluente el **Sil**, que nacen en la cordillera Cantábrica.

- Los ríos que discurren por la **Meseta** y la depresión del Guadalquivir son largos e irregulares (no llevan siempre la misma cantidad de agua). Los principales son el **Duero** y el **Tago**, que nacen en el sistema ibérico; el **Guadiana**, que nace en Ojos de Guadiana y el **Guadalquivir**, que nace en la sierra de Cazorla.

C. LA VERTIENTE MEDITERRÁNEA

Los ríos que desembocan en el mar Mediterráneo se clasifican en dos grupos:

- Los ríos de la zona sur: nacen en la cordillera Penibética, cerca de la costa. Los principales se encuentran en Andalucía y son el **Guadalhorce**, el **Guadalfeo** y el **Almanzora**.
- Los ríos de la zona este. Los principales son, de sur a norte, el **Segura** (caudal irregular), que nace en la cordillera Subbética; el **Júcar** (de caudal irregular), que nace en la serranía de Cuenca; el **Turia** (caudal irregular), que nace en el sistema



Ibérico; el **Ebro** (largo y caudaloso, ya que recibe todas las aguas del deshielo de los Pirineos y del Sistema Ibérico), que nace en la cordillera Cantábrica, y el **Llobregat** y el **Ter** (cortos y de caudal irregular), que nacen en los Pirineos.

D. LOS RÍOS EN LOS ARCHIPIÉLAGOS

En las islas **Canarias** no hay ríos permanentes. Cuando hay fuertes tormentas, el agua discurre por cauces llamados **barrancos**.

En las islas **Baleares** tampoco hay ríos permanentes. Cuando hay fuertes tormentas, el agua discurre por cauces llamados **torrentes**.

Aquí podéis ver dos mapas de la Península Ibérica con las tres vertientes hidrográficas:



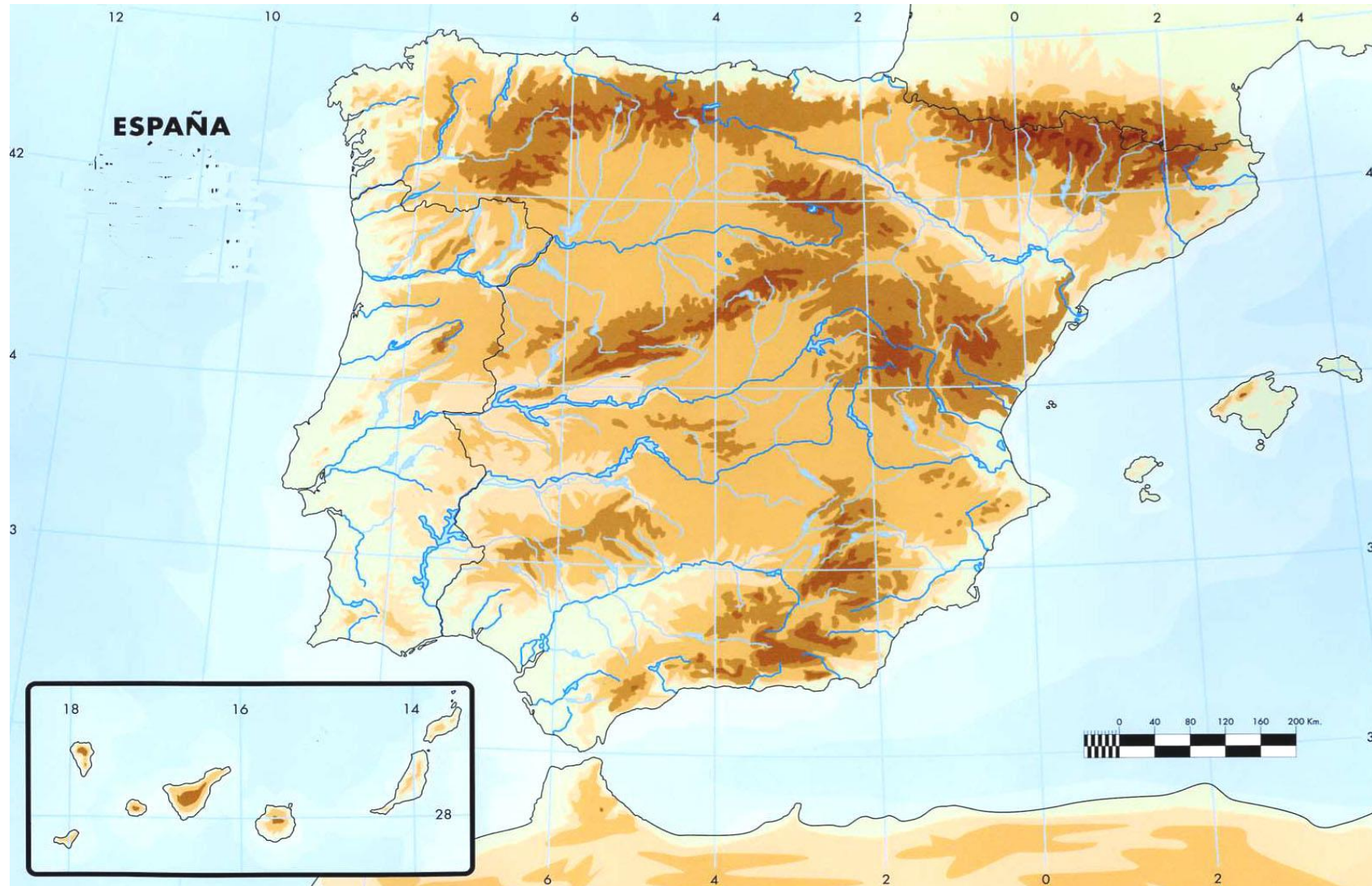


Aquí podéis ver el mapa de España con los ríos principales señalados:



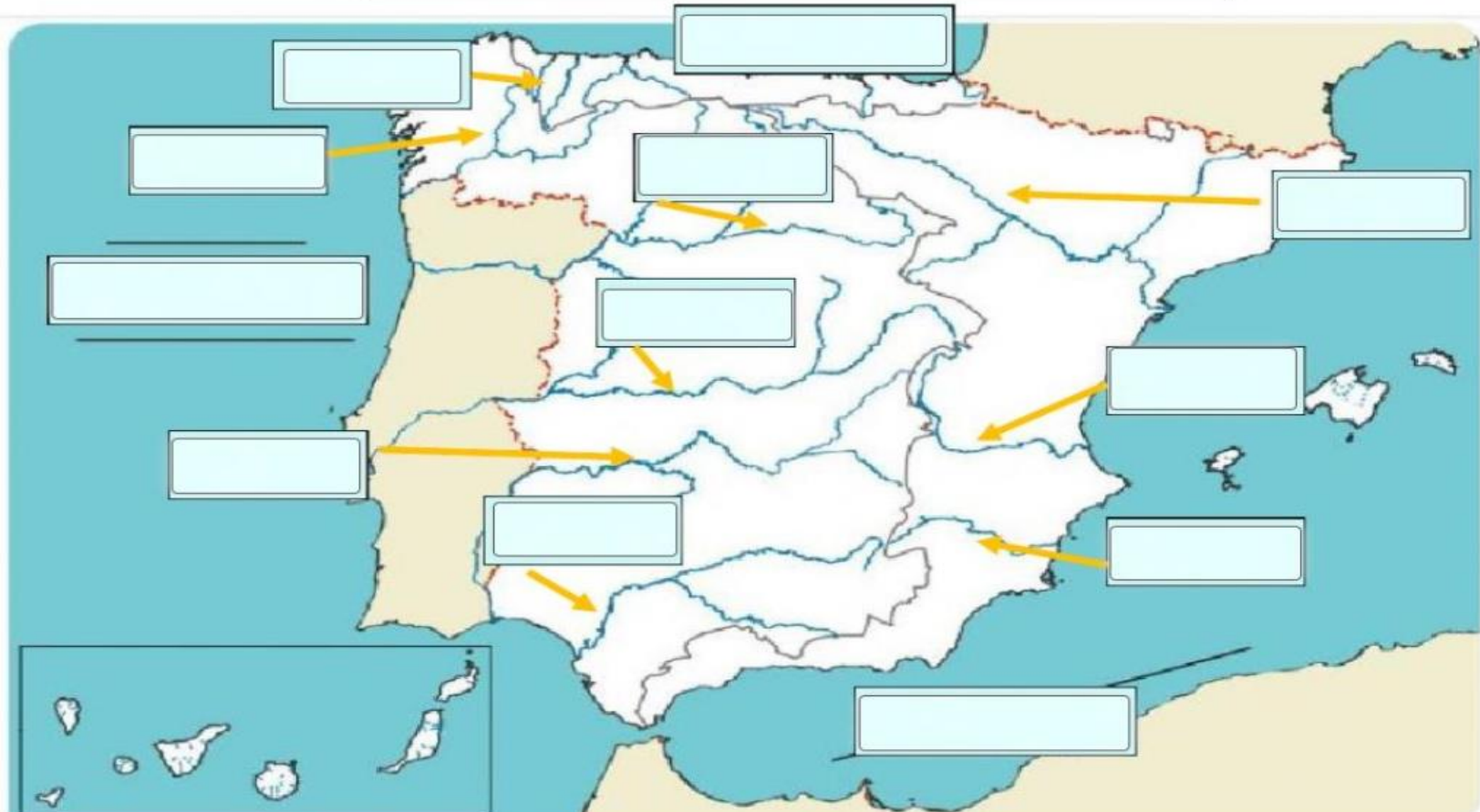
ACTIVIDADES

5. Observa este mapa físico mudo de la península ibérica y escribe el nombre de los ríos más importantes.



6. Escribe los nombres de los ríos, mares y océanos donde corresponden.

Océano Atlántico - Mar Mediterráneo - Mar Cantábrico -
Ebro - Duero- Eo - Tajo - Guadalquivir - Segura - Miño -
Júcar - Guadiana



ACTIVIDADES

7. Escribe el nombre de las tres vertientes hidrográficas:

8. Escribe los ríos principales de la vertiente cantábrica:

9. Los ríos de la vertiente cantábrica tienen un régimen regular. ¿Podrías explicar qué quiere decir?

10. Nombra los ríos principales de la vertiente atlántica:

RÍOS GALLEGOS

RÍOS DE LA MESETA

10. Los ríos que discurren por la Meseta y la depresión del Guadalquivir son irregulares. ¿Qué quiere decir esto?

11. Nombra los ríos principales de la vertiente mediterránea:

RÍOS DE LA ZONA SUR

RÍOS DE LA ZONA ESTE

12. ¿Qué diferencias encuentras entre los ríos que desembocan en el mar Cantábrico y los que lo hacen en el mar Mediterráneo?

13. ¿Por qué no hay ríos permanentes en los archipiélagos canario y balear?

14. Observa el mapa físico de España y cita algún afluente de los siguientes ríos:

- Miño:

- Duero:

- Tago:

- Guadiana:

- Guadalquivir:

- Ebro:

III. EL CUIDADO DE LOS RÍOS

El agua se considera fuente de vida, ya que en el medio acuoso es donde surge la vida, donde todo comienza. Piensa además que no somos los únicos que dependemos del agua para vivir. Hay otros seres vivos, como animales y plantas, que también la necesitan para vivir.



El agua no sólo es la que llega a nuestras casas desde los pozos o embalses, sino toda la que hay en la Tierra: océanos, mares, lagos, ríos, embalses, pozos, arroyos, etc. El agua ocupa el 80% de nuestro Planeta.

Proteger, cuidar y mantener esas aguas depende de nosotros.

Es mucho lo que podemos hacer por conservar este valioso e importante recurso. Mucho más valioso que cualquier fuente de energía o combustible. Sin agua no podríamos sobrevivir. Sin agua no habría Tierra. Para proteger los ríos, que a su vez son los que nutren los mares, es importante **evitar gastos innecesarios de agua.**

A continuación, podéis ver algunos consejos que debemos seguir si queremos que cuidar nuestros ríos, mares y océanos:

- ✓ Es importante mantener la ducha abierta solo el tiempo indispensable, cerrándola mientras nos enjabonamos el cuerpo, y no dejar el grifo abierto mientras nos cepillamos los dientes, o nos lavamos las manos, etc.
- ✓ Para lavar los alimentos es recomendable utilizar un recipiente y no dejar abierto el grifo, ya que desperdiciaríamos mucha agua.
- ✓ Debemos utilizar la lavadora o el lavavajillas solo cuando estén completamente llenos.
- ✓ No debemos arrojar al inodoro papeles, plásticos u otros desechos.
- ✓ Debemos evitar tirar aceite en los fregaderos, ya que flota sobre el agua y es muy difícil de eliminar.
- ✓ Podemos regar las plantas o jardines con agua no potable. Para esto, se puede recoger el agua en recipientes cuando llueve.
- ✓ Debemos asegurarnos de no dejar ningún papel o basura tirada en el campo o cerca de los ríos cuando hacemos una excursión a la naturaleza.



Cómo ahorrar agua en casa

- CIERRA EL GRIFO**
Mientras te cepillas los dientes o durante el afeitado.
- DÚCHATE**
En vez de bañarte.
Ahorrarás 30.000 litros al año.
- USA CISTERNAS DE DOBLE DESCARGA**
Gastarás 3 litros menos por cada uso.
- ELECTRODOMÉSTICOS LLENOS**
Elige lavadoras y lavavajillas eficientes y lava a carga completa.
- REPARA LAS AVERÍAS**
Si ves que un grifo gotea o que el inodoro pierde agua.
- ELIGE RIEGO POR GOTEO**
Si tienes un jardín, este sistema te ayudará a no derrochar agua.

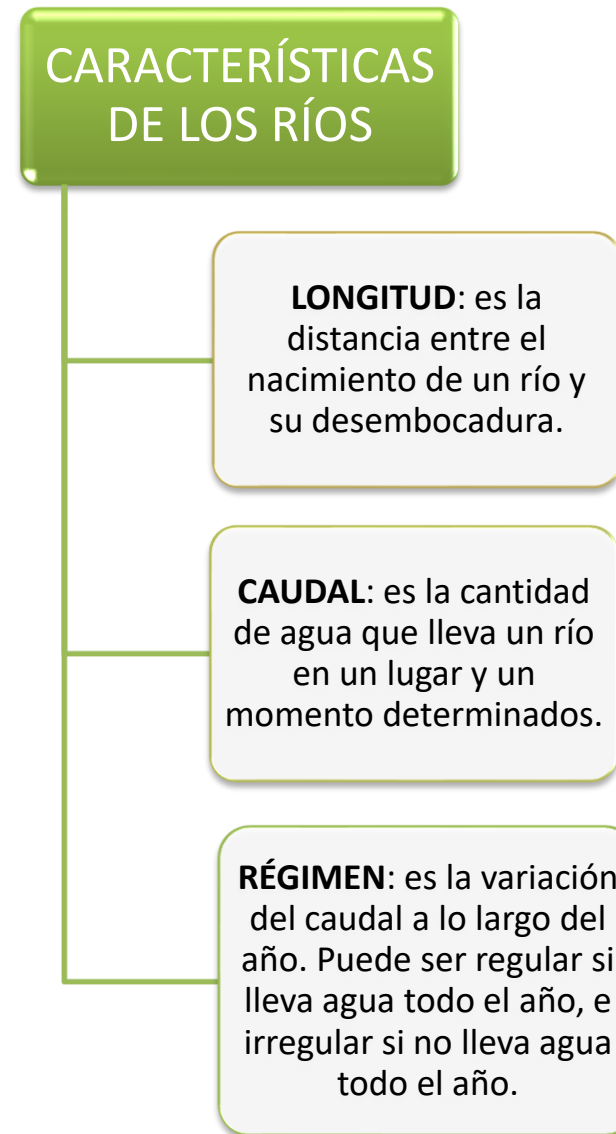
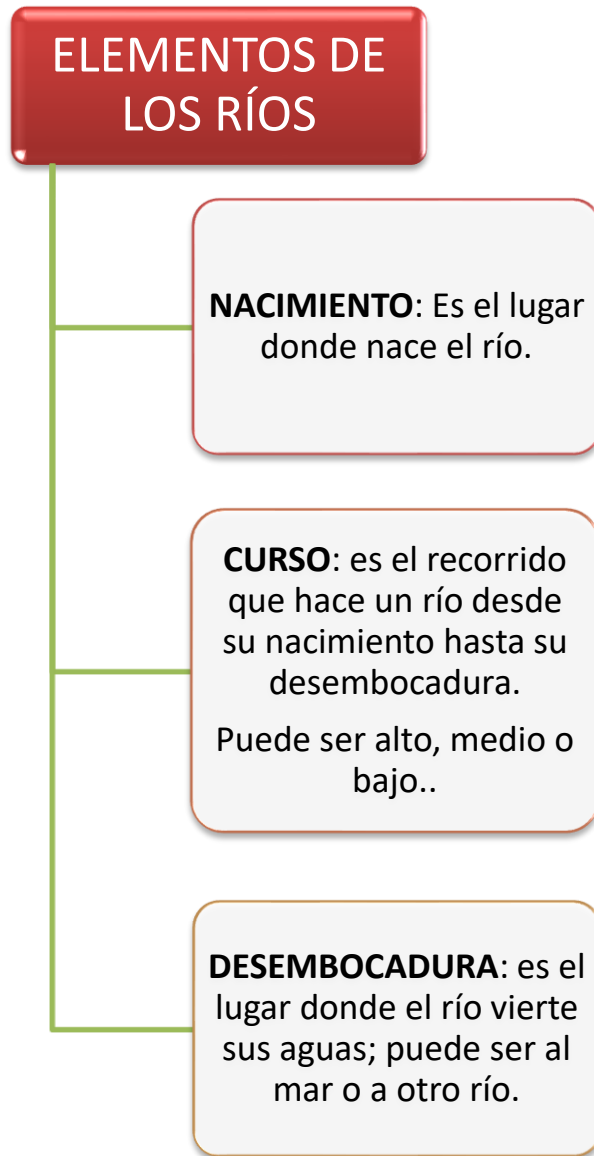
ACTIVIDADES

15. ¿Crees que es importante el agua? Razona tu respuesta.

16. Escribe cómo puedes ahorrar agua en casa para cuidar y proteger nuestros ríos:



[Para finalizar, puedes ver este vídeo sobre la importancia del cuidado de nuestros ríos, mares y océanos.](#)





Ríos más importantes de la vertiente cantábrica: el Eo, el Navia, el Nalón, el Besaya, el Nervión y el Bidasoa

Ríos más importantes de la vertiente atlántica: el Tambre, el Miño, el Sil, el Duero, el Tago, el Guadiana y el Guadalquivir.

Ríos más importantes de la vertiente mediterránea: el Guadalhorce, el Guadalfeo, el Almanzora, el Segura, el Júcar, el Turia, el Ebro, el Llobregat y el Ter.