

TEMA 3: EL MUNDO



TEMA 3: EL MUNDO

I. FORMAS DE ORIENTARSE.

II. LOS PLANOS, LOS MAPAS Y SUS ELEMENTOS.

A. EL PLANO

B. EL MAPA

III. REPRESENTACIÓN DEL MUNDO:

A. GLOBOS TERRÁQUEOS

B. MAPAS MUNDI

TEMA 3: EL MUNDO

I. FORMAS DE ORIENTARSE

Cuando estamos en el campo, si no tenemos planos ni mapas, también podemos orientarnos.

Para ello, solo tenemos que localizar los puntos cardinales (norte, sur, este y oeste) de varias formas:

- Observando la posición del sol calles, edificios u objetos de un lugar.
- Observando la vegetación de las montañas
- Buscando en el cielo la estrella polar.
- Utilizando algunos instrumentos como la brújula o el GPS.





Curiosidades sobre la brújula



La orientación y los puntos cardinales

ACTIVIDADES:



1. ¿Has visto alguna vez un GPS? Explica con tus palabras qué es lo que hace.



2. Si fuese de noche ¿qué elementos podrías utilizar para orientarte?

3. ¿Cómo podemos orientarnos en el campo observando la vegetación de las montañas?

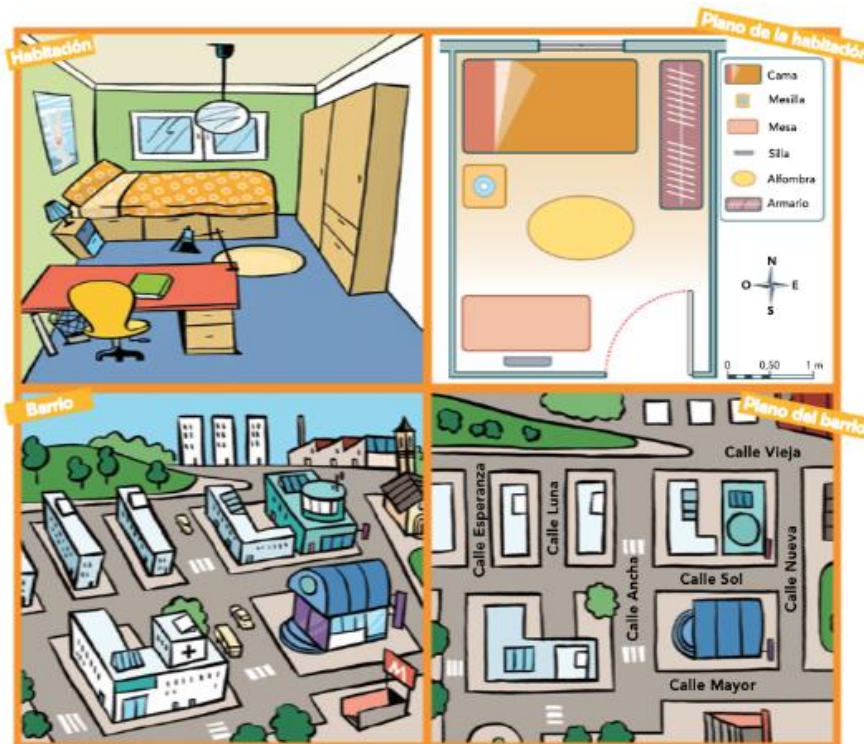
II. LOS PLANOS, LOS MAPAS Y SUS ELEMENTOS

Los **planos** y los **mapas** nos ayudan a orientarnos. También muestran información sobre los lugares que representan.

Se utilizan para viajar por tierra, mar y aire. Son además muy útiles para conocer cómo son los edificios y otros espacios naturales y artificiales.

A. EL PLANO

El **plano** es un dibujo que representa, a tamaño reducido y tal como se vería desde arriba, una localidad, un barrio, una calle, un edificio, una habitación...



Los planos nos sirven para:

- Localizar calles, edificios u objetos de un lugar.
- Medir distancias o tamaños.
- Orientarnos y trasladarnos de un lugar a otro sin perdernos.

Los elementos de un plano:

Las marcas de orientación
Nos indican los **puntos cardinales**: norte, sur, este y oeste. Generalmente, el norte se encuentra en la parte superior del plano.

Los símbolos o signos convencionales
Son dibujos y colores que representan elementos de la realidad: edificios, objetos, etcétera.

La leyenda
Es la zona en el plano donde se explica el significado de los símbolos o signos convencionales utilizados.

La escala
Es una línea recta dividida en partes iguales que sirve para conocer las medidas reales de lo representado.

La toponimia
Es el conjunto de nombres de lugares, calles, plazas, etc. que aparecen en el plano.

Legend items:
Cama
Mesilla
Mesa
Silla
Alfombra
Armario

Scale: 0, 0,50, 1 m

Map labels: Calle Vieja, Calle Ancha, Calle Sol, Calle Nueva, Calle Mayor

- Las marcas de orientación: que indican los puntos cardinales: norte, sur, este y oeste.
- Los símbolos o signos convencionales: que son dibujos y colores que representan la realidad.
- La leyenda: que explica el significado de los símbolos.
- La escala: que informa de cuántas veces es más pequeña la realidad dentro del plano.
- La toponimia: que es el conjunto de los nombres de los lugares que aparecen en el plano.

B. EL MAPA

El **mapa** es la representación de un territorio extenso o incluso de toda la superficie de la Tierra.

Los mapas nos sirven para:

- Saber la ubicación exacta de los lugares que queremos localizar.
- Ver las distancias que separan un punto de otro.
- Orientarnos y trasladarnos de un lugar a otro sin perdernos.

Los elementos de los mapas:

En los mapas encontramos la información mediante seis elementos: título, leyenda, símbolos convencionales, marcas de orientación, toponimia y escala.



Tipos de mapa:

Dependiendo de la información que contengan, los mapas pueden ser de tres tipos:

- Mapas físicos
- Mapas políticos
- Mapas temáticos



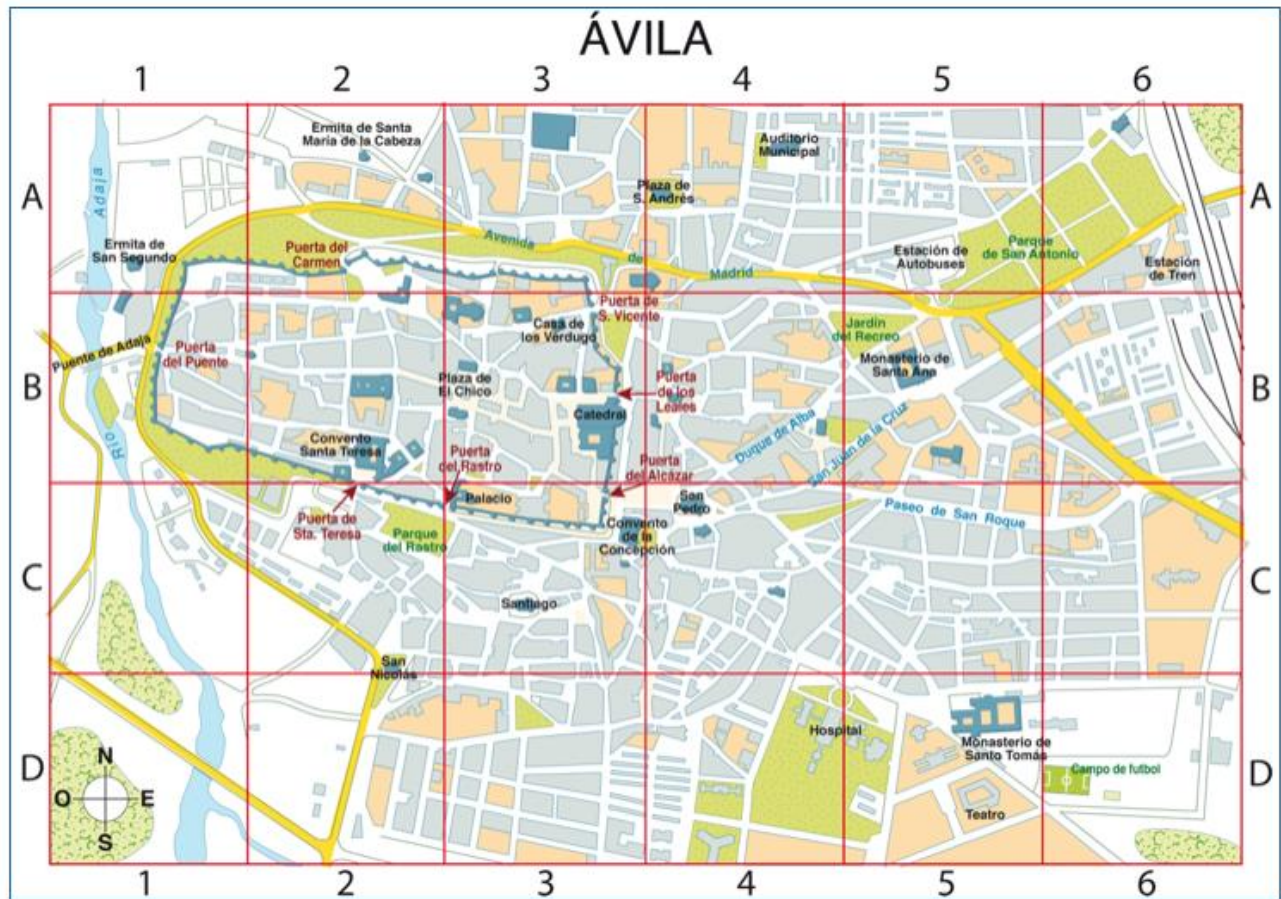
[Explicación ¿Qué es un plano?](#)



[Planos y mapas](#)

ACTIVIDADES:

4. Observa el plano de la ciudad de Ávila y responde las siguientes preguntas escribiendo las respuestas.



¿En qué coordenadas se encuentran los siguientes edificios de la ciudad?

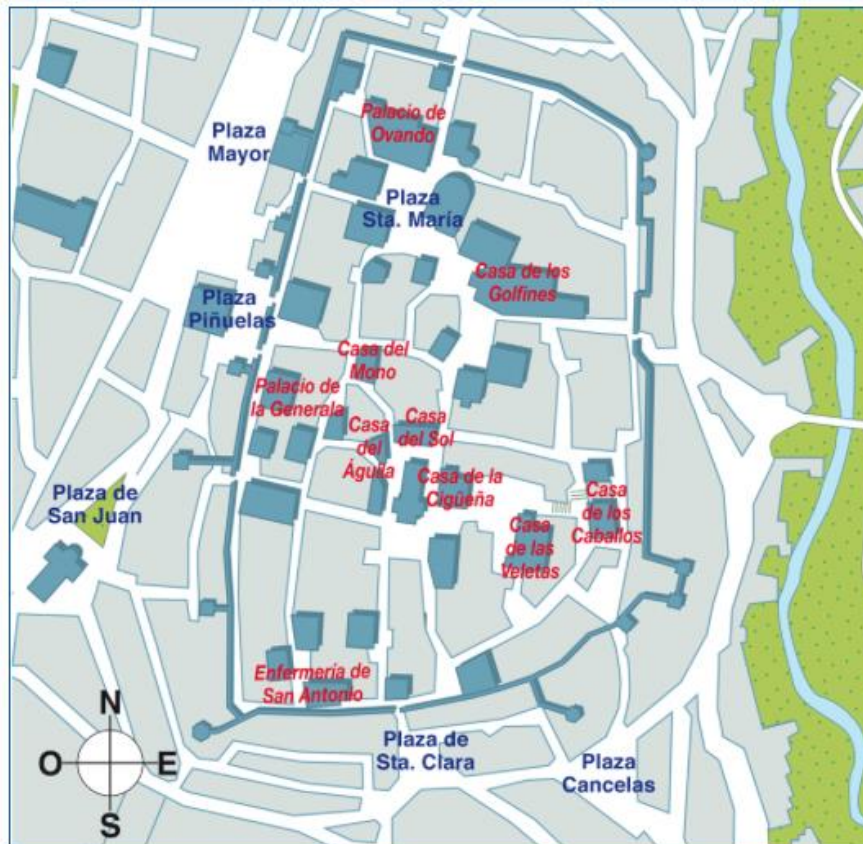
Escribe primero la letra y después el número.

- Auditorio municipal -
- Campo de fútbol -
- Estación de tren -
- Catedral -
- Puente sobre el río Adaja -

¿Por qué calle se llega desde la iglesia de San Pedro hasta el jardín del Recreo?

Por la calle .

5. Observa el plano de Cáceres y señala las afirmaciones erróneas.



- La Casa del Mono está más al norte que la Casa de la Cigüeña.
- La plaza de San Juan está al este del río.
- La pared occidental de la muralla es la más cercana al río.
- La plaza de Santa María está dentro del recinto de la muralla y al sur de la plaza de Santa Clara.
- Las plazas y las calles están representadas en el plano con color blanco; los edificios más importantes, con color azul, y el resto de los edificios con color gris.
- La Casa de los Caballos se sitúa en el interior de la muralla, cerca de su pared oriental.
- Para llegar a la Casa de las Veletas desde la plaza de Cancelas, hay que pasar al interior de la muralla por la puerta que hay en la plaza de Santa Clara.
- La Plaza Mayor está protegida por la muralla.
- La Casa del Sol está al norte del Palacio Ovando.

6. ¿Cómo representarías los siguientes espacios? Relaciona.

Una ciudad	<input type="radio"/>	<input type="radio"/> Un plano
Una comunidad autónoma	<input type="radio"/>	
Un barrio	<input type="radio"/>	
Una casa	<input type="radio"/>	
Un continente	<input type="radio"/>	
Un mueble	<input type="radio"/>	
Un país africano	<input type="radio"/>	
Las islas del océano Pacífico	<input type="radio"/>	
Un pueblo	<input type="radio"/>	
		<input type="radio"/> Un mapa



7. Observa cómo es tu clase y realiza un plano de la misma en tu cuaderno.

8. Completa las frases con las palabras que aparecen a continuación:

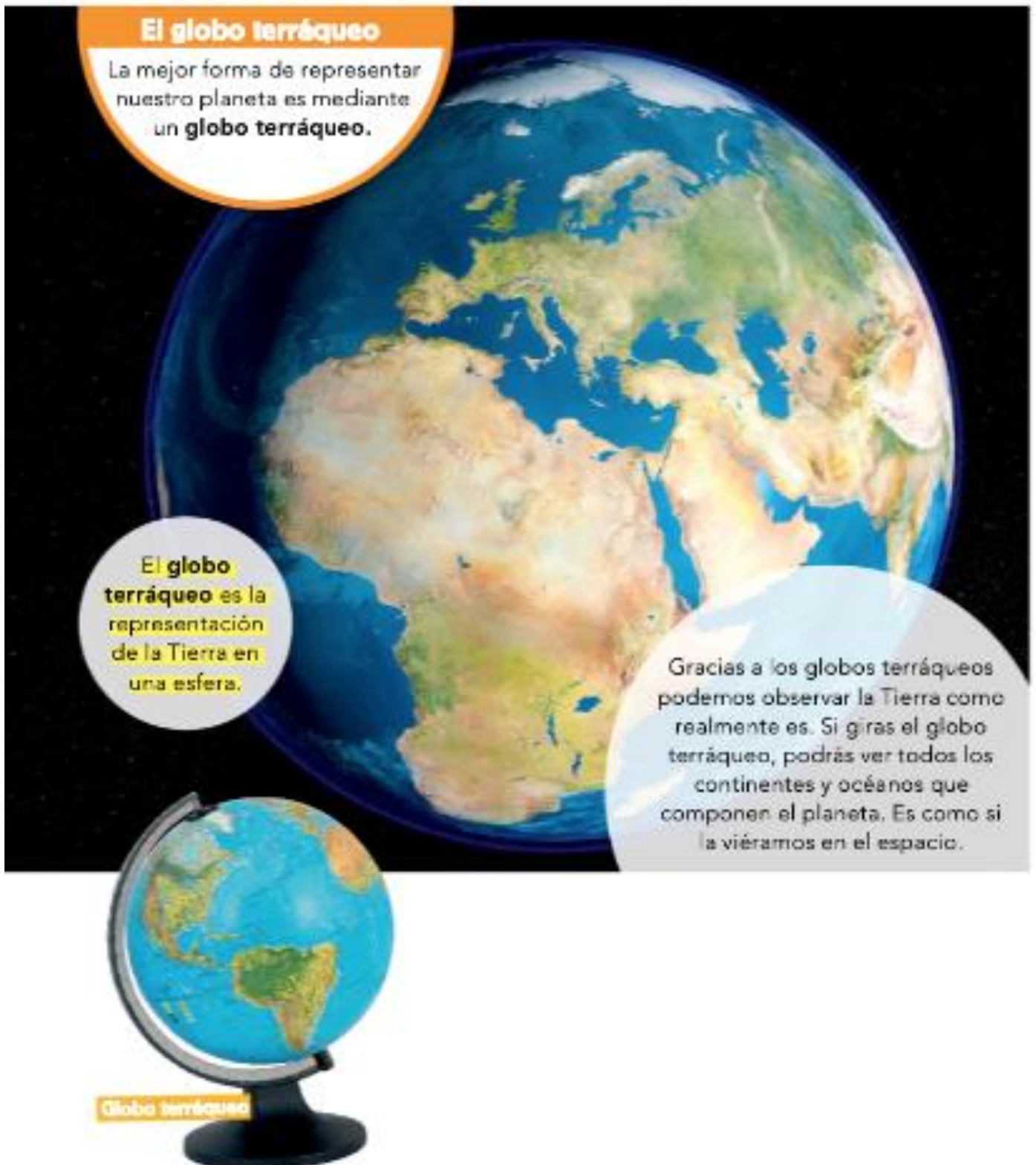
orientarnos – territorio – políticos
distancias – localizar

- Un mapa es la representación de un _____ extenso o incluso de toda la superficie de la tierra.
- Los planos nos permiten _____ calles, edificios u objetos de un lugar, medir _____ o tamaños y _____ trasladarnos de un lugar a otro.
- Hay tres tipos de mapas: físicos, _____ y temáticos.

III. REPRESENTACIÓN DEL MUNDO

A. EL GLOBO TERRÁQUEO

Nuestro planeta, la Tierra, tiene forma de esfera. Así se ve desde el espacio:



Elementos del globo terráqueo

Eje terrestre

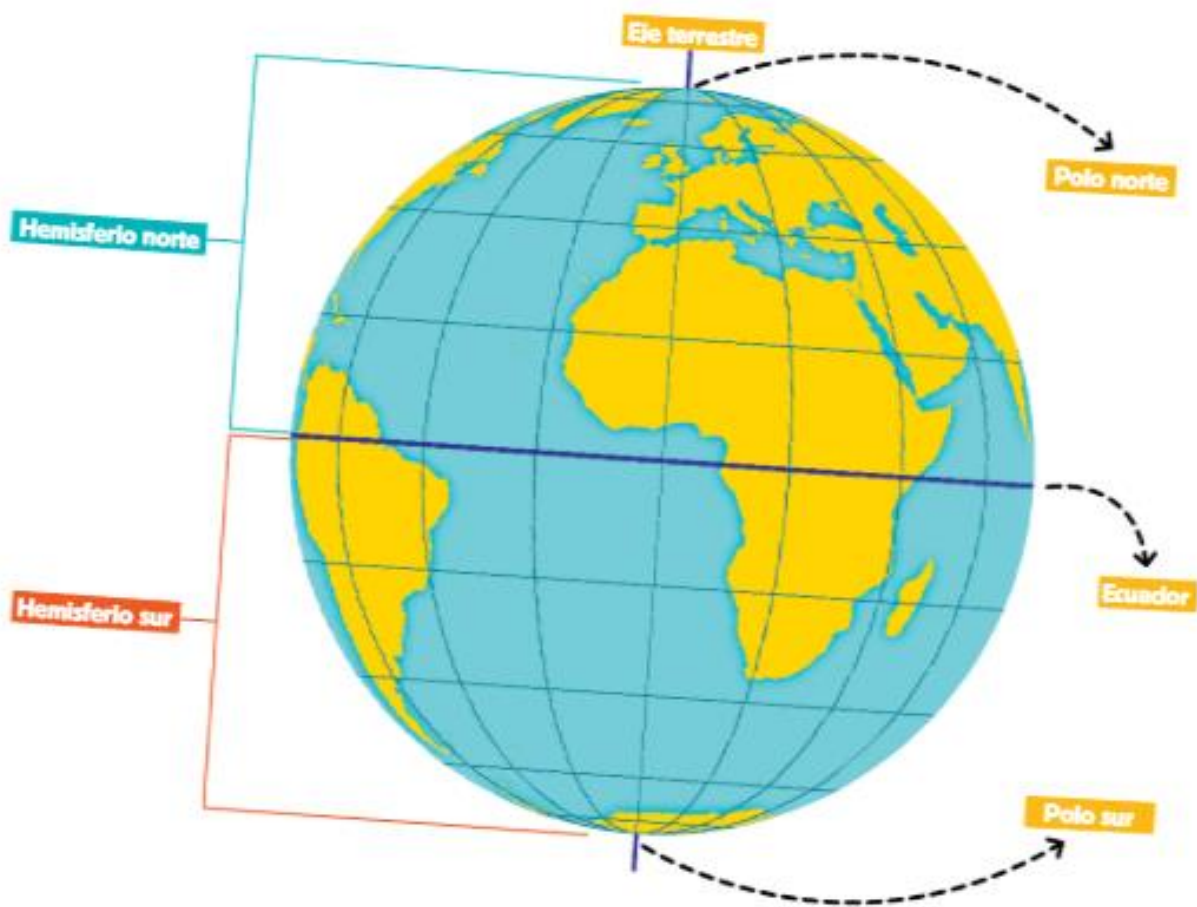
Es una línea imaginaria que une el polo norte y el sur. Está un poco inclinado.

Polos

Son los puntos en torno a los cuales gira el planeta. Son dos: el **polo norte** y el **polo sur**.

Ecuador

Es una línea imaginaria que divide la Tierra en dos partes: el **hemisferio norte** y el **hemisferio sur**.



La mejor forma de representar la Tierra es el globo terráqueo, es la más realista, pero no puedes ver a la vez todos los continentes y océanos del mundo; por ello, y para estudiar todos los océanos y continentes, de un simple vistazo, utilizamos el mapamundi.



[Globo terráqueo y mapamundi](#)

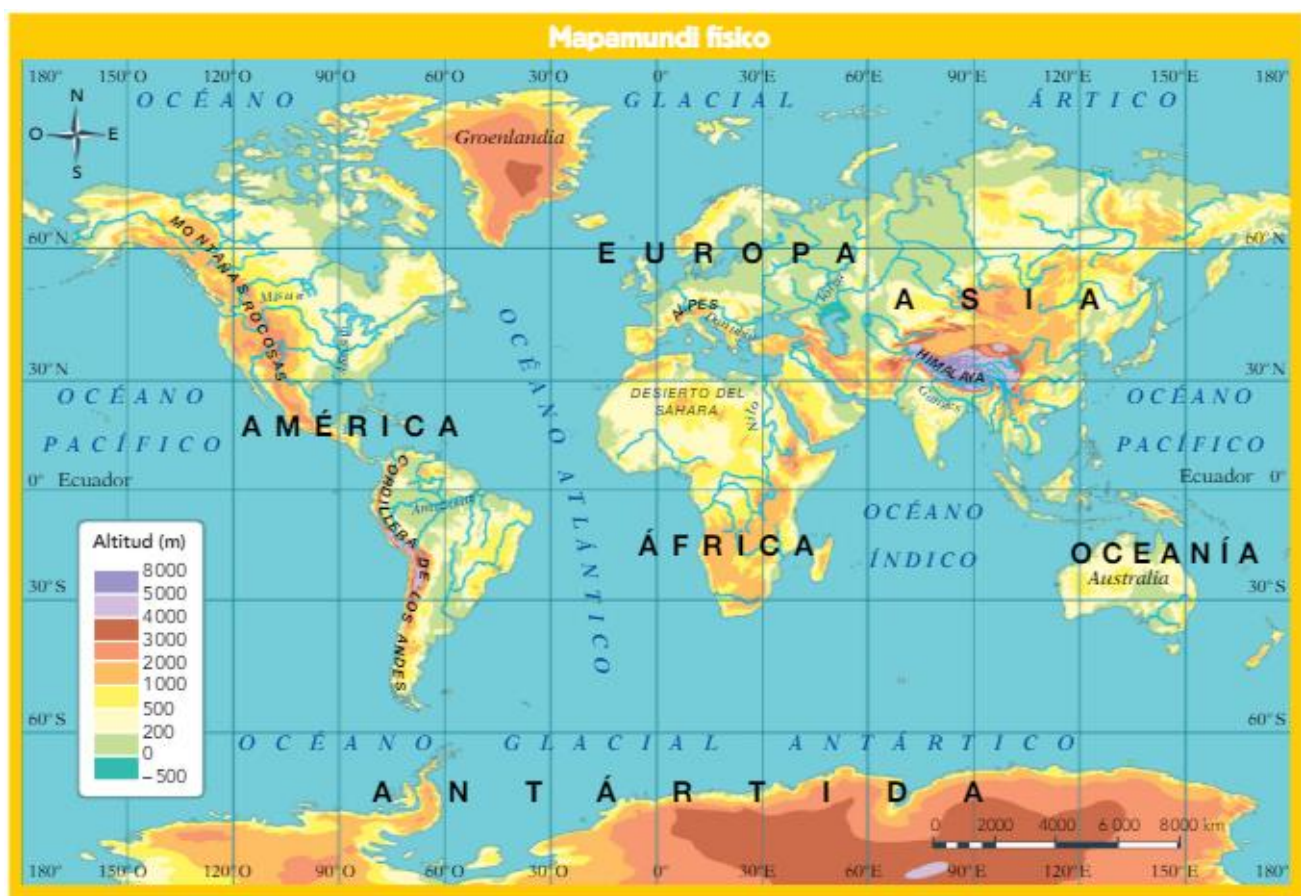
B. EL MAPAMUNDI

El mapamundi o planisferio es un mapa que representa los seis continentes (África, América, Asia, Europa y Oceanía y la Antártida), los océanos y los mares.

En el mapamundi aparece también el ecuador y otras líneas horizontales (paralelos) y verticales (meridianos), que sirven para localizar puntos en la superficie terrestre.

Los mapamundi pueden ser de dos tipos:

- Mapamundi físico.
- Mapamundi político.



El **mapamundi físico** nos muestra las características físicas o accidentes geográficos del planeta: montañas, desiertos, ríos, mares, costas, islas, etc. Para representarlos, se utilizan diferentes colores: azules para las aguas, marrones y morados para las montañas, amarillos para las llanuras, etc.



El **mapamundi político** representa los límites y la extensión de los países que conforman los distintos continentes de la Tierra. Cada país se identifica por medio de un color.

ACTIVIDADES:

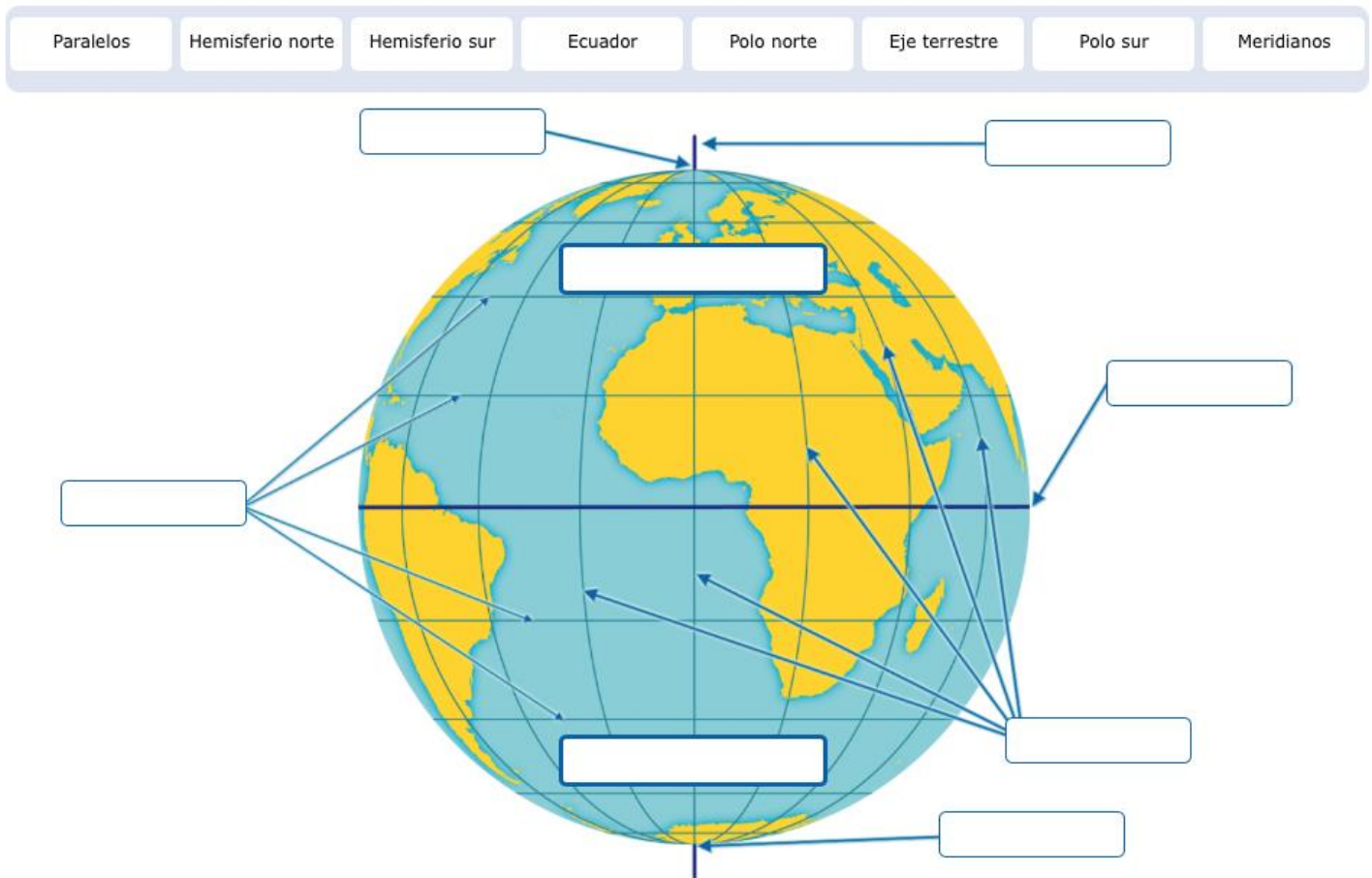


9. Escribe en tu cuaderno cuáles son los elementos de un globo terráqueo y defínelos.

10. ¿De qué cuerpo geométrico tiene forma la Tierra cuando está representado en un globo terráqueo?



11. Sitúa las siguientes palabras en los recuadros del dibujo.



12. Relaciona.

hemisferio <input type="radio"/>	<input type="radio"/> Cada una de las dos mitades en que la Tierra queda dividida por el ecuador.
globo terráqueo <input type="radio"/>	<input type="radio"/> Línea imaginaria que recorre la Tierra por su zona más ancha y la divide en dos mitades: el hemisferio norte y el hemisferio sur.
meridianos <input type="radio"/>	<input type="radio"/> Representación de la Tierra en una esfera.
paralelos <input type="radio"/>	<input type="radio"/> Líneas imaginarias horizontales que van disminuyendo de tamaño al acercarse a los polos.
ecuador <input type="radio"/>	<input type="radio"/> Líneas imaginarias verticales que pasan por los polos.

13. Escribe verdadero (V) o falso (F) en las casillas correspondientes.

	El planisferio o mapamundi nos permite representar la superficie de la Tierra sobre una superficie curvada.
	El mapamundi físico nos muestra las características o accidentes geográficos del planeta.
	El mapamundi político representa unos 200 países.
	Las líneas horizontales del mapamundi se llaman meridianos y las verticales, paralelos.
	En el mapamundi aparecen tres hemisferios.

