

Anexo 59.

¡No son iguales!



EOEP Específico de DEA, TEL y TDAH. Madrid

eoep.tdah.madrid@educa.madrid.org

<https://www.educa2.madrid.org/web/dificultades-de-aprendizaje-trastornos-del-lenguaje-y-tdah>

Imágenes de pixabay.com/es

¡No son iguales!

Esta actividad pretende trabajar de forma directa la discriminación de sonidos que suelen ser objeto de errores de articulación consistentes en sustituciones en los alumnos.

Por ejemplo, sustituir el sonido [θ] por [s] (*sapato, por zapato), o [s] por [θ] (*sumo, por zumo). En un primer momento, este error es evolutivo, pero podemos ayudar a la discriminación con sencillas actividades, basándonos en el conocimiento de los sonidos por parte de los alumnos, gracias a la actividad de "Jugamos con los sonidos" (Anexo XXI).



Este documento ha sido elaborado por el EOEP Específico de DEA, TEL y TDAH

de la Comunidad de Madrid, bajo licencia CC BY-NC



¡No son iguales!

¿Cómo se juega?

Consiste en presentarles palabras con los sonidos que queramos que los alumnos discriminen (por ejemplo, [s] y [θ]), y ayudarles a seleccionar si llevan uno u otro sonido, mientras favorecemos que ellos los pronuncien. Podemos encontrar varios ejemplos en el Anexo XXIII de este programa.

Nos apoyamos con claves visuales (imagen característica del sonido, previamente trabajado). Inicialmente, lo haremos con la imagen de la palabra, para progresivamente poder hacerlo de forma oral, sin ese apoyo. Del mismo modo, y en función del momento evolutivo de los alumnos, comenzaremos por palabras que tengan ese sonido en posición inicial, para pasar a sílabas medias, o inversas. En el caso del sonido [s]: sopa, paso, más, en ese orden. E intentaremos que aparezcan palabras con el fonema con todas las vocales ([sa], [so], [su], [se], [si]).

Esta actividad tiene múltiples variedades, en función de lo que queramos reforzar, o trabajar, y de los fonemas elegidos. También se pueden variar las palabras elegidas, la posición de los sonidos [s] y [θ], o el campo semántico, en función de nuestra unidad didáctica.



Este documento ha sido elaborado por el EOEP Específico de DEA, TEL y TDAH

de la Comunidad de Madrid, bajo licencia CC BY-NC



Esta palabra... ¿Lleva el sonido de la serpiente, o el sonido de la abejita?



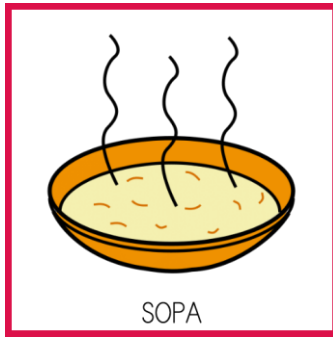
SSSSS, SSSSS



ZZZZZ, ZZZZZ



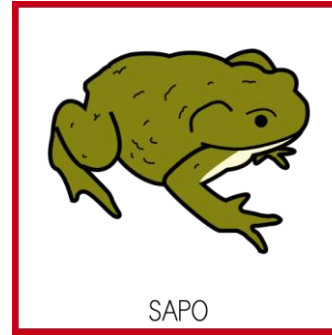
Posibles palabras



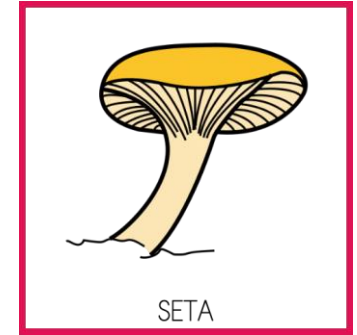
SOPA



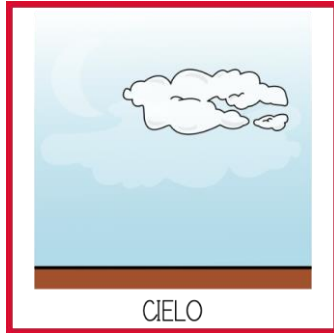
ZAPATO



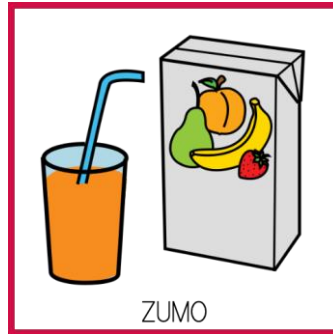
SAPO



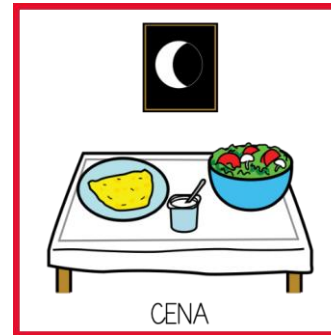
SETA



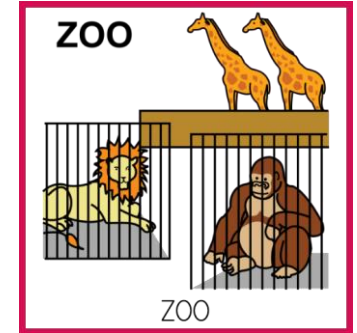
CIELO



ZUMO

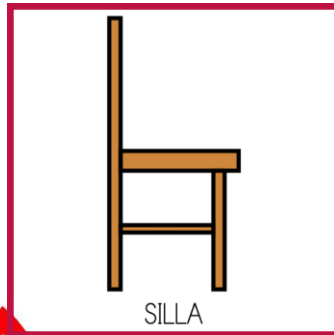


CENA



ZOO

ZOO



SILLA



SUEÑO



Este documento ha sido elaborado por el EOEP Específico de DEA, TEL y TDAH

Esta palabra... ¿Lleva el sonido de la serpiente, o el sonido de la abejita?



SSSSS, SSSSS



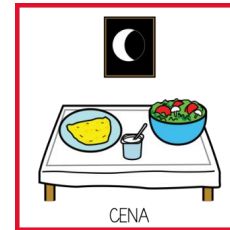
ZZZZZ, ZZZZZ



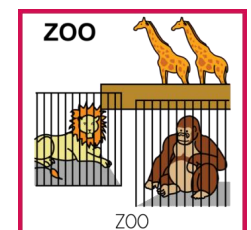
SOPA



SUEÑO

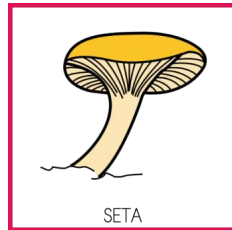


CENA

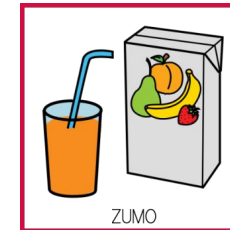


ZOO

ZOO



SETA



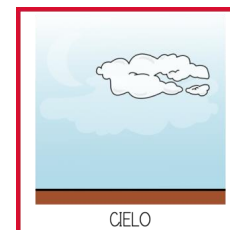
ZUMO



SILLA



SAPO



CIELO



ZAPATO

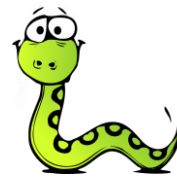


Este documento ha sido elaborado por el EOEP Específico de DEA, TEL y TDAH

de la Comunidad de Madrid, bajo licencia CC BY-NC

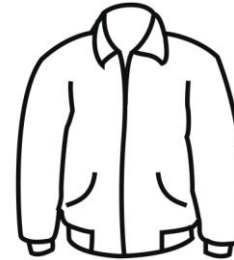
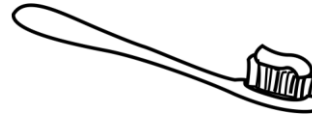


COLOREA LOS DIBUJOS QUE LLEVEN EL SONIDO



Sonidos [s] y [θ]

SSSSS, SSSSS

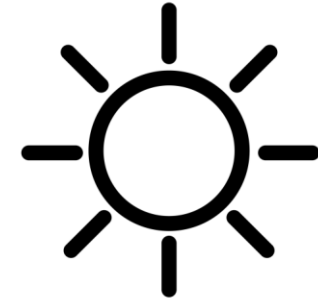
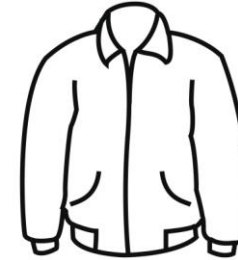
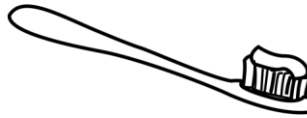


COLOREA LOS DIBUJOS QUE LLEVEN EL SONIDO



Sonidos [s] y [θ]

ZZZZZ, ZZZZZ



• Autor pictogramas: Sergio Palao. Origen: ARASAAC (<http://www.arasaac.org>). Licencia: CC (BY-NC-SA).
Propiedad: Gobierno de Aragón (España)



Este documento ha sido elaborado por el EOEP Específico de DEA, TEL y TDAH

de la Comunidad de Madrid, bajo licencia CC BY-NC



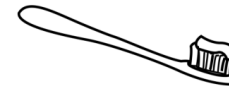
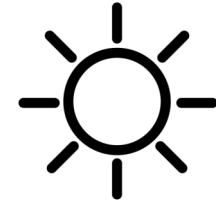
Imágenes de pixabay.com/es

COLOREA DE VERDE LOS DIBUJOS QUE LLEVEN EL SONIDO



Sonidos [s] y [θ]

zzzzzz, zzzzzz



• Autor pictogramas: Sergio Palao. Origen: ARASAAC (<http://www.arasaac.org>). Licencia: CC (BY-NC-SA).
Propiedad: Gobierno de Aragón (España)



Este documento ha sido elaborado por el EOEP Específico de DEA, TEL y TDAH

de la Comunidad de Madrid, bajo licencia CC BY-NC



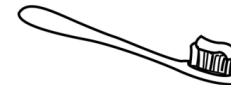
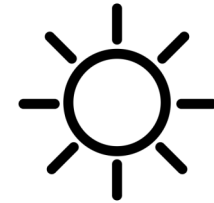
Imágenes de pixabay.com/es

COLOREA DE ROJO LOS DIBUJOS QUE LLEVEN EL SONIDO



SSSSS, SSSSS

Sonidos [s] y [θ]



COLOREA DE **ROJO** LOS DIBUJOS QUE LLEVEN EL SONIDO



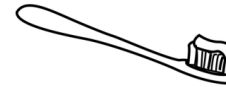
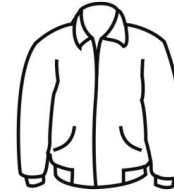
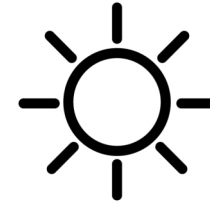
SSSSS

COLOREA DE VERDE LOS DIBUJOS QUE LLEVEN EL SONIDO



ZZZZZ

Sonidos [s] y [θ]



Este documento ha sido elaborado por el EOEPE Específico de DEEA, TEL y TDAH

de la Comunidad de Madrid, bajo licencia CC BY-NC



Imágenes de pixabay.com/es

COLOREA DE VERDE LOS DIBUJOS QUE LLEVEN EL SONIDO



ZZZZZ

COLOREA DE AZUL LOS DIBUJOS QUE LLEVEN EL SONIDO



KIKIKIKI

Sonidos [θ] y [k]

Z

/

K

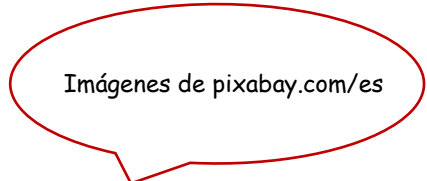


© DISNEY



Este documento ha sido elaborado por el EOEPE Específico de DEA, TEL y TDAH

de la Comunidad de Madrid, bajo licencia CC BY-NC



COLOREA DE NARANJA LOS DIBUJOS QUE LLEVEN EL SONIDO



FFFFFF

COLOREA DE VERDE LOS DIBUJOS QUE LLEVEN EL SONIDO



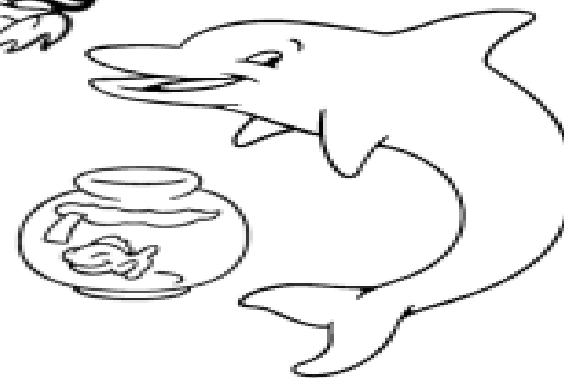
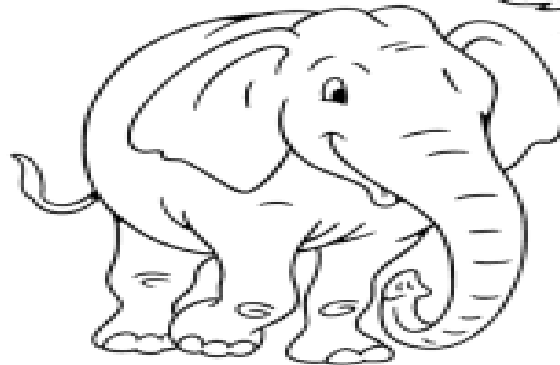
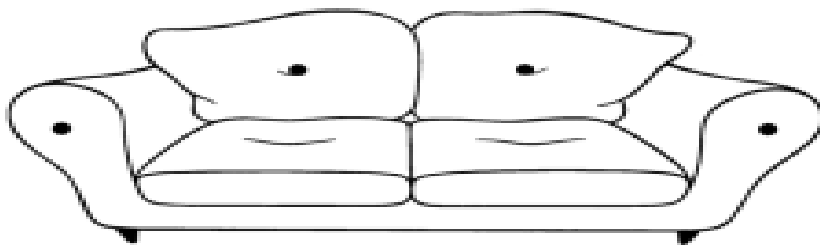
ZZZZZ

Sonidos [θ] y [f]

F

/

Z



© DISNEY

