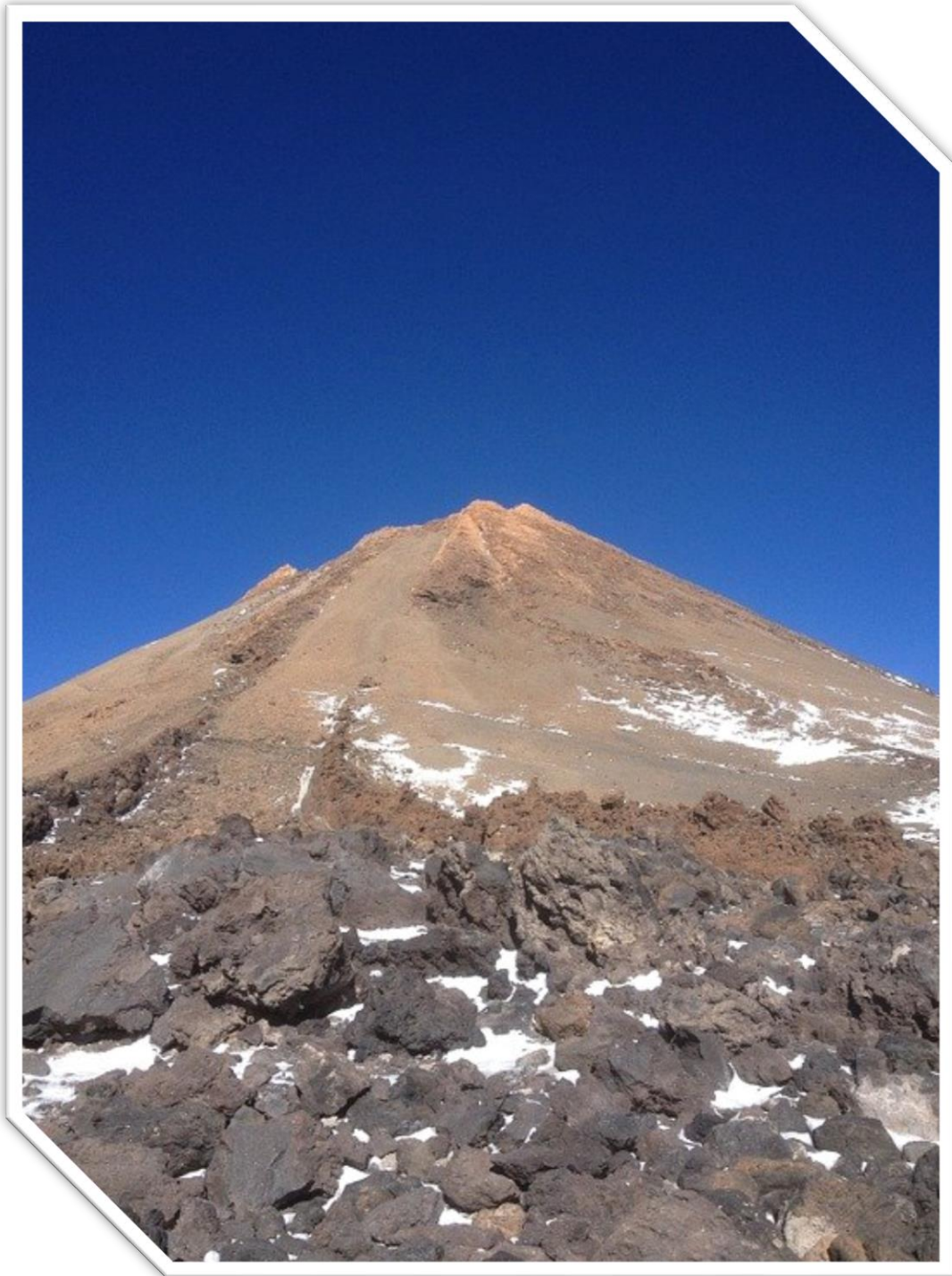


TEMA 2: EL RELIEVE DE ESPAÑA



TEMA 2: EL RELIEVE DE ESPAÑA

I. EL PAISAJE

II. LAS FORMAS DEL RELIEVE INTERIOR

A. LLANURA Y MESETA

B. MONTAÑAS

C. DEPRESIONES

III. EL RELIEVE INTERIOR DE ESPAÑA

A. MESETA CENTRAL

B. SISTEMAS QUE BORDEAN LA MESETA

C. SISTEMAS EXTERIORES A LA MESETA

D. DEPRESIONES

E. RELIEVE DE LOS ARCHIPIÉLAGOS

IV. EL RELIEVE DE COSTA

V. EL RELIEVE DE COSTA DE ESPAÑA

TEMA 2: EL RELIEVE DE ESPAÑA

I. EL PAISAJE

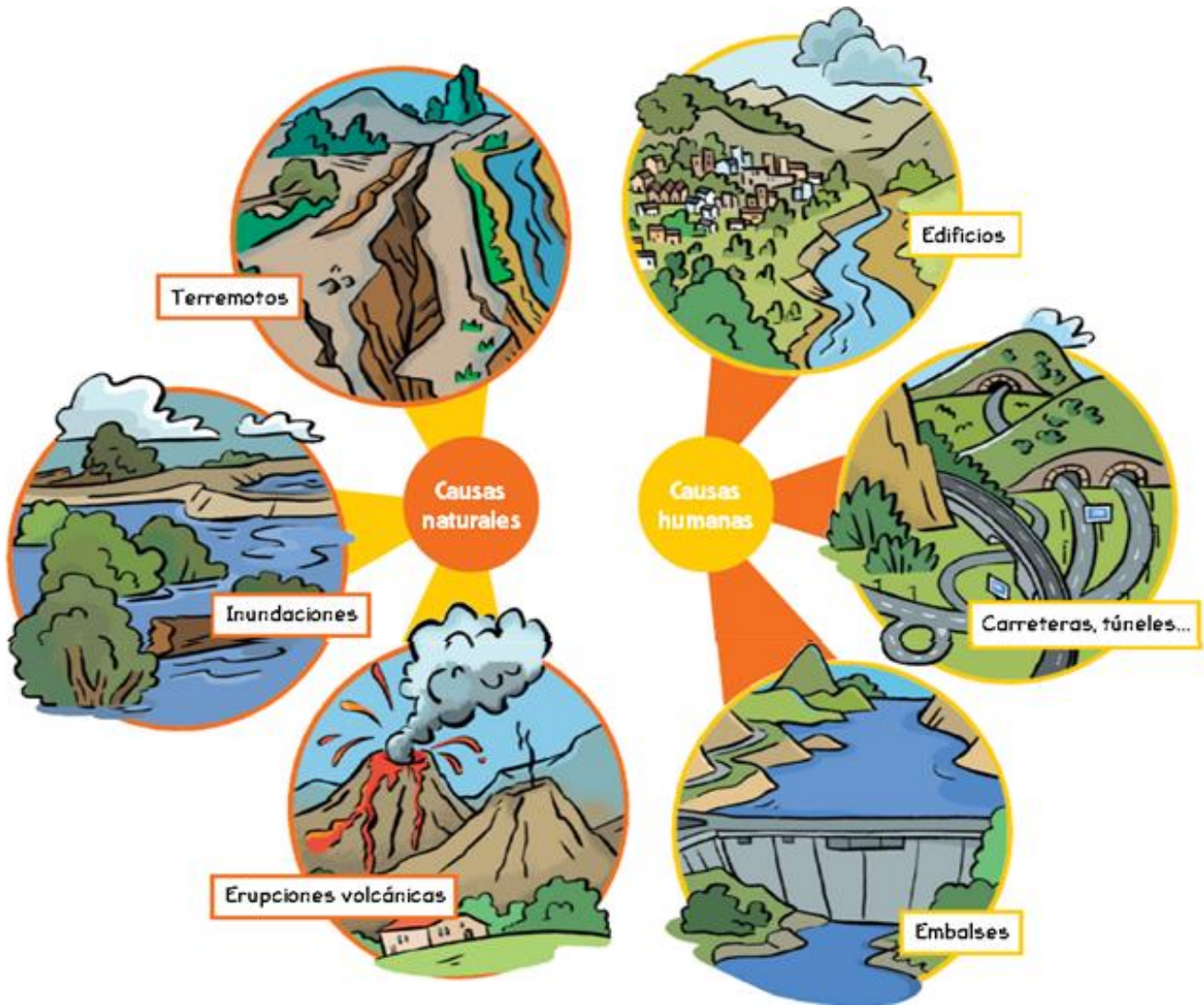
Un paisaje es una gran extensión de terreno que podemos observar desde un lugar determinado.

Si el paisaje se ha formado sin la intervención del hombre se denomina **paisaje natural**. Está constituido solo por elementos naturales: relieve, agua, clima, suelo, minerales, flora y fauna.



Cuando el paisaje ha sido transformado por el hombre se denomina **paisaje artificial**. En este paisaje encontramos: edificios, campos de cultivos, carreteras, puertos, puentes, túneles, etc.

A lo largo del tiempo, los paisajes pueden sufrir cambios, incluso los paisajes naturales se pueden transformar sin la intervención del hombre. Estos cambios pueden ser de dos tipos: causas naturales y causas humanas.



[Vídeo explicativo del paisaje](#)

ACTIVIDADES



1. Redacta una lista con los elementos artificiales que aparecen en la siguiente imagen.



2. Explica la diferencia entre paisaje natural y paisaje artificial.

3. Indica debajo de cada foto si es un paisaje natural o artificial.







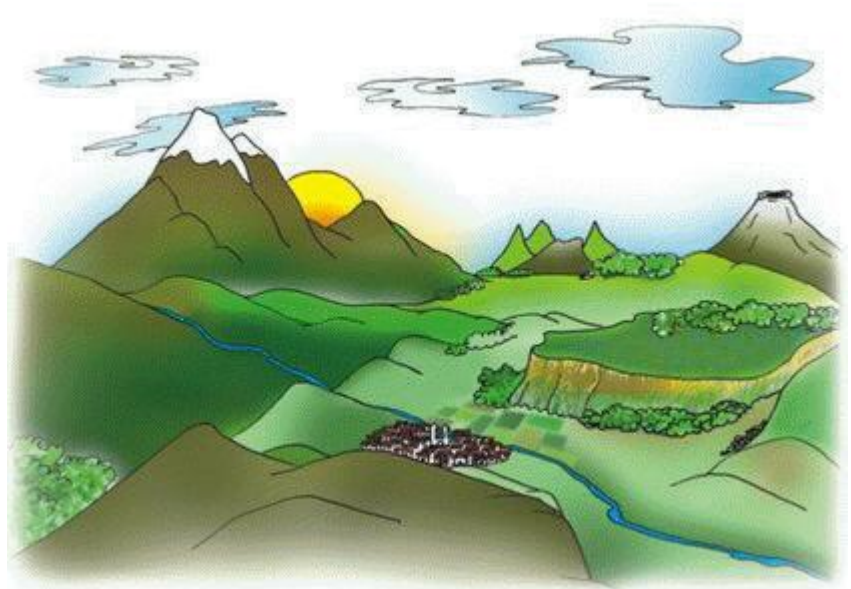


II. FORMAS DEL RELIEVE INTERIOR

En este tema vamos a estudiar el relieve de España. Pero... ¿qué es el relieve?
¡Comencemos por el principio!

El relieve son las distintas formas que posee la corteza terrestre.

La superficie de la tierra puede tener diferentes formas. En el relieve de España diferenciamos: la meseta, las montañas y las depresiones.

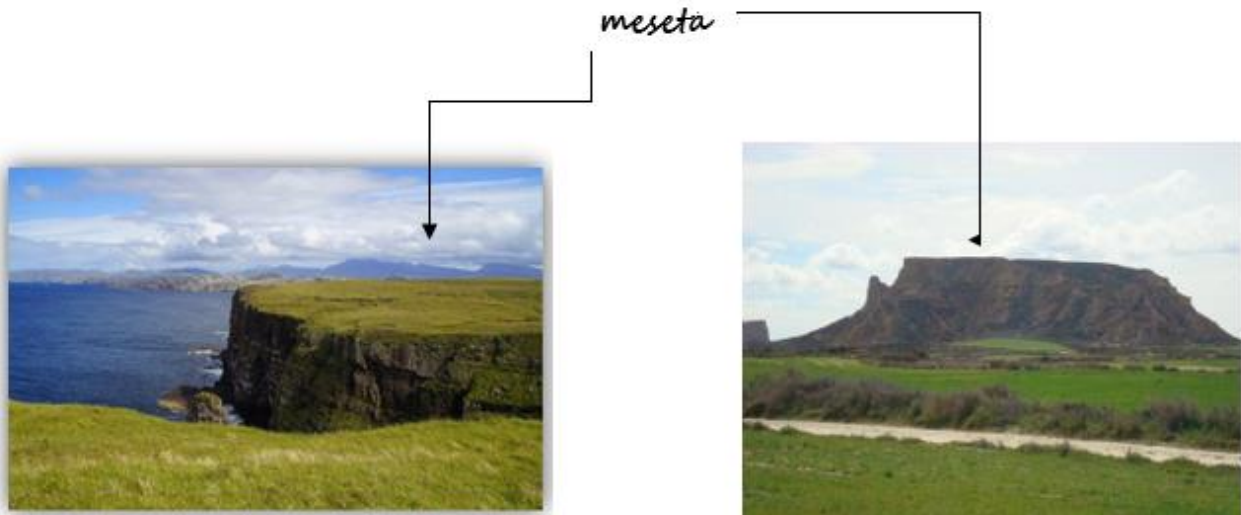


A. LA LLANURA Y LA MESETA

¿Has oído alguna vez la palabra *llanura*? Cuando hablamos de **llanuras**, nos referimos a terrenos largos y planos o con ligeras ondulaciones. Las llanuras se pueden encontrar en tierras bajas, generalmente por debajo de los 200 metros sobre el nivel del mar o en el fondo de valles. En muchas zonas, las llanuras son económicamente importantes para el ser humano. Los sedimentos depositados en el suelo las convierten en lugares fértiles para el desarrollo de los cultivos y los pastos.



Cuando hablamos de **meseta** nos referimos a grandes extensiones de terreno llano que se encuentran a gran elevación sobre el nivel del mar.



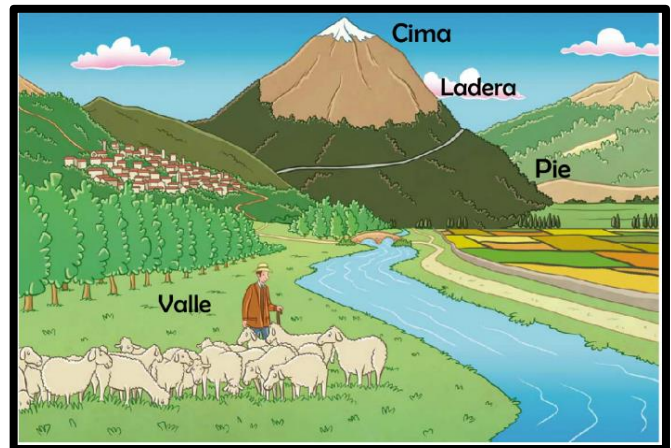
B. MONTAÑAS

Las montañas son elevaciones del terreno con cuesta. Es un conjunto de rocas, tierra y piedras que forman una elevación natural de gran altura y de grandes dimensiones sobre el terreno.



Las montañas tienen tres partes:

- **Pie:** es la parte más baja de la montaña, donde comienza a elevarse el terreno.
- **Ladera o falda:** es la parte inclinada de la montaña entre el pie y la cima.
- **Cima:** es la parte más alta de la montaña.



El terreno que se forma entre dos montañas se denomina **valle**.



¿Sabes cómo se llaman las montañas cuando son pequeñas y poco elevadas? Ordena las letras y adivínalo.



Según la agrupación de las montañas podemos diferenciar:

- Una sierra. Es un conjunto de montañas alineadas.
- Una cordillera. Es una agrupación de varias sierras.



¿Qué es un volcán?

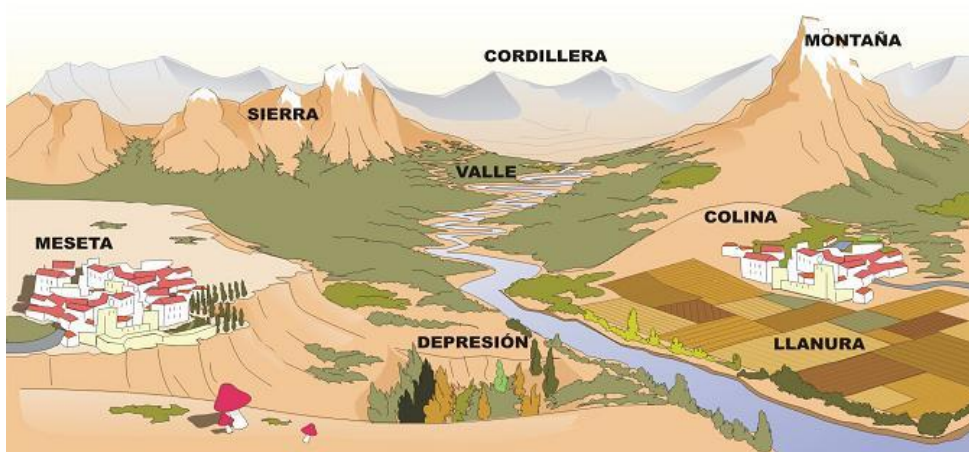
¿Sabes qué
es un
volcán?



C. DEPRESIÓN

Una depresión del terreno es una zona del relieve terrestre situada a una altura inferior que las zonas que están alrededor.

¿Recuerdas todas las formas del relieve que hemos estudiado?



[Vídeo explicativo de las formas del relieve](#)

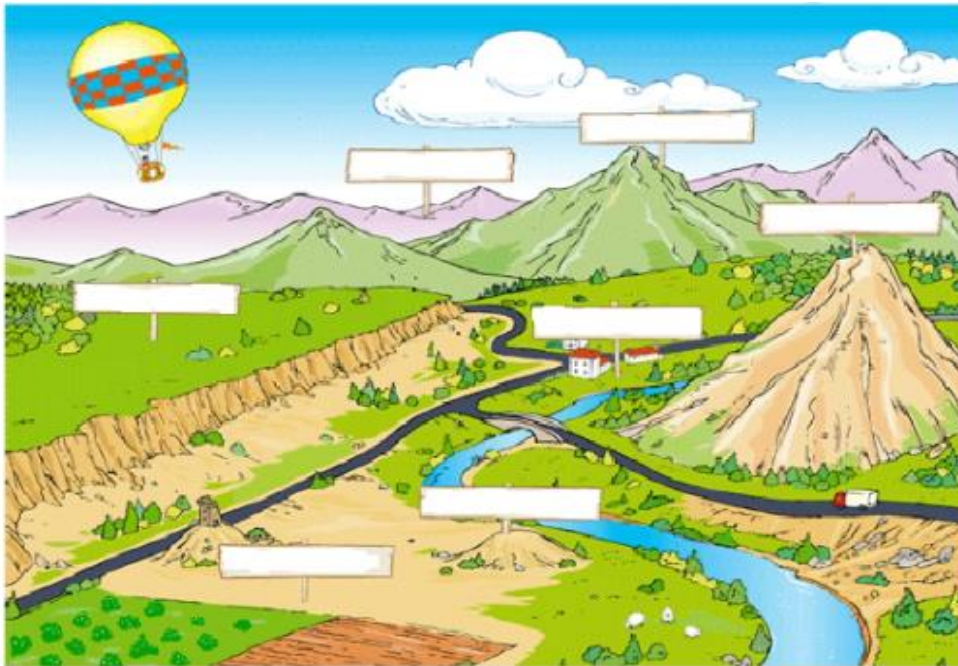
[Vídeo explicativo de las formas del relieve](#)

ACTIVIDADES

4. Escribe en cada hueco la forma del relieve correspondiente.

colina meseta depresión

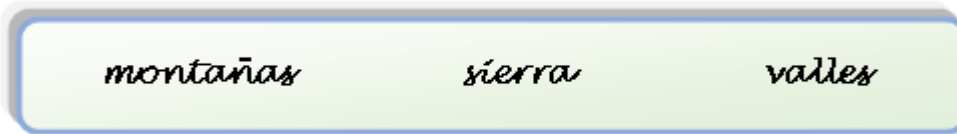
valle sierra cordillera



5. Relaciona cada elemento del relieve con su definición.

Montaña	• Es un conjunto de montañas alineadas.
Sierra	• Es una llanura situada por debajo del terreno que la bordea.
Cordillera	• Es un terreno plano y elevado.
Meseta	• Es un conjunto de sierras juntas y alineadas.
Depresión	• Es una gran elevación de terreno.

6. Completa con las palabras del recuadro.



- Los paisajes de montaña están formado por _____
y por valles.
- Los _____ son terrenos llanos situados entre montañas.
- Varias montañas alineadas forman una _____



7. Dibuja en tu cuaderno un paisaje donde se vea una montaña, una cordillera, un valle y una llanura.

8. ¿Qué forma del relieve aparece en la siguiente fotografía?





9. Explica la diferencia entre llanura y meseta

III. RELIEVE DE INTERIOR DE ESPAÑA

El relieve de España es muy variado. Está formado por una gran Meseta Central, cuatro sistemas montañosos que la rodean, cinco sistemas montañosos exteriores a la Meseta y dos depresiones.

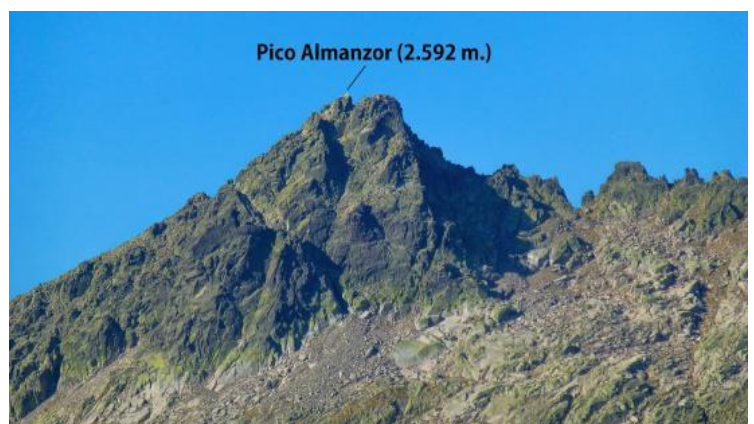
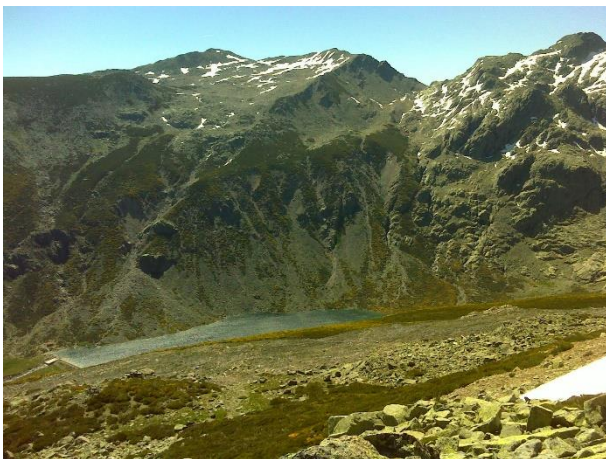
¡Comencemos!

A. MESETA CENTRAL

Es una llanura de gran extensión y con una altura de unos 650 metros aproximadamente sobre el nivel del mar. En su interior encontramos dos sistemas montañosos: el Sistema Central y los Montes de Toledo.

1) SISTEMA CENTRAL

El Sistema Central divide la meseta en dos partes: submeseta norte y la submeseta sur. Está formado por: la sierra de Gata, sierra de Gredos, sierra de Guadarrama y Somosierra. El pico más alto del Sistema Central es el pico Almanzor, que se encuentra en la sierra de Gredos.



2) MONTES DE TOLEDO

Se sitúan en el centro de la submeseta sur. Tiene montañas de poca altura. Estas montañas separan el río Tago del río Guadiana.



B. SISTEMAS QUE BORDEAN LA MESETA

La meseta está rodeada por cuatro sistemas montañosos. ¿Quieres saber cuáles son?
¡Sigue leyendo!

1) LOS MONTES DE LEÓN

Se encuentran al noroeste de la meseta. Estos montes unen Castilla y León con Galicia. Su pico más alto es el Teleno.



2) CORDILLERA CANTÁBRICA

Este sistema montañoso se encuentra al norte de la meseta. Separa Castilla y León de Asturias y Cantabria. Está formado por sierras de montañas altas como son los Picos de Europa. Su pico más alto es Torre de Cerredo.

3) SISTEMA IBÉRICO

Está situado al este y separa la meseta de la depresión del Ebro. Su mayor altura es el pico Moncayo.



4) SIERRA MORENA

Se encuentra al sur. Separa la meseta del valle del Guadalquivir. Está formado por sierras de poca altitud.

C. SISTEMAS EXTERIORES A LA MESETA

1) MACIZO GALAICO

Se encuentra al noroeste de la península. Está formado por montañas de poca altitud y cumbres redondeadas.



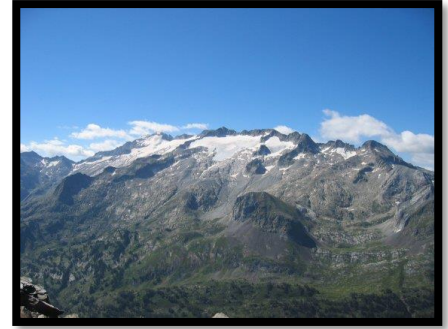
2) MONTES VASCOS

Están situados al norte, entre la cordillera Cantábrica y los Pirineos. Son sierras poco elevadas.



3) PIRINEOS

Se encuentran al noreste de la península, entre España y Francia. Son sierras muy elevadas. El pico más alto es el Aneto.



4) CORDILLERA COSTERO-CATALANA

Está en el noreste de la península. Es una cordillera paralela a la costa mediterránea.

5) SISTEMA BÉTICO

Se encuentra al sur de la península. Está formado por dos cordilleras: la cordillera Penibética y la cordillera Subbética. Su pico más alto es el Mulhacén, que se encuentra en Sierra Nevada y, además, es el pico más alto de la Península Ibérica.



D. DEPRESIONES

Fuera de la meseta hay dos grandes depresiones.

1) DEPRESIÓN DEL EBRO

Es una extensa llanura de forma triangular, situada al noreste de la península, entre el Sistema Ibérico y los Pirineos. Por ella discurre el río Ebro.

2) DEPRESIÓN DEL GUADALQUIVIR

Es una extensa llanura triangular localizada al suroeste peninsular, entre Sierra Morena y la cordillera Subbética. Por ella discurre el río Guadalquivir.



[Canción de las montañas y ríos de España](#)

[Relieve de interior de España](#)



E. RELIEVE DE LOS ARCHIPIÉLAGOS

En España nos encontramos con dos archipiélagos: el archipiélago balear y el archipiélago canario.



Las islas Baleares se encuentran en el mar Mediterráneo, al este de la Península Ibérica. Tiene un relieve montañoso en el que destaca la Sierra de Tramontana situada en la isla de Mallorca.

Las islas Canarias están situadas en el océano Atlántico, al suroeste de la Península Ibérica, cerca del continente africano. Su relieve es montañoso y de origen volcánico. El Teide, situado en la isla de Tenerife, en el pico más alto de España.



ACTIVIDADES



10. *Escribe los sistemas montañosos que bordean la península.*



11. *Fíjate en el mapa físico de España y responde a las siguientes cuestiones.*

- ¿Cuál es la cordillera situada al sur de la Península Ibérica?
- ¿Qué montes unen España con Francia?
- ¿Qué forma del relieve separa los Pirineos del sistema Ibérico? ¿Y sierra Morena de la cordillera Subbética?



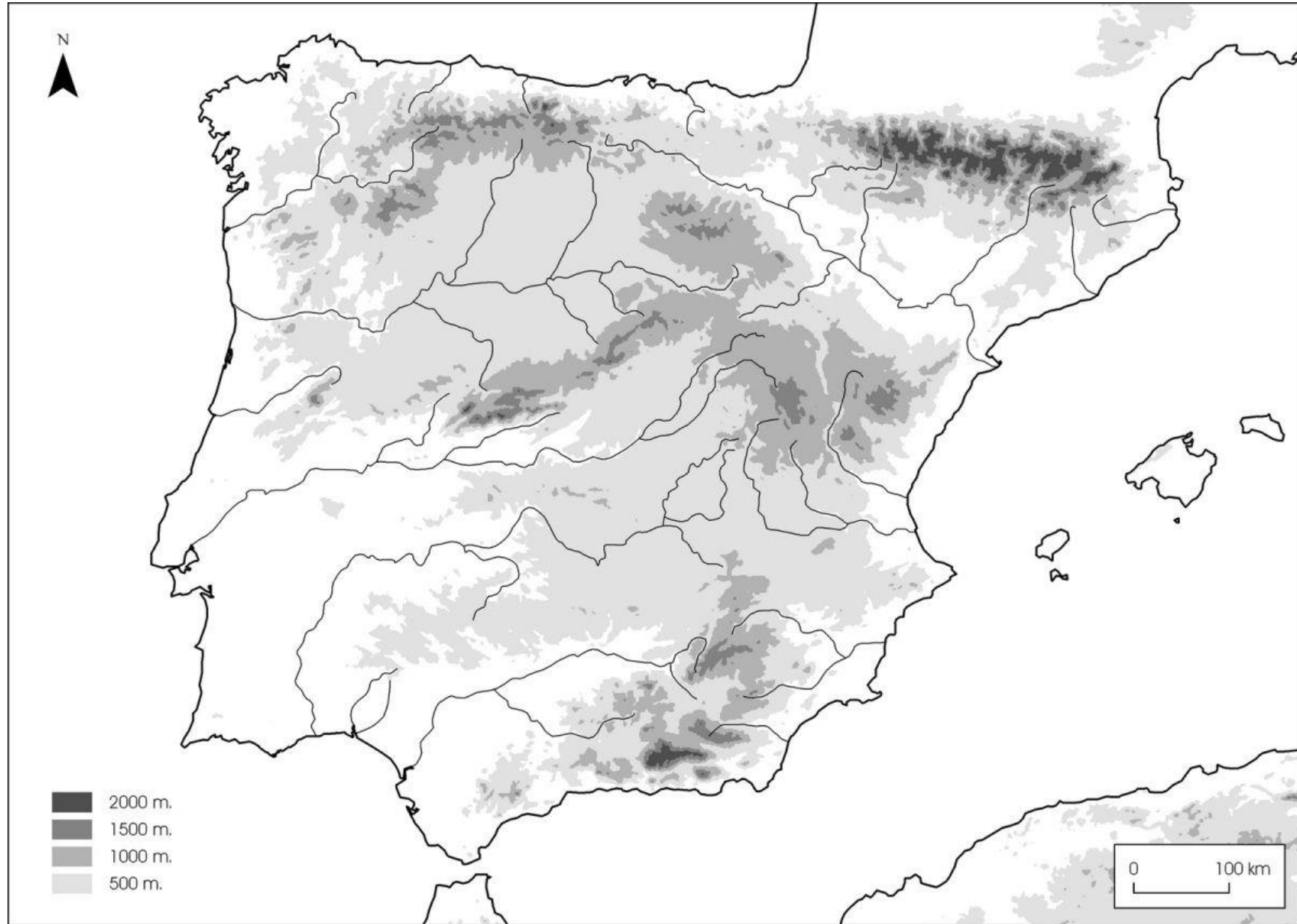
12. *Nombra las dos grandes depresiones de la península y explica qué es una depresión.*

13. *¿Cuál es el pico más alto de la península?*

14. *¿Cuál es el pico más alto de España? ¿Cuánto mide?*

15. *Localiza en el siguiente mapa todos los elementos del relieve de España:*

- Colorea de marrón todos los sistemas montañosos.
- Colorea de verde las dos grandes depresiones
- Colorea de amarillo la meseta



III. RELIEVE DE COSTA

El relieve de costa está formado por entrantes, en los que el mar penetra hacia la tierra, y salientes, en los que la tierra penetra en el mar.

Golfo: entrante de agua en la tierra



Bahía: saliente de la tierra en el mar

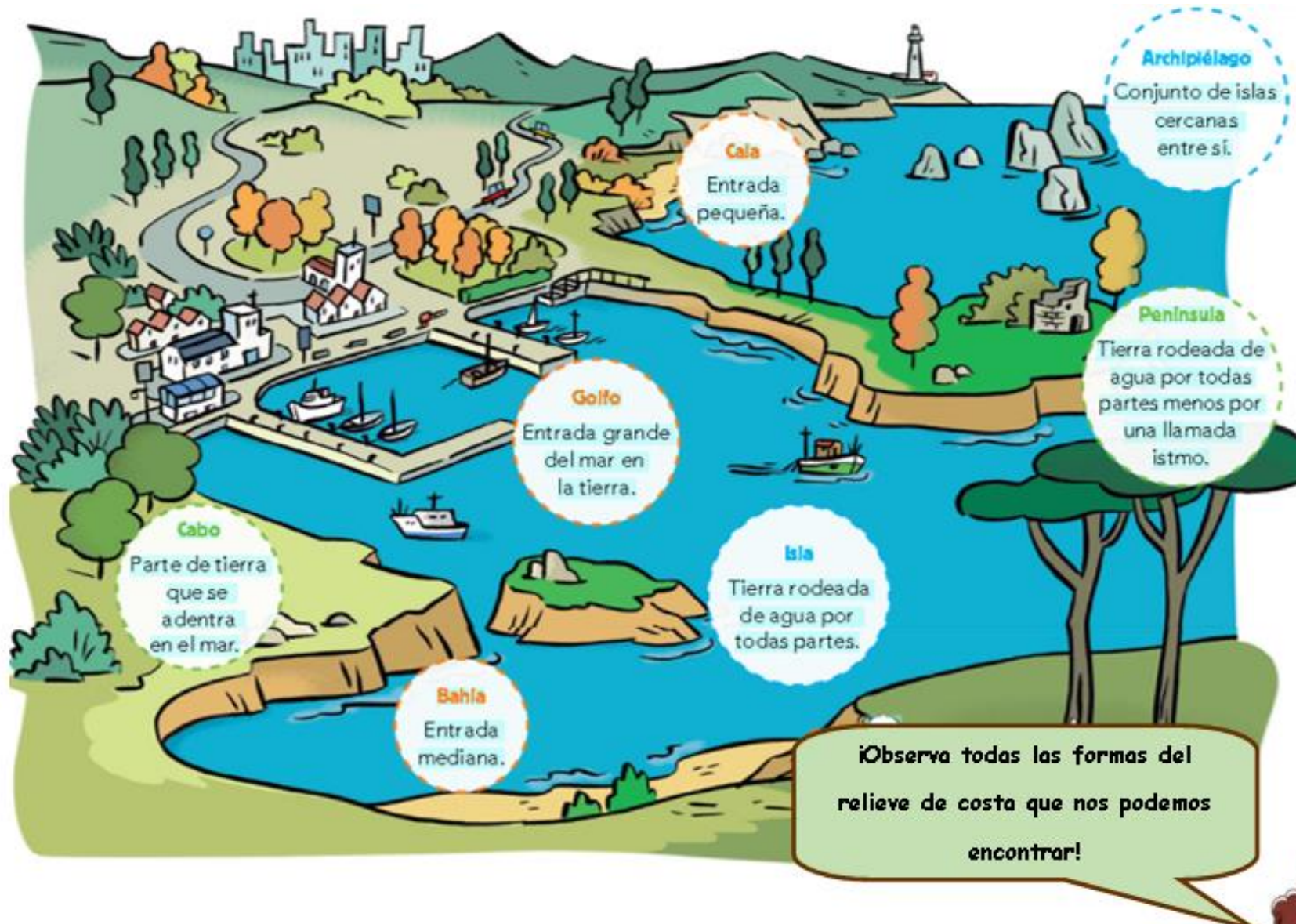
Otras formas del relieve de costa son las islas y los archipiélagos.



Recuerda que un archipiélago es un conjunto de islas



Relieve de costa



ACTIVIDADES

16. Localiza en la sopa de letras los nombres de seis accidentes geográficos relacionados con el paisaje costero y las islas.

P	L	A	Y	A	G	S
A	C	R	U	I	O	C
B	D	H	C	A	L	A
A	N	I	E	P	F	B
H	I	S	T	M	O	O
I	S	D	A	T	U	B
A	C	A	N	T	I	L
B	A	D	E	D	T	A



17. Explica la diferencia entre península e isla.



18. ¿Qué diferencia un golfo de una bahía?

19. Escribe el término que corresponde a:

- Trozo de tierra que se adentra en el mar: _____
- Conjunto de islas cercanas entre sí: _____
- Tierra rodeada de agua por todas partes: _____

20. Escribe en el recuadro el accidente geográfico que representa.

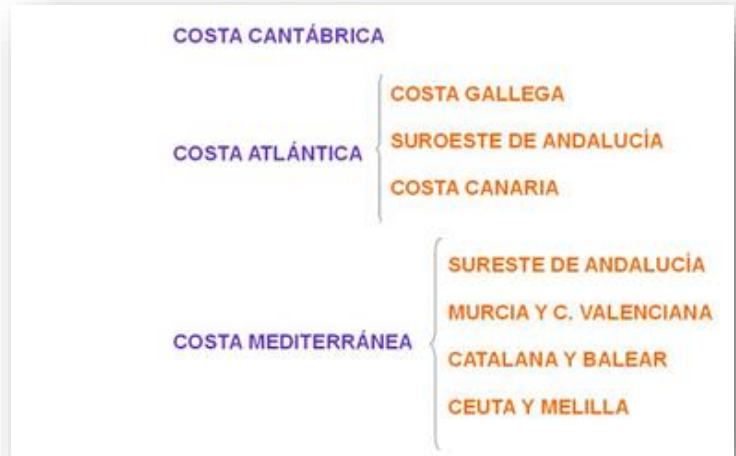
Isla Península Golfo Bahía Playa
Archipiélago Istmo Acantilado Cabo

IV. RELIEVE DE COSTA DE ESPAÑA



La costa española es muy extensa. Está bañada por el mar Cantábrico, el mar Mediterráneo y el océano Atlántico.

Las costas españolas abarcan las siguientes zonas de la península:



ACTIVIDADES

21. Observa el mapa anterior: ¿qué costa se extiende entre el estrecho de Gibraltar y el cabo de Gata?

22. ¿Qué mares bañan la península?

23. Clasifica los siguientes accidentes geográficos según la costa a la que pertenecen:

COSTA ATLÁNTICA	COSTA CANTÁBRICA	COSTA MEDITERRÁNEA
_____	_____	_____
_____	_____	_____

Cabo de Gata

Golfo de Valencia

Estrecho de Gibraltar

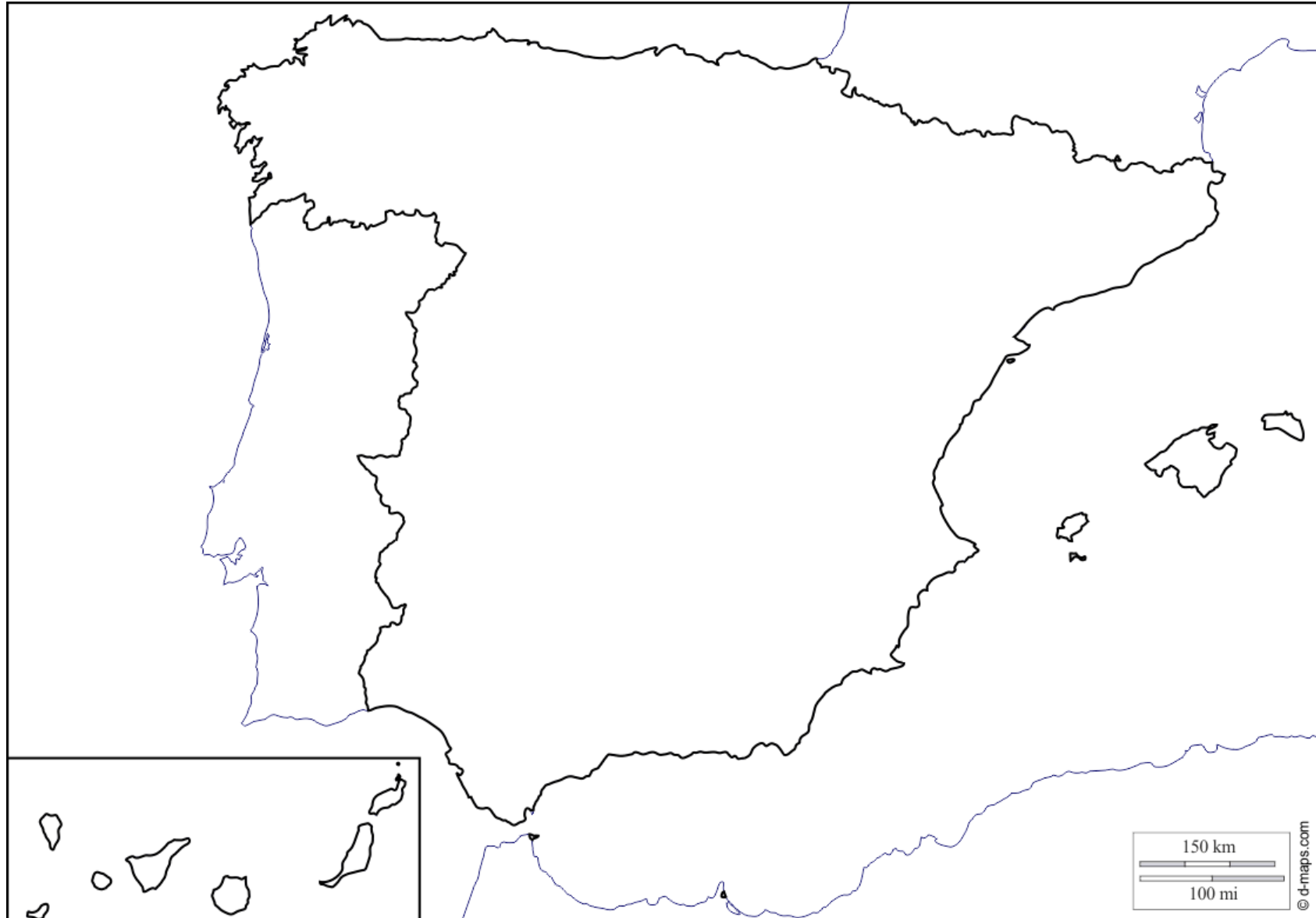
Cabo de la Nao

Cabo Fisterra

Golfo de Cádiz

24. Rodea en el mapa los siguientes accidentes geográficos:

- Colorea de azul la costa cantábrica, mediterránea y atlántica.
- De rojo: Cabo de Peñas, Gata, Creus, Trafalgar y Fisterra.
- De morado: Golfo de Bizkaia, Roses, Valencia y Almería.
- De verde: Estrecho de Gibralta





EL PAISAJE

EL RELIEVE DE COSTA DE ESPAÑA

EL RELIEVE DE ESPAÑA

LAS FORMAS DEL RELIEVE DE INTERIOR

LAS FORMAS DEL RELIEVE DE COSTA

EL RELIEVE DE INTERIOR DE ESPAÑA

