

UNIDAD EL LUGAR EN EL QUE VIVIMOS

En esta unidad de ciencias vamos a conocer el lugar donde vivimos. Para ello, vamos a empezar con nuestra casa.

Os propongo hacer el plano de vuestra casa. Un plano es un dibujo que representa un lugar visto desde arriba y se utiliza para situarnos y orientarnos.

En un folio, **haced el plano de vuestra casa.**

Os dejo unas recomendaciones:

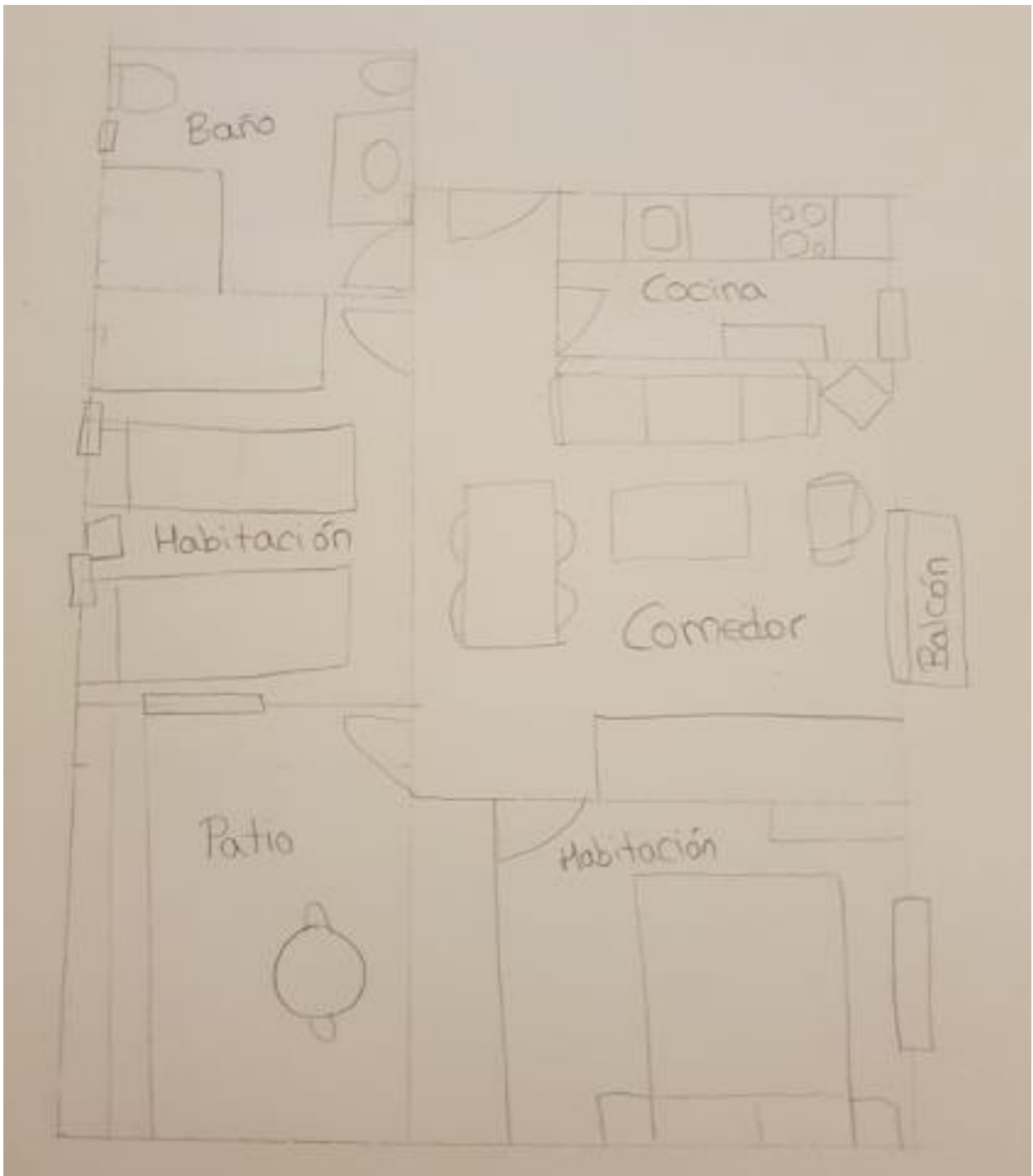
- Si queréis dibujar puertas, tenéis que dibujar medio arco para representarlas.

- Las ventanas se representan con rectángulos pequeñitos.

Es importante que dibujéis detalles y que lo coloreéis para que quede más bonito.

Una vez que hagáis el plano de vuestra casa, tenéis que **escribir la calle y el número en la que vivís.** Por ejemplo, yo vivo en la Calle del Rosario, número 8 en el piso 1º izquierda.

Os pongo el plano que he hecho de mi casa de Rascafría:



Os pongo más ejemplos de planos, para que os sirvan de ayuda:



Plano
de
una
casa

Después de realizar el plano de vuestra casa y de escribir vuestra dirección, vamos a ubicarnos en Rascafría. Antes de empezar vamos a pensar en qué es Rascafría. ¿Rascafría es un pueblo? O ¿Rascafría es una ciudad?

Para saber si Rascafría es un pueblo o una ciudad, vamos a ver las características de cada uno.

Un pueblo es una localidad pequeña donde viven pocas personas. Las personas que viven en los pueblos se suelen conocer entre sí. Está formado por edificios bajos y calles estrechas. Hay pocos coches. Los pueblos pueden ser de montaña o de costa.

Una ciudad es una localidad grande donde viven muchas personas. Las personas que viven en las ciudades no se conocen entre sí. Está formado por grandes edificios con muchos pisos y calles anchas y largas. Hay muchos coches. En las ciudades hay hospitales, centros comerciales, oficinas, etc.

Los pueblos y las ciudades se pueden dividir en barrios, que son agrupaciones de casas. Cada barrio tiene un nombre. Por ejemplo, en Rascafría está el Barrio de Los Cascajales y en Madrid está el Barrio de La Latina.

En los pueblos y en las ciudades hay personas que trabajan para que las calles estén limpias y cuidadas (servicios de limpieza, jardineros y jardineras, barrenderos y barrenderas, ...) y también trabajan para protegernos (policía, guardia civil, bomberos y bomberas, ...).

En clase estudiamos que existen edificios públicos. Los edificios públicos son edificios que usamos todas las personas y que tenemos que cuidar para que todo el mundo pueda utilizarlos. Por ejemplo, la biblioteca, el centro cívico, el colegio, el centro de salud, la casita de niños, ...

TAREAS

Las tareas las podéis hacer en el cuaderno de lengua o en un folio aparte.

1. ¿Rascafría es un pueblo o una ciudad? Explica por qué.
2. Escribe tu dirección e indica si pertenece a algún barrio.
3. Si crees que Rascafría es un pueblo, ¿qué tipo de pueblo es: de playa o de montaña?
4. Escribe Verdadero o Falso.
 - a) El trabajo de los jardineros no sirve para nada.
 - b) Cuando paseamos a nuestro perro, tenemos que recoger sus excrementos.
 - c) La policía y la guardia civil trabaja para protegernos.
 - d) En la biblioteca podemos gritar, saltar y molestar a la gente.
 - e) En los centros de salud y en los hospitales tenemos que estar en silencio.
 - f) El colegio es un edificio público.

TAREAS DE AMPLIACIÓN

Os pongo un enlace de una página web donde podéis ver el callejero de Rascafría. Un callejero es un mapa que muestra las calles y las carreteras de un municipio o de una ciudad.

<https://www.rascafría.org/turismo/acerca-de-rascafría/callejero/>

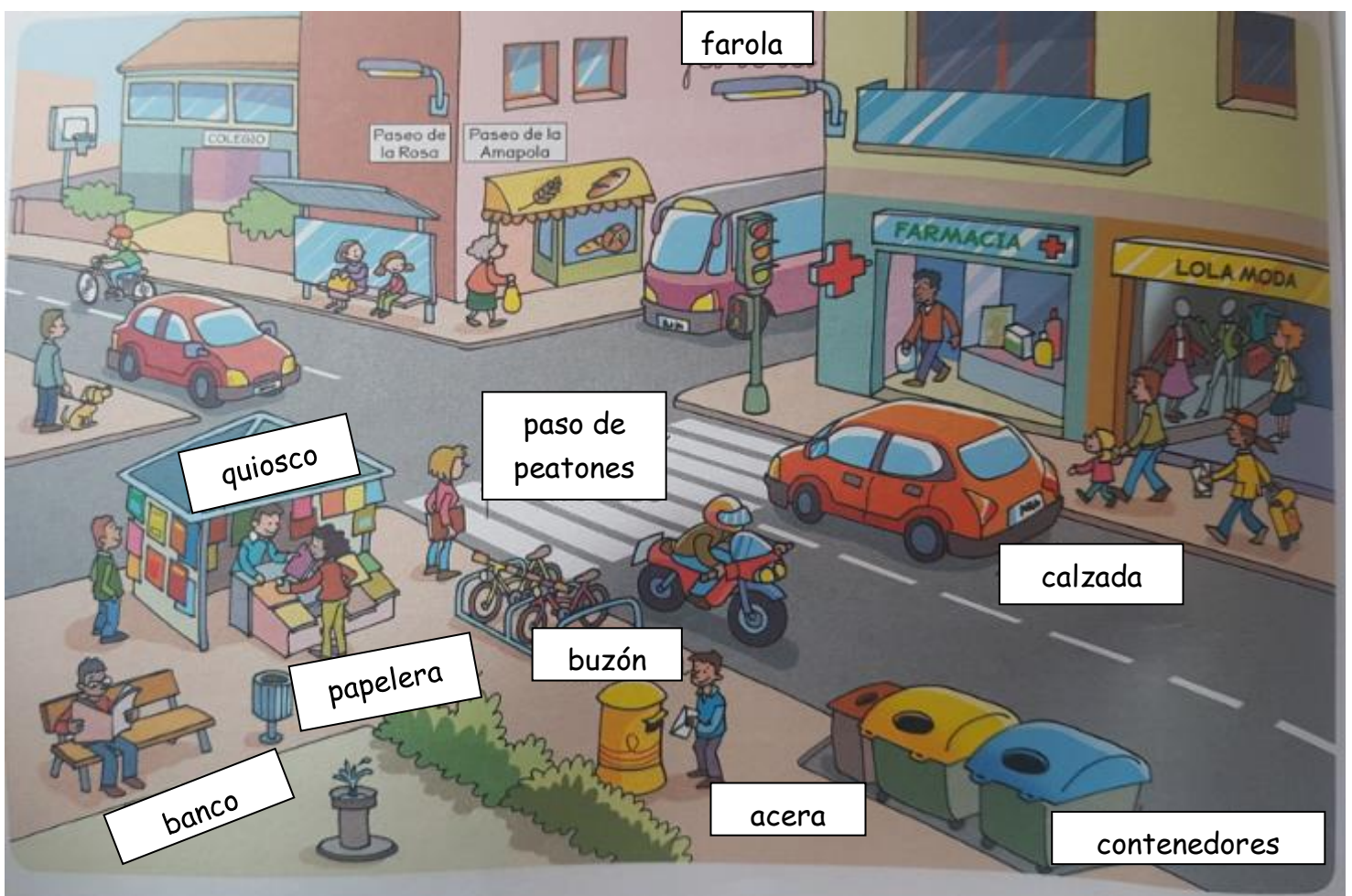
Os propongo una actividad que hemos hecho alguna vez en clase y que es muy divertida. Necesitáis el ordenador, el móvil o la Tablet. Tenéis que hacer lo siguiente:

- Meteos a Google y escribid vuestra dirección.
- Dadle a "Street View".
- Buscad vuestra casa.

Una vez que hemos aprendido cuáles son las características de los pueblos y de las ciudades. Además, conocimos diferentes profesiones y edificios públicos.

Esta semana vamos a aprender elementos que nos encontramos en la calle y que hacen que sean más cómodas y seguras. Estos elementos debemos cuidarlos, porque son de todos.

Si observáis la imagen, podréis ver elementos que hay tanto en los pueblos como en las ciudades.



A continuación, vamos a aprender para qué sirve cada elemento:

- Farolas: sirven para iluminar las calles.
- Pasos de peatones: son unas líneas pintadas en el suelo que sirven para ayudar a los peatones a cruzar la calle. Antes de cruzar siempre hay que mirar primero a la izquierda, luego a la derecha y después a la izquierda también. Si no viene ningún coche, podemos cruzar. Si viene algún coche debemos esperarnos para ver si va a dejarnos pasar. Los niños deben cruzar la calle siempre cogidos de la mano de un adulto.
- Calzada: es la parte de la calle por donde circulan los coches.
- Quiosco: es un puesto donde se venden diversos artículos, en el que el vendedor está dentro y las personas que van a comprar están fuera. Un ejemplo es el Quiosco de Meme, que está en la plaza de Rascafría y venden chucherías.
- Papelera: son recipientes donde tirar papeles y objetos pequeños. Por ejemplo, si vais a merendar a la plaza, tenéis papeleras donde podéis tirar los envases, los pañuelos, etc.
- Banco: sirven para sentarse.
- Buzón: sirven para meter cartas que queramos enviar a alguien. Es importante meter las cartas con la dirección y el sello.
- Acera: es la parte de la calle por donde circulan las personas.
- Contenedores: son recipientes que sirven para tirar la basura. Hay contenedores de reciclaje donde podemos tirar la basura separada para reciclar, por ejemplo: contenedor de papel, envases, vidrio, restos orgánicos, aceite usado, ...

TAREA

- En un folio dibuja una ciudad o un pueblo inventado, donde dibujes los elementos estudiados.