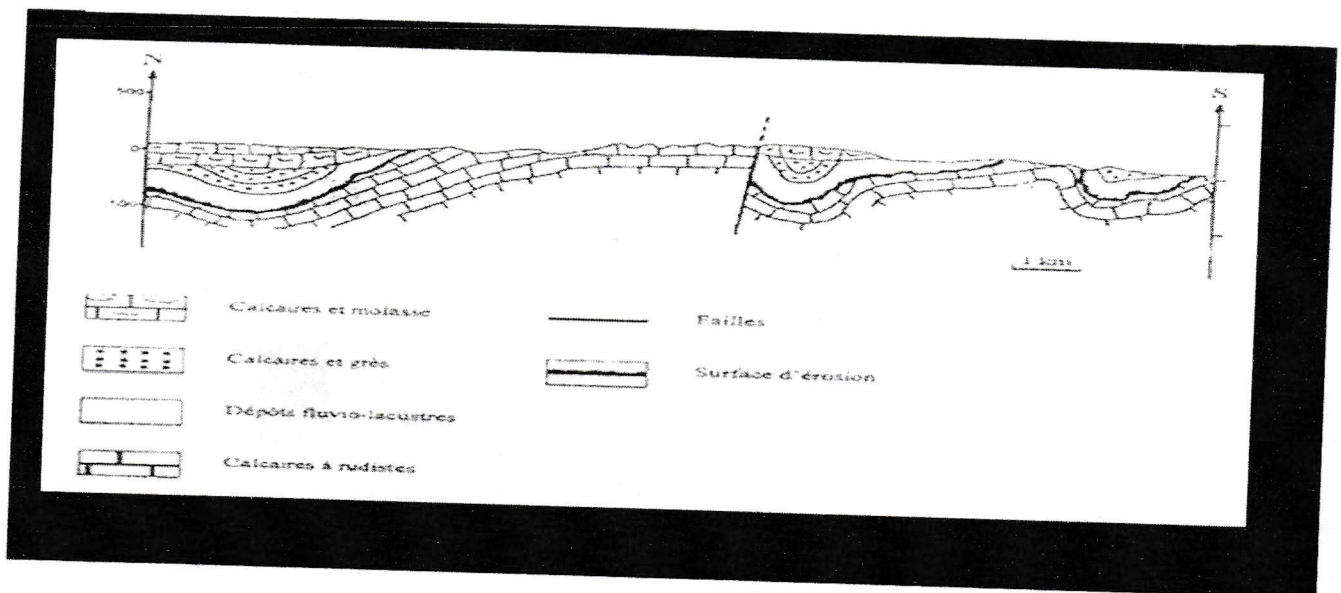


## DATATION RELATIVE :

Exercice 2.1 : une région de Provence :



- Quels sont les matériaux affectés par la phase de plissement ?
- Est-ce qu'il y a une faille dans le graphique ? Où se trouve-t-elle ? De quel type est-elle ?
- Est-ce qu'il y a une rivière dans le graphique ? Comment peut-t-on le savoir ?
- Reconstruire l'histoire géologique du terrain.
- Est-ce qu'il y a des concordances ou des discordances sur le graphique ? Où se trouvent-elles ?
- Est-ce qu'il y a eu quelque érosion sur le terrain ? Où ?